

MÅLAR mästaren

Nr 2/2024 · Årgång 63
Medlemsorgan för
Måleriföretagen i Sverige

**Generationsskifte
hos Fridströms Måleri**

**Colorama blir en del
av Mestergruppen**

**Tjugotal målarbutiker
går samman i Vyta**

**Temperaturen i
Måleribranschen**

**Späckad konferens
för yrkeslärare**





Välj rätt DEMIDEKK till ditt projekt

Nyhet!



Nyhet!



Med DEMIDEKK ser huset nymålat ut ...

✓ Länge

✓ Längre

✓ Längst*

Alla DEMIDEKK-produkter levererar det bästa skyddet för huset. Skillnaden är hur lång glans- och kulörhållbarhet produkten har och hur länge huset ser nymålat ut.

Demidekkare målar gärna. Men inte så ofta.

Läs mer på jotun.se

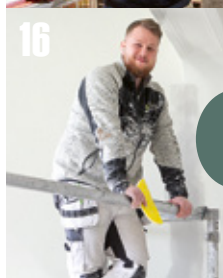
*DEMIDEKK Infinity-familjen håller längst av alla DEMIDEKKs utomhusfärger.



OMSLAGSBILD:

Landets målerilärare kunde uppdatera sig kring branschfrågor när MYN och BYN arrangerade yrkeslärarkonferens nyligen. På bilden ses en elev från Strömbackaskolan i Piteå som förhoppningsvis får ta del av den nya kunskapen.

Foto: Per Hansson



Temperaturen i Måleribranschen

12

ÄGARE:

Måleriföretagen i Sverige

Ordförande: Johan Trygg

ANSVARIG UTGIVARE:

Pontus Sjöstrand

vd Måleriföretagen i Sverige

Kansli:

Besöksadress:

Skeppsbron 40

Telefon växel: 010-48 49 500

Postadress:

Box 16286

103 25 Stockholm

Hemsida: www.maleriforetagen.se

E-post: info@maleriforetagen.se

REDAKTION OCH ANNONSAVDDELNING:

Reidar Hansson Annonns AB,

Skridskovägen 13, 175 45 Järfälla.

Tel. 070-747 42 82.

E-post: info@malarmastaren.se

UTGIVNINGSPLAN 2024

Nr Material Utgivning

3 vecka 20 vecka 23

4 vecka 33 vecka 36

5 vecka 39 vecka 42

TRYCKERI:

Ätta.45

4 **Ledaren**

6 **Aktuellt**

8 **Colorama blir en del av Mestergruppen**

10 **Tjugotal målarbutiker går samman i VYTA**

12 **Temperaturen i Måleribranschen**

12 **Entreprenadindex**

14 **Späckad konferens för yrkeslärare**

16 **Generationsskifte hos Fridströms Måleri**

20 **På gång inom Måleriföretagen**

23 **Nya medlemmar**

28 **Så väljer du rätt skyddsutrustning**

29 **Produktnytt**

31 **Yrkesbutiken och måleriguiden**



Flexiskrapan

Den ultimata detaljskrapan

- 1 Skrapa - 3 Blad - 6 Profiler
- Lättillgängligt Bladmagasin
- Effektivt Klickhölster

speedheater® System

Lysande färgborttagning



En ny framtid – redan nu!



PONTUS SJÖSTRAND
vd Måleriföretagen i Sverige

En av våra svåraste utmaningar som bransch har under en längre tid varit att hitta personal med rätt kompetens. Det är en utmaning vi delar med nästan alla andra branscher i Sverige. Måleriföretagen driver sedan 2022 kampanjen *En ny framtid*, som syftar till att öka attraktionskraften för måleriyrket samt att locka elever och yrkesväxlare till måleriutbildningen.

Måleri är ett modernt hantverksyrke där du kan få utlopp för din kreativitet samtidigt som du kan satsa på eget företagande, bli projektledare eller få en arbetsledande roll. Som målare får du en stor variation i din vardag med intressanta uppdrag och spännande utvecklingsmöjligheter. Det har *En ny framtid* på ett framgångsrikt sätt kunnat visa upp för målgrupperna.

Kampanjen är viktig av den anledningen. En minst lika viktig del är att företagen tar hand om dem som kommer in i branschen och visar upp måleriyrket från sin bästa sida. Praktikplatser och lärlingsanställningar är ett måste för att locka och behålla dem som har intresset. Sen går det inte att förvänta sig att alla alltid har den möjligheten.

Det var länge sedan vi hade ett år med så stort fokus på inflation och räntesatser som under 2023. Spekulationerna har gått från hur många höjningar Riksbanken ska göra till när räntan ska sänkas igen. De dystra tillväxtprognoserna för 2023 blev inte så illa som de flesta prognosmakare trott, men byggsektorn är trots allt en av de som drabbats hårdast av lågkonjunkturen. För våra medlemsföretag har det varit en tuff tid och än kan vi inte säga att vändningen har kommit.

Att det anställs färre målare i en tid när ekonomin går dåligt är självklart. Att enskilda företag då inte kan fokusera på framtida rekryteringar är inte heller konstigt. Därför är det extra viktigt att vi som bransch aldrig släpper den här frågan. En ny framtid håller på under 2024 och vi lägger stort fokus på att locka nästa generations målare. När företagen har begränsade möjligheter måste vi som bransch- och arbetsgivarorganisation hålla ångan uppe.

Det vi gör nu är avgörande för måleribranschen framtid. Det är en långsiktig investering i att säkra kompetensen. Därför vill jag uppmana alla som har möjlighet att ta emot praktikanter och lärlingar att göra det. Varje elev eller lärling som får en bra introduktion till måleriyrket på något av våra fantastiska medlemsföretag spelar roll. Det underlättar för skolorna och gör måleriutbildningen mer attraktiv. Det gör morgondagens rekryteringar lättare för det enskilda företaget och branschen i stort.

Om vi lärt oss något från alla felaktiga prognoser är det att vi inte kan veta vad som händer om ett år eller två. Vi kan däremot vara ganska säkra på att en vändning kommer. Då måste det finnas målare att anställa. Konjunkturen går i cykler. Att företagen kan attrahera duktiga målare i dag, i morgon och om tio år är något vi måste jobba med, oavsett var i cykeln vi befinner oss.

Samtidigt som vi tittar framåt på nästa generations målare har vi även fullt fokus på den viktiga dialogen med vår framtida motpart, Byggnads. Den 21 maj går Måleriförbundet upp i Byggnads och då inleds ett nytt kapitel i måleribranschen partshistoria. Vi välkomnar den nya motparten och ser fram emot att tillsammans utveckla måleribranschen i en framtidsinriktad och konstruktiv anda.

Oavsett motpart kommer Måleriföretagen fortsätta vara en motor inom bygg- och installationssektorn. Kompetensförsörjningsfrågan är ett tydligt exempel på det. Jag vill därför hälsa er extra välkomna till årets kongress, där temat är: *En ny framtid*.



BESTÅ DIAMANT - NY FASADFÄRG!

Upptäck vårt allra bästa skydd för träfasad som förlänger målningsäsongen!

- Sprutbar utan efterstrykning – tidsbesparande!!
- Regnsäker redan efter 45 min vid 23 grader och 50% luftfuktighet.
- Regnsäker redan efter 3h vid 10 grader och 70% luftfuktighet.
- Ööverträffad förmåga att hålla glans och kulör jämfört med tidigare produkter.

Läs mer på alcro.se



Ny ägare till gammalt anrikt måleri

Sedan 1 januari 2024 drivs anrika Stockholmsföretaget Larsson Örnmark Målerifirma under namnet LÖ-Måleri och med nya ägarförhållanden. Innehållet är dock till största delen detsamma.

– I november beslöt förra ägarna att lägga ner Larsson Örnmark och flytta över verksamheten till ett vilande bolag. Efter en tid ändrade de sig och då bestämde jag mig för att starta eget under namnet LÖ-Måleri för att knyta an till den 75-åriga traditionen i företaget, förklarar Per-Johan Johansson, ägare och vd på nya bolaget och sedan hösten 2022 vd på Larsson Örnmark Målerifirma. Han berättar att han anställt 30 av de 55 målare som fanns i verksamheten. På så sätt har de kunnat behålla den unika kompetens som finns inom till exempel traditionellt måleri, en nisch som länge varit förknippad med företaget. Till sin glädje kan han också konstatera att många kunder valt att fortsätta anlita det nya företaget. – Det är vi glada för. För de flesta kunder är det inte så viktigt vem som äger bolaget, utan kompetensen på dem som utför jobben och den är ju densamma.



Per-Johan Johansson, vd, LÖ-Måleri.



Tätt med tävlingar under 2024

Det duggar tätt med måleritävlingar under året och några av Sveriges främsta unga målare förbereder sig på att visa vad de kan. Först ut är de åtta som tävlar i Måleri-SM i Karlstad den 23 till 25 april.

Strax efter att den här tidningen landat i brevlådorna och mejlboxarna samlas Sveriges duktigaste unga yrkesmän och yrkeskvinnor för att göra upp om pallplatserna i respektive tävling. Yrkes-SM går i år av stapeln på Tingvalla sportcenter i Karlstad under tre intensiva dagar, och förutom alla tävlingar så kommer det även bjudas på mängder av prova-på-aktiviteter för besökarna.

I måleri tävlar de åtta deltagare som fick högst poäng under castingen på Fredrika Bremergymnasiet, Haninge, i slutet av november 2023.

– Det var ett otroligt jämnt startfält och nästan omöjligt att skilja de tävlande åt. Jag hoppas att det blir lite lättare att kora dem som vinner i SM, säger Leila-Tiba Al-Seadi, Målerilandslagets coach som också ingår i tävlingsrådet för Måleri-SM.

Flera internationella tävlingar

Hon berättar om hur tävlandet sedan fortsätter med att Wilma Engelbrektsson från Yrkeslandslaget träningsstävlar i Finska mästerskapen i Kuopio, Finland.

– Det är ett antal yrkeslandslagsdeltagare som har blivit inbjudna att komma dit och göra uppvisningsmoment för de finska deltagarna.

I augusti äger sedan Nordiska mästerskapen rum i Reykjavik, Island, och dit kommer någon av de nya landslagsdeltagarna åka, alltså en av pristagarna i SM. Och så slutligen är det dags för Yrkes-VM i Lyon, Frankrike, den 10 till 15 september, där Wilma Engelbrektsson tävlar för Sverige.

20-årsjubileum för Yrkes-SM

Yrkes-SM fyller 20 år i år. Tävlingen startades av WorldSkills som är ett trepartssamarbete mellan Svenskt Näringsliv, LO och staten. Den första tävlingen ägde rum i Piteå år 2004 och sedan dess har den arrangerats vartannat år på olika platser runt om i Sverige.

Tidigare tävlingar har varit mycket populära, med publikrekord på 22 403 besökare när tävlingen avgjordes i Växjö 2022. Tävlingen i Uppsala 2018 hade det högsta antalet deltagare hittills med 260 tävlande, och Yrkes-SM i Umeå 2014 imponerade med representation från hela 65 olika yrken.

Syftet med Yrkes-SM är att öka medvetenheten om de olika karriärvägarna inom yrkesutbildningsområdet och att höja statusen, intresset och attraktiviteten för de deltagande yrkena och yrkesutbildningarna.

Text: Lo Bäcklinder Foto: Per Hansson



Tävlande i Måleri-SM:

Sandra Mellgren, Lidköping	Madeleine Pussinen, Långsbyn Dalarna
Céline Hansen, Vara	Alva Dorch, Stockholm
Maja Olesen, Växjö	Rami Kharoti, Stockholm
Alexandra Hagmer, Växjö	
Leon Thorby Löfberg, Växjö	

CAPAROL TWICE TEKNOLOGI
MAX 2 MAX
2 STRYKNINGAR RÄCKER ALLTID



FÄRRE STRYKNINGAR FLER UPPDRAG

Med Intact är det max 2 strykningar som gäller – det är inte svårt att räkna ut vilken tidsvinst det innebär för målningssupdrag på träfasad.



THE POWER OF SURFACE.





Colorama blir en del av Mestergruppen

I slutet av mars blev strax över 90 Coloramabutiker en del av Mestergruppen och därmed ingår de i samma concern som Happy Homes, XL-Bygg och Bolist.
– Grundtanken är dock att alla kedjor ska ha kvar sin kultur och personlighet, säger Magnus Ohlsson som är Mestergruppens kedjeför färgfackhandeln.

Den senaste tiden har det hänt mycket inom färgfackhandeln. En av de stora händelserna, som delvis ritar om kartan, är det förvärv av den medlemsägda kedjan Colorama som trädde i kraft i slutet av mars efter Konkurrensverkets granskning.

– Konkurrenten ökar, det kommer in kapital på marknaden och om vi inte själva bestämmer vilka vi vill samarbeta med, så kommer andra aktörer att sätta agendan. Då är det bättre att vi gör det själva och bestämmer hur vi vill att vår framtid ska se ut, säger Magnus Ohlsson.

Han kom in i Mestergruppen genom förvärvet av Happy Homes, där han varit såväl styrelseordförande som vd. Den affären blev klar i mitten av januari och omfattade ett 90-tal butiker. Med Colorama har nu den norska kedjan 450 butiker, varav 175 inom färgfackhandeln.

– Det har varit en lång rad händelser som lett fram till den situation som är nu. När jag var vd för Happy Homes förde vi diskussioner om olika samgåenden och

även om eventuella uppköp av kedjan via riskkapitalbolag. Detsamma gäller för Colorama, förklarar han.

De båda kedjorna har sedan tidigare haft en dialog om samarbete och startade redan sommaren 2023 ett gemensamt inköpsbolag. När Mestergruppen sedan visade intresse för att köpa Happy Homes blev det en snabb affär som var i hamn på två månader, med 100 procent uppslutning från de 60-talet ägarna. I kölvattnet av denna affär påbörjades även diskussioner om förvärv av Colorama. På en extrainkallad stämma, som hölls den 1 mars, tackade Coloramas ägare och medlemmar ja till att bli en del av Mestergruppen.

– Alla har inte valt att följa med, men vi har med oss drygt 90 butiker och tillsammans blir vi den mest yttäckande aktören. Vi har också fattat beslut om att bygga ett eget centrallager i Jönköping som blir klart 2025 och följer därmed samma modell som i Norge med samdistribution. Detsamma gäller även för butikernas respektive profiler.

Viktigt med egen identitet

I Norge har Mestergruppen förvärvat över ett dussin kedjor, men varit noga med att varje kedja ska behålla sin egen identitet. Det som finns bakom kulisserna ska dock vara gemensamt. Varje kedja har sin marknads- och försäljningsorganisation, men när det gäller tjänster som IT, inköp och artikelhantering sköts det gemensamt över kedjegränserna.



Colorama Ekerö Färglager.

På frågan om vad som driver utvecklingen mot att allt större kedjor fångar upp de mindre, ser han ett mer eller mindre oundvikligt förlopp.

– När to do-listan blir för lång i förhållande till plånboken, då måste man göra något åt det. Våra kunder blir inte nödvändigtvis glada över att butikerna investerar i IT, men det måste göras och kan vi hjälpas åt med att dela på den kostnaden med andra kedjekoncept och därmed sänka kostnaderna för alla är det bra.

Ännu är dock inte Mestergruppen nöjda, utan fortsätter att jobba för att utöka butiksnätet med fler butiker.

– Vi har vita fläckar på kartan som vi nu kommer försöka täcka och jag tror att

det kommer gå ganska snabbt tills vi har 200 butiker. På vissa orter där någon har lämnat kedjan finns det andra fristående handlare som nu får chansen.

När det gäller utvecklingen framöver ser Magnus ljust på den.

– Framtidens färghandel tror vi fortfarande ska vara lokal, men med en ökad konceptualisering så att man kan jobba direkt mot rikskunder inom målerisegmentet. Det behöver finnas både en viss servicegrad och ett visst sortiment som man kan förvänta sig. Vi vill att den lilla butiken ska kunna leva kvar, men med bra villkor. Detta gynnar både målerikunderna och handlaren.

Text: Lo Bäcklinder

Foto: Per Hansson, Happy Homes, Colorama



Magnus Ohlsson, Mestergruppens kedjechef för färgfackhandeln.



Happy Homes Helsingborg.



Happy Homes i Vaggeryd.



Tapetavdelningen hos Happy Homes Karlskrona.

SNABBARE TILL ETT PERFEKT RESULTAT

Med Anza Pro Super Effective får du:

- Perfekt finish
- Färre dopp – lyfter 50% mer färg
- Robust målningskänsla



SUPER
EFFECTIVE



ANZA PRO



Tjugotal målarbutiker går samman i Vyta

För att stärka sina entreprenörskap och värna sina egna värden, har ett tjugotal färgfackhandlare gått samman och skapat Vyta. Deras huvudsakliga fokus ska ligga på de lokala butikerna och de värden som finns där.

– Det har varit en händelserik tid i färgfackhandeln med diskussioner bland annat kring att riskkapitalister skulle gå in och köpa Colorama. Som en reaktion på det bestämde sig en grupp färghandlare som var emot försäljningen att gå samman i en egen kedja för att ta tag i sina förutsättningar på egen hand, förklarar Bertil Janmark, vd på Vyta.

Tillsammans med marknadschef Linda Sandberg berättar han om hur den nystartade kedjan idag omfattar nitton butiker, men att siktet är inställt på att vara dubbelt så många inom ett år. De tror att Vyta är ett attraktivt alternativ för de handlare som själva har byggt upp ett starkt varumärke som de vill värna.

– En av våra starkaste principer är att vi vill vara rädda om värdena i den enskilda,

fysiska butiken och som har skapats av dem som arbetar där. Då är det också de som ska dra nytta av värdeutvecklingen som följer och den ska inte gå till en annan ägare. Det är de lokala butiksägarna som äger kedjan, säger Linda Sandberg.

Hon säger också att en av deras grundtankar är att butikerna i kedjan själva äger den kunddata som de samlar in, oavsett om de stannar kvar som medlemmar eller ej. De sköter också sin egen prissättning och butiksutformning, men med stöttning från centralt håll med exempelvis marknadsföring.

– Vyta skapas för att supporta butikerna och har inget eget intresse av att dra fördel av deras framgångar, fortsätter hon.

En av de centrala tankarna i organisationen är att köpet av färg- och tapethandelns produkter är omgärdade av en väldigt hög servicegrad. Med alla de valmöjligheter som det innebär att handla färg och i viss mån tapeter, vill kunderna ha någon att rådfråga och även återvända till om något går snett. Dessa faktorer tror Linda Sandberg är anledningen till

att e-handel i färgbranschen har en längre startsträcka än många andra branscher.

– Vi kommer att lansera en egen e-handel till sommaren, som kommer vara kopplad till varje lokal handlare, konstaterar hon.

De butiker som hittills har anslutit sig till kedjan har valt olika sätt att signalera sitt samarbete. Vissa genom att lägga samman Vyta och ortsnamnet och andra genom att ha kvar sitt varumärke och lägga till ”en del av Vyta”. Exempelvis finns både ”Vyta Luleå” och ”Måleributiken Alvik, en del av Vyta” med i kedjan.

– De här handlarna vill äga sina egna förutsättningar och inte vara i händerna på någon annan. De har alla olika övertygelser om hur de ska få framgång med sina butiker och det ska de behålla, säger Bertil Janmark och tillägger att man slutit avtal med Nordsjö och Jotun om att sälja deras färger.

**Text: Lo Bäcklinder
Foto: Per Hansson**



Vyta Blå Huset i Sollentuna drivs av familjen Bodström.

Från vänster: Jonas Boström, dottern Julia, frun Petra och hundarna Lucy och Bonnie. Bertil Janmark, vd och Linda Sandberg, marknadschef för Vyta.



ExoActive

Aktivt exoskelett för
arbete ovanför huvudhöjd.

925:-
per månad*



FESTOOL

Extra kraft för dina armar.

Med ExoActive går det enkelt att arbeta ovanför huvudhöjd. Exoskelettet ger dina armar en extra dos kraft och avlastar dessutom din nacke, vilket betyder att belastningen på din kropp minskar.

Med ExoActive arbetar du effektivare och mindre ansträngande, vilket ökar både arbetskvaliteten och arbetsglädjen.

Kraften som behövs kan du reglera på nolltid så att det stöttar precis där det ska. ExoActive är lika lätt och bekvämt att bära som en ryggsäck och går dessutom snabbt att ställa in efter din kropp.

Mer information om ExoActive finns på [festool.se](https://www.festool.se).



Festool FinansieringPLUS

via Siemens Financial Services

* Ett räkneexempel som avser ett avtal på 36 månader som bygger på en icke bindande prisrekommendation från tillverkaren. Återförsäljaren bestämmer själv sitt försäljningspris. Rekommenderat bruttopris 2024 för exoskelett EXO 18-Basic (utan batteri och laddare) 29 378,70 kr. Restvärde efter 36 mån 2 938 kr. Beloppen gäller exkl. moms. Mer information och villkor på [festool.se/finansieringplus](https://www.festool.se/finansieringplus). Med förbehåll för ev. felaktigheter.





Temperaturen i Måleribranschen



Ambjörn Karlsson,
Procidens Golv och Måleri, Älvsbyn

Hur upplever du läget i branschen i din region just nu?

– Faktum är att läget är gott och förutom något lite mindre företag som jobbar mest mot privatkunder, så verkar alla kollegor har fullt med jobb. Självt har jag också full fart och jag har nog aldrig tidigare räknat på så många offerter som jag gjort under de senaste två månaderna. Dels är det jobb som har blivit uppskjutna när räntorna har varit höga, men också en hel del nya.

– Vi söker efter fler målare just nu, men det är inte lätt att hitta. Det är knappast någon som har sagt upp personal i Norrbotten, så det är svårt att anställa.

Hur tror du att sommaren och hösten kommer bli?

– Förra sommaren hade vi ett litet tapp när det gällde utvändigt måleri, men nu ser det bra ut inför sommaren. Vi jobbar mycket med ramavtal och vi har precis fått förlängt förtroende hos en av våra stora kunder, vilket känns bra.

Vad tror du att det beror på att Norrbotten har klarat sig undan lågkonjunkturen?

– Vi har ju bostadsbrist i Norrbotten och det investeras enormt mycket inom industrin och det behövs människor till jobben och människorna behöver bostäder.



Joakim Törnblad,
Magnus Målarn, Borås

Hur upplever du läget i branschen just nu?

– När det gäller våra kunder

för löpande service och ramavtal har de jobben stagnerat totalt och de flesta fastighetsägarna beställer inga jobb överhuvudtaget, utan det är bara det akuta som åtgärdas. Annars har vi haft en ganska bra beläggning så här långt, så vi har klarat oss förhållandevis bra.

Hur tror du att sommaren och hösten kommer bli?

– Sommaren brukar lösa sig på något sätt och vi har ett par projekt som drar igång snart, både här och i Norrtäljetrakten. Hösten är jag dock mer orolig för. Vi brukar alltid ha något stort jobb planerat, men det har vi inte nu. Vi vill ju behålla vår personal eftersom vi vet att bättre tider kommer. Jag försöker tänka positivt och det finns signaler som pekar mot att konjunkturen är på väg att vända.

Vad har du för tankar kring hur man skulle kunna få fart på byggandet?

– Jag tycker att stat och kommun borde ha ett ansvar att ta tag i eftersatta renoveringar nu, men det har jag inte märkt att de har gjort. Däremot har det kommit in fler förfrågningar på nyproduktion av skolor och förskolor den senaste tiden, än vad det brukar göra.

– Det behövs mer övergripande insatser som till exempel riktar sig mot eftersatt underhåll av allmännyttan, men man behöver också satsa på att bygga billigt så att alla har råd att bo. Man ska naturligtvis inte dopa marknaden med bidrag, men det behöver göras några punktinsatser i det här läget.



Martin Larsson,
LP Måleri, Helsingborg

Hur upplever du läget i branschen i din region just nu?

– Det har varit lite tufft. Det var

svårt att få ut folk redan efter sommaren förra året. Det började dippa ännu mer när hösten närmade sig och sedan förvärrades det. I oktober och november blev det ännu tuffare och vi var tvungna att säga upp totalt sju personer. Det var inte alls roligt och det skapar ju viss oro. Framför allt var det nyproduktion som försvann helt, och det gjorde att de stora firmorna som brukar gå på de jobben, gick ner på mindre projekt. Den tendensen har hållit i sig vilket gör att det är många byggare som räknar på varje projekt. Det har resulterat i att om vi lämnade tre offerter förut på samma projekt, så lämnar vi sex eller sju nu, vilket ger mer jobb för tjänstemännen.

Hur tror du att sommaren och hösten kommer bli?

– Det har börjat ljusna lite, framförallt i Helsingborg och Ängelholm och det är lite mer förfrågningar och mer att räkna på, det känns hoppfullt. Vi har också fått ta tillbaka två målare som fick gå i höstas och det är de roligaste samtalen att ringa. Det är en superrolig signal som vi har firat.

Vad tycker du att det behöver göras för insatser för att få igång byggandet?

– Det står helt klart att det behöver göras kraftfulla insatser och det finns bland annat många bra förslag från Byggeföretagen som skulle kunna göra skillnad genom att skapa jobb. Man är ju rädd att tappa kompetensen genom att många söker sig till andra områden.

Entreprenadindex för husbyggnad och anläggning

Underentreprenader (material, löner m.fl. kostnader). Januari 2011 = 100

	Mars	Apr	Maj	Juni	Juli	Aug	Sept	Okt	Nov	Dec	Jan/24	Feb/24
2111 Målningsarbeten i nybyggnader	135	136	139 136*	139	139	140	140	140	140	140	141	141
2112 Målningsarbeten i ombyggnader	135	136	139 136*	139	140	140	140	141	140	140	141	141
3049 Målningsavtalet	128	128	133 128*	133	133	133	133	133	133	133	133	133

* Index talet gäller för bestämning av basmånadens index tal för anbud angivna till och med 2023-05-23.



NYHET!
Nordsjö
Professional
Grund+ nu även
i Base Clear



Nordsjö Professional 7

Vardagshjälten Nordsjö Professional 7 har fått en uppgraderad kvalitet, genomtänkt i varje detalj för att passa den moderna målaren.

För bäst resultat grundmåla först en gång med Nordsjö Professional Grund+.

Läs mer på nordsjoprofessional.se

Späckad konferens för yrkeslärare

Under två intensiva dagar arrangerade MYN och BYN konferens för yrkeslärare från hela landet. Allt från hållbarhet och digitalisering till NPF och byggbranschfrågor stod på agendan.

Det myllrade i konferenssalar och allmänna utrymmena på Aronsborgs konferensanläggning i Bålsta den 19 och 20 mars. 180 yrkeslärare inom bygg och anläggning från hela landet, varav 44 målarlärare, hade slutit upp för att möta kollegor och branschrepresentanter för att ta del av nyheter och inspiration inom sina respektive områden. Ett antal utställare med branschanknytning fanns också på plats, liksom representanter från MYN, BYN och Skolverket.

Den första dagen hölls bland annat en föreläsning kring vad som händer på Skolverket och en med frågeställningen "Är det färdigbyggt i byggbranschen?". Branschföreträdare deltog i ett panelsamtal och tillsammans med yrkeslärarna diskuterades hur framtidens yrkesutbildningar kan komma att se ut och vad som blir viktigt för branscherna att satsa på. Dagen avslutades sedan med en uppskattad föreläsning om vikten av tidiga stödsatser för elever med neuropsykiatriska funktionsnedsättningar, även kallade NPF. Jill C Faulkner berättade om sin livshistoria med autism, från skolelev fram till att hon idag är en vuxen, framgångsrik entreprenör och föreläsare.

Andra dagen fylldes av temaseminarier om digitalisering i byggtutbildning, hur man implementerar hållbarhet i innehållet i Bygg- och anläggningsprogrammet samt information från



Kia Westerlund, Tullängsgymnasiet, Örebro

– Den här konferensen har gett mig mer än vad jag hade förväntat mig. Det var ganska många år sedan jag var med och denna gång har jag fått med mig mycket mer än tidigare, kanske för att jag har jobbat längre nu och har en bättre förståelse. Framförallt gillade jag föreläsningen med Jill C Faulkner som berättade om NPF-diagnoser. Den gav en hel del aha-upplevelser och tankeväckande igenkänning. Sedan tycker jag alltid att det är bra och träffa MYN och kunna ställa frågor direkt till dem.

– Om jag hade fått önska mig något mer så hade det varit att få mer tid för att besöka utställarna. Som det var nu hann jag inte riktigt med det.

Skolverket om den nya ämnesutformade gymnasieskolan. Efter lunch presenterade MYN och BYN vad som är på gång i de respektive yrkesnämnderna. Yrkeslärarna inom måleri samlades i en egen grupp och fick en genomgång av Jonas Lindberg och Joakim Nexbo, utbildningsansvariga hos



Nicklas Nygårds, Praktiska gymnasiet, Södertälje.

– Jag har saknat de här träffarna och det har verkligen varit roligt att träffa branschen under de här två dagarna. Det har varit mycket givande föreläsningar och jag kommer ha stor nytta av alla tips och länkar som vi har fått med oss.

– En sak som hade kunnat vara bättre är att det hade varit kul att få veta vilka av alla deltagare som var målerilärare. Nu var det först på den här sista föreläsningen som vi var samlade i en egen grupp. Det hade kunnat vara i början av konferensen istället.

Måleriföretagen respektive Målarna, om MYN:s viktigaste fokusområden.

– Ett av de prioriterade arbeten som pågår är att på olika sätt hjälpa till med att fylla på med elever till Bygg- och anläggningsprogrammet. Vi driver flera olika projekt som syftar till att öka yrkets



Daniel Nordell och Peter Nordberg, Strömbackaskolan, Piteå

– Det var tio år sedan vi var iväg senast, så det här har varit mycket givande med bra innehåll och lagom tempo. Föreläsningen om NPF var väldigt intressant. Det är något helt annat att höra en person som har egen erfarenhet än att lyssna till experter. Det var också bra att vi kommer få allt material och alla länkar i efterhand.

– Men det känns att man är ovan vid att sitta still och lyssna i två hela dagar och man känner sig ganska trött nu efteråt. Nu kommer vi ha bättre förståelse för eleverna när vi kommer tillbaka.

attraktivitet, där tävlingsdelen är ett, berättade Jonas.

Under året ska flera yrkestävlingar äga rum och närmast i tur ligger Måleri-SM i Karlstad den 23 till 25 april. Därefter skickar MYN en representant att matchtränas under de finska mästerskapen i Kuopio i Finland, sedan följer Nordiska Mästerskapen i Reykjavik i augusti samt VM i Lyon i september.

Ser över verktygsutrustningen

Deltagarna fick också se flera olika kampanjfilmer som gjorts på uppdrag av MYN med bildmaterial från tävlingar och auditions. Dessa finns tillgängliga även för yrkeslärarna att använda vid öppna hus och i utbildningen.

Jonas och Joakim berättade även om arbetet med att se över innehållet i lärlingarnas verktygsutrustning.

– Utvecklingen i branschen går framåt och det är tolv år sedan vi senast uppdaterade innehållet i lärlingarnas verktygsutrustning, säger Jonas. Vi har en nära dialog med verktygsleverantörerna och det är ett par artiklar som utgått och nya bättre produkter har tillkommit. Samtidigt behöver listan göras mer varumärkesneutral så att företagen kan välja vilken leverantör man vill köpa sina



verktyg av. Innehållet är nu klart och ska under våren godkännas av parternas respektive styrelser.

Slutligen berättade han att det varit en kraftig ökning av antalet genomförda gesällprov de senaste åren och uppmanade lärarna att fortsätta uppmuntra eleverna att göra sina prov.

Efter avslutad konferens konstaterade Jonas:

– De här träffarna är så viktiga för oss. Att MYN och BYN samarrangerar konferensen gör genomförandet både effektivare och bättre, men viktigast är det signalvärde som samarbetet ger.

Lärarna och deras elever är centrala för byggsektorns kompetensförsörjning och att samlas och utbyta erfarenheter ger oss en bättre bild av vad vi behöver fortsätta arbeta med. Det är faktiskt sex år sedan, alltså före pandemin, som vi hade en fysisk konferens och det är verkligen kul att återknyta kontakten med lärarna och få en bild av de utmaningar som finns. Det är också mycket givande att ta del av den kreativitet och de lösningar som skolorna delar med sig av till sina kollegor.

Text och foto: Lo Bäcklinder

MIRKA

NextGen Sanders

Mirka® DEROS II

Mirka® DEOS II

20% mer kraftfull. Längre livslängd.

DEROS II är nu tillgänglig med en 175 mm stor slipplatta för snabb slipning av stora ytor: DEROS II 750.



Generationsskifte hos Fridströms Måleri

I snart 90 år har Fridströms Måleri satt färg på Norrköping. Fjärde generationen tar nu över verksamheten och vill modernisera samtidigt som man är nogga med att förädla sina förfäders verk.

Det är inte ovanligt med familjeföretag i måleribranschen, men att både föräldrar och alla deras barn jobbar i samma verksamhet kanske är lite mer sällsynt. När det gäller Fridströms Måleri i Norrköping är det dock så det ser ut, även om den äldre generationen håller på att lämna över till den yngre. Så när vi ska göra en intervju, är det sönerna Calle Fridström och Olle Fridström som berättar.

– Jag brukar säga att jag är kundtjänst, psykolog och arbetschef i samma person, skrattar Calle då han tar intervjun via telefon i bilen mellan ett möte och kontoret.

Brodern Olle är stationär för stunden, men när de båda börjar berätta förstår man att det inte är ofta som någon av dem sitter still. De pågående projekten är många och med ett 60-tal målare igång, finns det alltid något att göra.

– Vi var lite oroliga för ett halvår sedan, men ännu har vi inte känt av lågkonjunkturen, utan har fullt med jobb, konstaterar Calle.

Hyllar föräldrarnas jobb

Just nu pågår alltså ett generationsskifte, men fortfarande arbetar hela familjen i

företaget. Företaget startades av Helge Fridström 1936. Därefter togs det över av sonen Sören och därefter sonsonen Lars, som har drivit Fridströms Måleri tillsammans med sin fru Lotta sedan 1994. Nu är det dags för deras barn att axla ansvaret.

– De har gjort ett helt fantastiskt jobb med att bygga upp ett stabilt företag med gott rykte. När pappa tog över hade farfar inga anställda, men idag har vi ungefär femtio målare och åtta på kontoret, plus ett antal inhyrda under säsong, säger Olle.

Även om alla hjälps åt med det som behöver göras, tituleras Calle arbetschef, Olle projektledare och system Lisa håller på att ta över ekonomiansvaret från Lotta. I februari 2025 tar den yngre generationen formellt över företaget, men redan idag sköter de det mesta av verksamheten, under överinseende av Lars och Lotta.

– Det bästa råd jag kan ge till någon som ska göra ett generationsskifte är att ta extern hjälp med den juridiska sidan. Det var först när vi gjorde det, som vi kunde göra en riktigt bra plan för hur och när övertagandet skulle ske, berättar



Familjen Fridström driver företaget tillsammans, men förbereder för att den yngre generationen ska ta över.

Calle.

Olle fyller i:

– Förutom det har vi en väldigt öppen dialog och även om vi inte är eniga om allt, så hittar vi lösningar tillsammans. Det är en väldigt speciell situation att både vara familj och driva företag tillsammans, men vi har väldigt roligt.

Forts. på sidan 18.

Tre tips för den som står inför ett generationsskifte:

1. Tålmod

Även om man omgående vill implementera nya idéer och utföra radikala förändringar är det viktigt att skynda långsamt. Dels av respekt mot generationen man tar över efter, men också mot personalen. Ändra inte ett vinnande koncept – i alla fall inte för snabbt!

2. Våga ta hjälp

Det var först när vi tog hjälp utifrån som vi på riktigt kom i gång med processen. Med facit i hand skulle vi aldrig klarat det utan extern

hjälp då det visade sig vara mer invecklat än vi trodde. Viktigast av allt är att ha juridiskt bindande avtal – för även om allt är frid och fröjd idag kan omständigheterna se annorlunda ut i framtiden.

3. Transparens

Många gånger finns det personal som har haft en och samma chef ett helt arbetsliv och är därför vana att saker och ting fungerar på just ett och samma sätt. Därför är det extra viktigt att informera om vad skiftet innebär för personalen och när i tiden saker och ting sker.



Graco Classic S 495 PC

Den smidiga sprutan med extra styrka för de små till medelstora sprutmålningsjobben. På vagn med slanghållare som passar bra för t ex värmeslangar. Levereras med 15m slang och FTx-pistolen.



33000:-

Ordinarie pris: 44600:-
1165:-/mån*



67000:-

Ordinarie pris: 79900:-
2312:-/mån*



Graco Ultra Max II 795 ProContractor

Gracos Ultra Max II 795 är en allroundfärgspruta för den professionelle målaren. Sprutar de flesta färger inom byggnadsmåleri oförtunnat. Lack, akrylat, latex, vävlim etc. Levereras komplett med 15m 1/4" slang på slangvinda och Contractor PC pistolen,



89900:-

Ordinarie pris: 103900:-
3078:-/mån*

Graco Mark VII ProContractor

En kraftfull kombispruta för både färg och spackel. Klarar alla vanliga färger med dubbla pistoler samt spackel, lim, brandskyddsfärger, silikat etc. Levereras komplett med Tekspray Gun, 15m 1/2" slang och 3,5m 3/8" vippslang på slangvinda.

Calle, Olle och Lisa tar över ett välmående företag, med stabil ekonomisk grund och tar sig an utmaningen att uppdatera och modernisera.

– Det är helt otroligt, men det var först för ett år sedan som vi införde ett affärssystem. Fram till dess har vi haft manuella metoder för allt, berättar Calle.

”Fjäder i hatten”

Även om orderboken är fylld med alla tänkbara jobb så har Fridströms Måleri en speciell nisch inom antikvariskt måleri.

– Vi har tre målare som är fullt utbildade inom det och två som går och lär sig just nu. Det är en extra fjäder i hatten att kunna ta den typen av uppdrag, men kanske inte de mest lukrativa jobben, säger Olle.

Ett av de prestigefyllda uppdrag som företaget fått ansvar för är en pågående, stor renovering av Rådhuset i Norrköping.

– Det är en K-märkt byggnad vilket gör att vi har fått jobba tätt med arkitekter och antikvarier. Vi har mellan tio och tolv målare igång där ända fram till februari 2025. Jobbet kan lite slarvigt delas in i fönsterjobb och invändig målning med bevarande och antikvariskt godkända metoder samt kontorsrenovering med

mer moderna metoder. Men det jag ser mest fram emot är när vi ska guldörgylla Gull-Olle, eller Sankt Olof som han egentligen heter, på toppen.

Nära relationer med kunder

Som ett familjeföretag är den familjära känslan viktig, menar Olle och Calle. De har som ambition att de anställda ska ha stor frihet under ansvar och den låga personalomsättningen talar sitt tydliga språk.

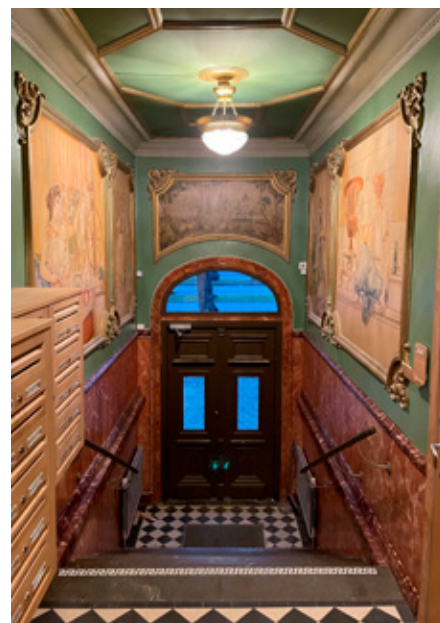
– Vi är generösa med såväl massör som friskvårdsbidrag och betalar även psykolog i vissa fall. Men sist jag såg räkningen från massören insåg jag att vi kanske borde sätta lite begränsningar, skrattar Calle.

Att ha nära relation till kunder och uppdragsgivare är också en viktig komponent. Långsiktighet är ett av nyckelorden och istället för att dra fördel av tillfälliga möjligheter, försöker de hålla en jämn prisbild över tid.

– Vi står alltid för vårt ord och levererar det vi lovat, konstaterar Calle, men blir lite generad när han inser hur svårt det är att skryta om sig själv.

Just nu är det huvudsakliga fokuset att få till generationsskiftet och låta allt det nya sätta sig.

– Vi vill vårda och förfina det våra

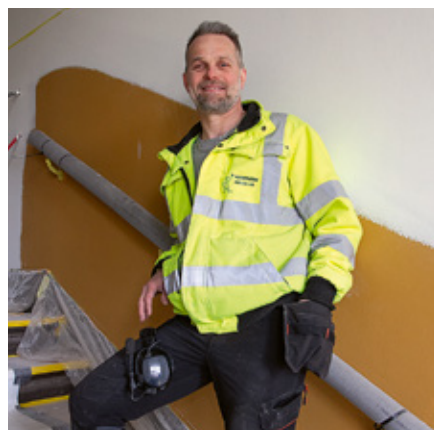


Trapphus i centrala Norrköping som Fridströms Måleri varsamt renoverat.

föräldrar byggt upp, men det är klart att vi drömmer om framtiden och att sätta en mer långsiktig plan. En tanke är att vi skulle kunna expandera inom fönstersidan, men vi får se var vi landar, säger Olle.

Text: Lo Bäcklinder

Foto: Per Hansson/Privata



Rådhuset i Norrköping är ett stort projekt som Fridströms Måleri ska utföra. Bland annat ska fler än 1000 fönster målas. Projektet är planerat att vara färdigt våren 2025. På bilderna syns från vänster Kevin Dykow och Daniel Carlsson.

Fakta Olle Fridström

Bakgrund: Målare.

Bästa med måleribranschen: När man slipper andra hantverksgrupper vars motto är ”äh, det där fixar målarn”.

Favoritverktyg: Stålspackeln.

Önad talang: Kan utan problem sova i 24 timmar.

Om att jobba med Calle: Våldigt skönt att ha en frontman med Calles egenskaper.

Fakta Calle Fridström

Bakgrund: Målare.

Bästa med måleribranschen: Variationen och säsongsfaktorn. Eftersom arbetet innefattar många olika typer av arbetsmoment ser nästan alla dagar olika ut. Det är också skönt att slippa kylan under vinterhalvåret.

Favoritverktyg: ”Petten” – penseln som alla målare borde ha med sig.

Önad talang: Konsumera mat – mycket mat!

Om att jobba med Olle: Prestigelöst och okomplicerat. Vi förstår varandra och tänker oftast lika, samtidigt som vi respekterar och drar nytta av varandras olikheter.

KEIM

SNABBARE MÅLNING
AV FASADER



KEIM TWINSTAR® EN NY REVOLUTIONERANDE FASADFÄRG

Den första miljöcertifierade mineraliska fasadfärgen som utvecklats för att minimera behovet av torkning mellan strykningarna.

- Grund- och toppskiktet appliceras utan torktid emellan.
- Minskar väntetiden och därmed kostnaderna för till exempel transport samt hyra av lift eller ställning.
- Idealisk där det finns två målare för uppgiften.
- Brandklassificering A2-s1, d0.
- UV-stabil och färgbäständig.



KEIM. FARBEN FÜR IMMER.
www.keim.com

Skanna QR-koden
för att titta på vår
appliceringsvideo.



En ny framtid

– Måleriföretagens kampanj om måleriyrkets många möjligheter

Måleriföretagen vill ta håll på myterna om måleriyrket och yrkesutbildningar som återvändsgränder, med syftet att fylla det kompetensbehov som finns inom måleribranschen. Därför har Måleriföretagen initierat kampanjen En ny framtid. Kampanjen bygger på att informera om och väcka nyfikenhet kring ett av framtidens mest eftertraktade yrken. Detta genom att på ett trovärdigt och engagerande sätt ge en inspirerande bild av karriärmöjligheterna genom riktiga människor.

Sociala medier och digital annonsering är kraftfulla verktyg för att nå målgrupperna på deras egna villkor. Dagens unga generation är ständigt uppkopplad och inhämtar information främst genom sociala medier. I kampanjen används därför kanaler som Instagram, Facebook, Youtube, Tiktok och Snapchat för att visa engagerande innehåll som väcker intresse och informerar om måleriyrket.

Läs mer på ennyframtid.se

"Hela byggsektorn står inför en stor utmaning i framtida kompetensförsörjning. Det blir allt svårare för måleriföretag att hitta personal med kvalificerad utbildning. Därför är detta en fråga vi arbetar mycket och aktivt med."

Jonas Lindberg,
utbildningsansvarig
Måleriföretagen



"Med En ny framtid vill vi sätta strålkastarljuset på måleriyrket och alla möjligheter som yrket och måleribranschen erbjuder. Jag är övertygad om att vi går i rätt riktning för att få fler att satsa på en karriär i måleribranschen."

Pontus Sjöstrand, vd
Måleriföretagen



FÖRMÅNER som medlem i Måleriföretagen

 Juridisk rådgivning och förhandlingsstöd	 Jouren för arbetsgivarfrågor	 Mallar för blanketter, checklistor och lathundar	 Bransch- och medlemsträffar	 Erbjudanden om rabattavtal och försäkringspaket
 Kollektivavtalade försäkringar och tjänstepension	 Kurser och utbildningar	 Branschinformation och aktuella nyheter	 Nöjd-Kund-Garanti	 En stark röst som driver dina frågor i samhällsdebatten

Som medlem i Måleriföretagen har du många förmåner och möjligheter.

Medlemskapet i Måleriföretagen innebär en direkt kostnadsbesparing på bland annat rabattavtal och avtalsförsäkringar jämfört med hängavtal.

Som medlem får du också kostnadsfri juridisk rådgivning och

förhandlingsstöd. Du får hjälp med arbetsgivar-, kollektivavtals- och arbetsmiljöfrågor. Oavsett om det rör sig om små eller stora ärenden finns vår jour för arbetsgivarfrågor där för dig via telefon eller e-post.

Joel Eriksson ny kommunikationsansvarig på Måleriföretagen

Hallå där, Joel Eriksson! Du är ny kommunikationsansvarig på Måleriföretagen och klev i mars in i din nya roll.

Vad ser du mest fram emot med att börja hos Måleriföretagen?

– I bransch- och arbetsgivarorganisationer jobbar man för medlemsföretagen. Jag personligen är intresserad av näringslivet och de företag som driver ekonomin framåt. Att få lära mig om måleribranschen och alla intressanta medlemsföretag är det jag ser mest fram emot så här i början. På lite längre sikt hoppas jag såklart bidra i de frågor som är viktiga för branschen i stort.

Vad har du gjort tidigare, innan du började arbeta för Måleriföretagen?

– Närmast kommer jag från Grafiska Företagen som är Måleriföretagen men för tryckerier och förpackningsföretag. Jag har jobbat med bransch- och kommunikationsfrågor där de senaste fem åren. Innan det jobbade jag som journalist på radio och skrev för branschtidningar.

Vad har du för förväntningar när du nu kliver in i din nya roll?

– Mer än någonting annat förväntar jag mig att det finns roliga kommunikativa utmaningar att hitta lösningar för och duktiga kollegor att samarbeta med.



På gång inom



MÅLERIFÖRETAGEN
I SVERIGE



Det här hittar du som medlem på webben

- Anbudsmallar
- Blanketter för konsument-entreprenader
- Anställnings- och uppsägningsblanketter
- Löneindex
- Logotypen för Nöjd-Kund-Garanti
- Aktuella rabattavtal
- Förslag till olika policys gällande till exempel jämställdhet, arbetsmiljö och användning av servicebilar



MÅLERIFÖRETAGEN
I SVERIGE

Vill du bli medlem?

Är du inte medlem och funderar kring vad ett medlemskap kan innebära för dig? Gå in på maleriforetagen.se/blimedlem

Måleribranschen tar emot nästa generations projektledare

Det är nu dags för studenterna i den tredje kullen på Hermods Yrkes­högskolas utbildning Projektledare inom måleri att bege sig ut på LIA (Lärande i arbete). Då får de studerande testa sina kunskaper praktiskt i sin nya roll som projektledare. Ett viktigt steg för eleven, företagen och i slutändan – måleribranschen. Sandå Måleri i Blekinge får sin första student från utbildningen och hoppas hitta en framtida medarbetare.

Hermods Yrkes­högskola driver på initiativ av Måleriföretagen den ettåriga utbildningen Projektledare inom måleri. Det här är tredje året som utbildningen genomförs efter två tidigare år av goda resultat, där flera nyutbildade projektledare hittat arbete i sina nya roller.

Det är nu dags för nästa kull av framtida projektledare att utföra sin LIA, vilket blir ett viktigt steg in i yrket. Förutom att de får testa på yrket är det en viktig fot in hos företagen i branschen. När den här LIA-perioden är avslutad skriver studenterna ett examensprov för att sen ta sig an sina nya roller i måleribranschen. Att redan innan examen varit ute hos företagen ger ofta en lättare väg in i yrket.

Jim Inefall är platschef på Sandå Måleri i Blekinge och de kommer att ta emot en student från årets kull. Han ser LIA-perioden som mycket viktig och har ett tydligt slutmål: Att studenten skall få en bra praktik. För att det ska bli möjligt krävs god förberedelse och en tydlig plan för studenten i fråga.

– Det är viktigt att både vi och studenten som ska komma till oss är väl förberedda. Vi ska veta vad som förväntas av oss och studenten ska veta vad som förväntas utav honom. Vi har alltid ett möte innan med studenten samt interna möten. Där säkerställer vi att allt känns bra, att vi tar det på allvar och ger oss förutsättningarna för att det ska bli riktigt bra. Studenten ska bli en så naturlig del av oss som möjligt, säger Jim Inefall.

Jim har inte tidigare haft någon student från projektledarutbildningen hos sig men har lång erfarenhet av praktikanter och lärlingar.

– Vi har inte haft LIA-studenter inom projektledning men vi har haft väldigt många praktikanter och lärlingar tidigare och det har varit jättebra. Vi har en utbildad lärlingsansvarig som guidar lärlingar, praktikanter, studenter till en så bra praktik som möjligt. Så vi tar det på stort allvar, vi vill ju trots allt att de ska bli en del av vår organisation.



Hur arbetar ni för att få till en så bra och yrkesanpassad miljö som möjligt för studenterna?

– Vi har färdiga program och styrdokument för hur vi ska ta emot dem för att de ska få de bästa förutsättningarna. Vi vill ge en klar bild från början av hur de som individer kommer att fungera i vår organisation, både idag och i framtiden. I övrigt handlar det om att ge praktiska förutsättningar med verktyg, arbetskläder och så vidare, samt tydliga instruktioner när det kommer till rutiner, arbetsmiljö och hur Sandå Måleri vill vara som arbetsgivare.

Vad har ni för förväntningar på studenterna som kommer till er?

– Att personen är förberedd, verkligen vill det här, är nyfiken och helst vågar ta för sig. Gör man det brukar det leda till en vidareanställning eller lärlingsutbildning.

Vad vill du att studenterna ska ta med sig efter sin LIA-period?

– Helst av allt vill jag att de blir en del av vår organisation där de tycker att vi som arbetsgivare är det naturliga valet inom måleribranschen och vill fortsätta sin utveckling hos oss. Som projektledare finns det alltid saker att utveckla och vi på Sandå satsar mycket på vidareutbildningar.



Jim Inefall,
platschef på Sandå Måleri i Blekinge.

Varför är Yrkes­högskoleutbildningarna viktiga för måleribranschen?

– Duktiga medarbetare säkrar vår framtid. Det är otroligt viktigt, desto bättre utbildningen är, desto bättre medarbetare kommer ut i branschen.

Snart kommer en ny kull färdiga studenter från projektledarutbildningen, hur viktigt är det för er på Sandå att utbildningen är på plats?

– Vi har haft flera målare hos oss som valt att plugga vidare till projektledare och kommit tillbaka som projektledare på Sandå Måleri runt om i Sverige.

Allt fler blir medlemmar

1. Hur kommer det sig att du blivit medlem?
2. Vad har du för förväntningar på medlemskapet?



TOVE OLANDER
Olanders Måleri, Farsta

1. – Jag gick med i Måleriföretagen i samband med att jag valde att ta steget att anställa.
2. – Jag känner att jag behöver både tips och råd för att bli en bättre företagare och få lite mer information i allmänhet.



LARS JAREFJORD
Ätrans Måleri, Hillared

1. – Efter 30 år i måleribranschen, både som egenföretagare och anställd, är min erfarenhet att medlemskapet i måleriföretagen ger både mig och kunderna en extra trygghet och seriositet.
2. – Känslan av att ha en stabil och trygg organisation i ryggen, som hjälper i både det positiva och negativa.



PEDER FRESTADIUS
Total i Högakusten, Kramfors

1. – Jag har anställt personal och känner att jag behöver vara medlem så att jag kan ta del av den rätts-hjälp och rådgivning som finns om det skulle behövas.
2. – Hittills har jag inte riktigt hunnit sätta mig in i vilka fördelar det är med medlemskapet då jag har haft mycket jobb, men jag har tänkt att vara med på ett medlemsmöte framöver för att bland annat höra om nyheter i branschen.



THOMAS GLAD
Epic Måleri, Trollhättan

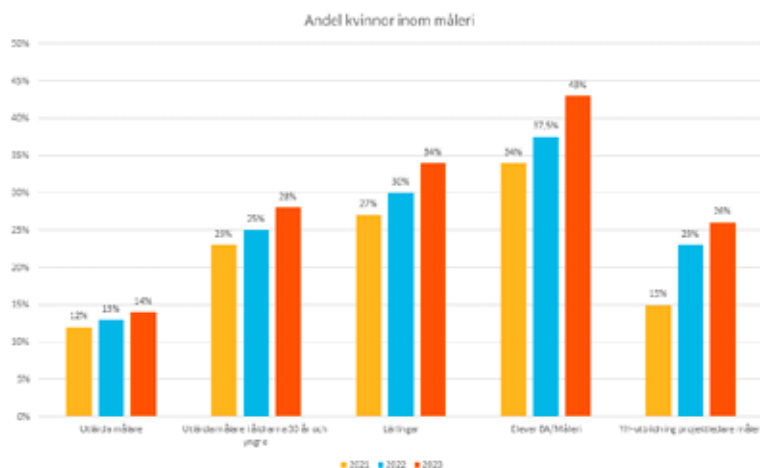
1. – Anledningen till att vi blev medlemmar var att vi såg ett behov efter att vi anställt en lärling, men också för att det är en trygghet att ha någon att vända sig till vid eventuella frågor eller råd.
2. – När man ser måleriföretagens logga så förknippar man det med ett tryggt och seriöst företag och det är vad vi bygger Epic Måleri på.

Nya medlemmar

- Målerifirma Oskar Larsson AB, Stockholm
- T. Wesselhoff Måleri AB, Uddevalla
- Niskra AB, Saltsjö Boo
- Lennljungs Måleri AB, Torsslanda
- Litgema, Åkersberga
- Ohlin & Eklund AB, Stockholm
- Jagierowicz, Martin, Göteborg
- Sali Måleri AB, Borås
- Epic Måleri i Väst AB, Trollhättan
- Ekelunds Måleri AB, Trångsund
- Ätrans Måleri AB, Hillared
- Färgarholmen Måleri & Consult AB, Rönninge
- Rosells Måleri, Långsele



Andelen kvinnliga målare högst någonsin



- » Andelen utlärd målare i branschen som är kvinnor är idag 14 %.
- » Andelen utlärd målare i åldrarna 30 år och yngre i branschen är idag 28 %.
- » Bland lärlingar i branschen är 34 % kvinnor.
- » Bland elever som studerar Bygg- och anläggningsprogrammet/Måleri är 43 % kvinnor.
- » På yrkeshögskoleutbildningen för projektledare inom måleri är 26 % kvinnor.

Statistik från Skolverket och Måleriföretagen.

Målare – ett yrke för alla! Trenden där en större andel kvinnor väljer att bli målare fortsätter. Bland utlärd målare, lärlingar, elever på gymnasiet och även på YH-utbildningar ökar andelen kvinnor fortsatt. "Det är fantastiskt att se att vi som bransch fortsätter att vara så starka inom ett viktigt område, både idag och inför framtiden", säger Pontus Sjöstrand, vd på Måleriföretagen.

Nya siffror för 2023 från Skolverket och branschens egen statistik visar att den positiva trenden när det gäller andelen kvinnor i branschen fortsätter i flera viktiga områden. 2022 var ökningarna tydliga och nu kan vi se att det ökar igen. Från 2021 till 2023 ökade andelen kvinnliga elever på Bygg- och anläggningsprogrammet/Måleri med 26 procent, eller 9 procentenheter.

– Det är en trend vi som bransch kan vara stolta över, speciellt eftersom det är något vi och medlemsföretagen arbetar hårt för. Bland redan färdigutbildade målare ökar andelen kvinnor i något långsammare takt än på utbildningarna. Det i sig är inte

så oroande då måleribranschen om några år kommer se effekten av alla unga kvinnor som i dag är lärlingar och elever på måleriprogrammen. Då kommer andelen kvinnor totalt öka snabbare, säger Pontus Sjöstrand, vd Måleriföretagen.

Ett annat specifikt mål som Måleriföretagen arbetar för är att få fler kvinnor i ledande befattningar i måleribranschen. Det är därför glädjande att antalet kvinnor som väljer att studera till projektledare fortsätter att öka.

– Tydliga karriärvägar är en grundförutsättning för att vi som bransch ska kunna locka både kvinnor och män till våra medlemsföretag. Därför har vår satsning på yrkeshögskoleutbildning för projektledare inom måleri varit oerhört viktig. Det är kul att det blivit en så lyckad satsning och att andelen kvinnliga studenter ökat över tid. De senaste tre åren har vi utbildat många nya projektledare och en stor del av dem har i princip direkt efter examen kunnat arbeta i den rollen i något av våra medlemsföretag, säger Jonas Lindberg, utbildningsansvarig Måleriföretagen.

Målarstudenten Emilia lockas av att arbeta praktiskt och kreativt



Emilia Backlund tar studenten från Måleriprogrammet på Fredrika Bremergymnasiet om ett par månader. Under sista terminen har hon praktik hos NyDeco Sthlm AB, med delägaren Tea Nymark som handledare. Efter studenten är det dags för Emilia att hitta sin väg i måleriyrket.

– Till en början lär det bli vanligt måleri, som att måla väggar och spackla. Men det hade ju varit kul att utbilda sig till dekorationsmålare, det som Tea gör. För det är verkligen att vara kreativ, säger Emilia Backlund.

Den främsta anledningen till att Emilia valde måleri var att hon ville jobba med något praktiskt. Att måleri sedan kan vara ett så kreativt



yrke var en bidragande faktor när Emilia skulle göra sitt gymnasieval.

– Det kan vara lite små-tillfredsställande att se måleriarbetet. Som när man tittar på videos där de målar en vägg och det ser riktigt nice ut. Då tänkte jag att det kan vara kul att göra själv också. Jag tycker att det är ganska tråkigt att bara sitta bakom en skolbänk hela dagarna. Då tyckte jag att måleri passar mig, för jag är ganska kreativ också.

Emilias klass är som en spegling av siffrorna från Skolverket. Andelen tjejer på Bygg- och anläggningsprogrammet/ Måleri var 2023 uppe i 43 procent, vilket är den högsta siffran någonsin. När det blir fler kvinnor som syns kan det också locka andra att söka sig till yrket.

– Vi är nästan hälften-hälften tjejer och killar i klassen. Jag tror att det är många tjejer som också tycker att det är skönt att göra något praktiskt. Man slipper sitta bakom ett bord hela tiden, man får göra saker och vara kreativ. Ofta är det tjejer som är ganska kreativa, och då kanske de tänker att ”jag får ut mer av att vara målare, än att plugga ekonomi,” säger Emilia Backlund.

Andelen utlärdade målare som är kvinnor är fortfarande låg, men den ökar för varje år. Ett exempel på det är att Emilia Backlund har en kvinnlig handledare i Tea Nymark. Det var inte vanligt när Tea själv gick på gymnasiet så sent som i början av 2000-talet. Att många utbildar sig till målare är bra och viktigt, men nog så viktigt, påpekar Tea, är att kvinnorna också blir kvar som målare.

Med fler kvinnliga målare som syns blir måleriyrket ett mer självklart alternativ för fler.

– Eftersom det blir fler och fler tjejer så är det kanske fler tjejer som vågar. Det är inte bara ett mansjobb, även om det är ganska mansdominerat, säger Emilia Backlund.

Måleribranschen är en av hantverksbranscherna som är bäst på att locka både män och kvinnor. Konkurrensen om kompetensen är stenhård i alla näringslivets sektorer. Att måleribranschen lockar både män och kvinnor ger en fördel mot de andra. Därför är det extra viktigt att både män och kvinnor stannar kvar i branschen på lång sikt.



Jubileumserbudande!
Köp en färgspruta Titan 740 och få på köpet nyheten Flex spray batteridrivna snickerispruta. Värde 12 500 kronor.



Leasing: 60 månader 2 327,- restvärde 10 %.

Hyra: 60 månader 2 012,- inget restvärde.

Inklusive försäkring. Serviceavtal finns för dessa produkter.



Vi har sprutmunstycken och slangar inför utomhussäsongen.



Tello Maskinförsäljning AB

Tel: 08-590 750 35 • info@tellomaskin.se • www.tellomaskin.se



Save the date – Måleriföretagen Masters 2024!

Medlem i Måleriföretagen? Då är det dags att boka in den 27–28 augusti för Måleriföretagen Masters 2024.

Tävlingen kommer att äga rum på anrika Bro Hof's "The Stadium Course" och efterföljande middag sker på Villa Aske där den som vill även kan sova över.

The Stadium Course är en "lakesidebana" och en spelupple-

velse för alla kategorier golfare, beroende på hur man väljer att spela.

The Stadium Course är ritad av Robert Trent Jones Jr och banan är rankad nr 1 i Sverige sedan öppningen 2007. Den har genom åren rankats topp 100 i världen.

Huvudsponsor är Flügger och delsponsor är Säkra. Håll utkik i din inkorg! Mer information kommer inom kort!

Kurser inför sommaren

Sommaren är ofta en intensiv period i måleri-branschen. Behovet av att nyrekrytera kan öka samtidigt som kontoret kan ha mindre bemanning under semestertider. Det är därför viktigt att vara väl förberedd och ha koll på vad som gäller vid exempelvis tidsbegränsade anställningar, ferieanställningar, lärlingsanställningar och bemanning av kontoret under semestertider. Det är dessutom viktigt att ha god koll på arbetsmiljön även under sommaren.



Ta chansen att delta i telefonutbildningar i maj och bli väl förberedd inför sommarsäsongen!

Läs mer på maleriforetagen.se/kurser eller skanna QR-koden här bredvid.



WEBBSHOP

Som medlem i Måleriföretagen har du tillgång till en mängd trycksaker och broschyrer som du har nytta av i ditt företagande. I vår webbshop kan du beställa eller ladda ner pdf:er. Du kan också beställa klistermärken för att använda i din marknadsföring.



tesa® Rough Surface Mask

Ta dina målnings- och inredningsprojekt till nästa nivå med vår senaste innovation – en tejp som är utvecklad för att fästa felfritt till ojämna texturer, vilket säkerställer en ren professionell finish utan att du behöver göra några förbättringsarbeten.

- 7 dagars UV-beständighet
- Flexibel bärare
- Från hållbart förvaltade skogar

Välj den miljövänliga, högpresterande lösningen för maskering av grovt tegel.



tesa.com



Ibland måste man ta
"the rough with the smooth"

FLEX

this is performance

2,8 kg

Vi ses på
NORDBYGG
B04:11



flexscandinavia.se

GE 6 R 530.900

VÄRLDENS LÄTTASTE GIRAFFE®



Att veta vilken skyddsutrustning som är rätt är inte alltid helt självklart. Enkelt kan man säga att skyddsutrustning ska användas när risk inte kan undvikas eller begränsas tillräckligt mycket. Personlig skyddsutrustning är alltså det sista alternativet för att arbetet ska kunna utföras utan risker.

Carola Nilsson är förhandlare och rådgivare på Måleriföretagen och har lång erfarenhet av arbetsmiljörådgivning. Hon är tydlig med att det inte går att ge ett generellt och universellt svar kring skyddsutrustning eftersom arbetsplatserna är så varierade. Därför spelar förutsättningarna på arbetsplatsen en viktig roll i valet av skyddsutrustning.

– Arbetsgivaren ska i första hand anpassa arbetsuppgifterna, arbetsutrustning, arbetsplatsen samt produktvalen för att undvika ohälsa och olycksfall. Många produkter innehåller kemiska ämnen som kan orsaka både allergier

Så väljer du rätt skyddsutrustning

och kontakteksem, därför är det viktigt att kontrollera informationen i säkerhetsdatabladerna för de produkter man ska använda för att kunna skydda sig på rätt sätt, säger Carola Nilsson.

Hon fortsätter:

– Arbetsgivaren måste anpassa skyddsutrustning utifrån rådande förhållanden. Arbetsgivaren ska tillhandahålla arbetskläder, skor samt den personliga skyddsutrustningen som arbetet kräver. Exempel på skyddsutrustning kan vara skyddshjälm, ögonskydd, andningsskydd, skyddsskor, fallskydd, skyddshandskar och skyddskläder mot exempelvis kemikalier.

Skyddsutrustningen ska vara ändamålsenlig i förhållande till de risker den är avsedd för. Den ska även vara anpassad till aktuella arbetsställningar och arbetsrörelser samt passa till arbetstagaren utifrån individuella förutsättningar.

– Innan man påbörjar arbetet ska arbetsgivaren i samverkan med skyddsombud undersöka vilka eventuella risker som finns på just den arbetsplatsen, samt om det är möjligt att åtgärda dem innan arbetet påbörjas. Detta är en del av det systematiska arbetsmiljöarbetet

och ska leda till att undvika hälsorisker samt ständigt förbättra arbetsmiljön för arbetstagarna. Riskbedömningar och handlingsplaner ska alltid vara skriftliga, säger Carola Nilsson.

Byggarbetsplatser kan ofta medföra många olika typer av arbetsmiljörisker. Flera arbetsmoment bedrivs parallellt av olika entreprenörer och yrkesgrupper. Arbetsmiljön och riskerna varierar ibland från dag till dag, därmed ställs stora krav på företagets egna riskbedömningar men även på att samordning mellan entreprenörerna är fungerande.

– Se till att ni för den dialogen med entreprenören. Den som råder över byggarbetsplatsen kan ibland ha generella regler för byggarbetsplatsen som alla som vistas på arbetsplatsen måste följa, detta kan till exempel vara hjälmkrav.

Vissa arbetsuppgifter inom måleri kan kräva mer än bara skyddsutrustning, vilka det är behöver arbetsgivaren ha koll på.

– Arbeten med hälsofarliga ämnen kräver kunskap och i vissa fall även att arbetstagarna får särskild utbildning. I vissa fall måste arbetstagare även genomgå medicinska kontroller för att få arbeta med ett visst ämne. Arbeta med hårdplaster är ett exempel med sådana särskilda krav, säger hon.

Förutom risken att en anställd drabbas av ohälsa eller olycksfall så kan en arbetsgivare som inte följer gällande lagar och regler få olika former av ekonomiska sanktioner utfärdade. Om inte en risk åtgärdas kan det leda till förbud mot att fortsätta arbetet. Inträffar en olycka kan det leda till att en åklagare beslutar att pröva saken i tingsrätten som i sin tur beslutar om arbetsgivaren gjort sig skyldig till arbetsmiljöbrott.

– Att känna sig osäker inom arbetsmiljöområdet handlar till stor del om rädsla för att missa något viktigt eller utföra saker på fel sätt som påverkar arbetstagarna negativt. Krav på aktivt arbete och dokumentation är tydliga, och mitt bästa råd är att se över hur man arbetar med arbetsmiljöfrågorna i dag, om det saknas något samt hur arbetsmiljöarbetet kan bli ännu bättre, säger Carola Nilsson.



Carola Nilsson är förhandlare och rådgivare på Måleriföretagen

Fakta Arbetsmiljö

Här kan du få stöd i arbetsmiljöarbetet:

- » Arbetsmiljöverket är den myndighet som är utsedd att arbeta med arbetsmiljöfrågor. På deras webbplats hittar man regelverk om det systematiska arbetsmiljöarbetet samt specifika arbetsmiljörisker, även lättförståeliga praktiska vägledningar finns att hämta.
- » Företagshälsövården ger råd och stöd både på individuell och organisatorisk nivå.
- » Allt arbetsmiljöarbete ska ske i samverkan med skyddsombud/skyddsorganisation. Skapa rutiner där du tillsammans med skyddsombud lyfter, diskuterar och arbetar med arbetsmiljöfrågorna.
- » Du är såklart alltid välkommen att kontakta oss på Måleriföretagen så hjälper vi till att navigera i arbetsmiljöregler samt utveckla ditt arbetsmiljöarbete.



Nyheter från Caparol

Caparol Intact Vision är en elegant halvmatt snickerifärg för målning av fönster, trädgårdsmöbler, dörrar. Färgen är speciellt utvecklad för ytor utomhus där skydd mot sol, regn, smuts och mögelpåväxt önskas. Den halvmatta glansen passar fint till moderna fasadfärger och ser till att ytan skyddas och förskönas under lång tid. Intact Vision går att bryta i ett mycket stort antal kulörer och ger en slät yta med god kanttäckning. Färgen är Svanenmärkt och har relevanta miljögodkännanden.

Caparol Super Finish 40 är en halvblank och fyllig snickerifärg för effektiv målning av lister och dörrar inomhus. Lång öppentid och fin utflytning gör att det är lätt att få riktigt släta resultat. Färgen finns i brytsystem i ett stort antal kulörer och har en hård och tålig yta som låter den målade ytan se välmålad ut riktigt länge. Färgen är Svanenmärkt och har relevanta miljögodkännanden.



Cadillac LYRIQ - Ny elbil från General Motors

General Motors är tillbaka på den svenska marknaden. Nu i en europeisk satsning på elbilar från Cadillac som säljs direkt till konsument. Först ut är nyligen lanserade premiummodellen Cadillac LYRIQ.

Cadillac LYRIQ är fyrhjuldriven och utrustad med GM:s Ultium-batteri, som fulladdat har en räckvidd på 530 kilometer. Ultium-plattformen är dessutom anpassad och testad för vinterkörning, med ett Energy Recovery-system som återvinner och lagrar spillvärme från Ultiums framdrivningssystem. Den kan också fånga upp och använda fukt både från bilens in- och utsida – och återvinna kroppsvärmen från passagerare. Återvinningen gör också att kupén kan värmas upp snabbare.

LYRIQ är även utrustad med avancerad bullerreducering för att skapa en lugn körupplevelse, AKG Studio ljudsystem med 19 högtalare och integrerade högtalare i nackstödet. Invändigt är

den stora böjda LED-skärmen fokuspunkten, medan den dramatiska siluetten och kristallgrillen präglar bilen utvändigt.



produktnytt



Ny skåpbil från Maxus

Maxus e-Deliver 7 är en ny elektrisk skåpbil med 6,7 m³ lastutrymme, tre sittplatser. Lanseras i Sverige under första kvartalet 2024.

Nya MB eSprinter

Nu är det säljstart för andra generationen av eldrivna eSprinter från Mercedes-Benz. Med största batteripaketet är räckvidden upp till 53 mil i stadskörning. För första gången går det också att få modellen som chassi för påbyggnad.



Metabo:s nya kompakta allsugare

Metabo:s allsugare på 1200 watt för våt-/torr rengöring har smarta detaljer för enkel transport, en manuell filterrengöring och nytt Quick-tillbehör för snabb växling av sugtillsatser med ett klick.



produktnytt



Arbetssskor från Blåkläder

Blåkläders nya serie STORM, med skyddsskor i tre modeller och lämpar sig bäst för utomhusarbete.

Friktionssulan i nitrilgummi är utvecklad för att ge ett riktigt bra grepp även på snö och is. Innersulan, som är anatomiskt utformad för bästa komfort, är gjord i ett mjukt PU-material och är belagd med mjukt foder i ull/polyester. Med hjälp av membranet håller du dig torr om fötterna även i ogästvänligt väder och Freelock-systemet gör det smidigt att komma både i och ur kängan. Tåhätta i komposit med TPU-förstärkt tåkappa och mjukt, flexibelt spiktrampskydd som klarar de tuffa kraven med 3-milimetersspikar. Finns i storlekar 35–48. Damläst i storlek 35–39.



Kompakta tusenkonstnärer från Festool

Lätta, kompakta, mångsidiga och överraskande kraftfulla. De båda kompakta 12 V-skruvdragarna CXS 12 och TXS 12 är utmärkta medhjälpare för många olika arbeten varje dag. Trånga ställen eller hörn är absolut inga problem för de här universalsmaskinerna.

Alla tillbehör till Festools 18V-skruvdragare passar utan problem och det kompakta batteriet passar till alla laddare i Festools 18V-sortiment.



Keim Twinstar®

Tack vare idealisk appliceringskonsistens och optimala torkningsegenskaper kan grund- och slutbehandlingen appliceras i ett arbetsmoment utan någon torktid emellan.

Med KEIM Twinstar förkortas väntetiden avsevärt så att projekt kan färdigställas snabbare och kostnaderna för att köra till och från projekt och hyra av mobila arbetsplattformar eller byggnadsställningar minimeras.

I likhet med andra mineralprodukter från KEIM erbjuder KEIM Twinstar optimala byggnadsmässiga egenskaper som resulterar i en hållbar fasadyta. Med KEIM Twinstar får man en vacker och hållbar finish som förhöjer byggnadens estetiska framtoning.

Det innovativa produktinnehållet skyddar mot alger och svampar – helt utan användning av biocider.



Newbie II – en sagolik värld i mjuka toner och pasteller

Boråstapeter och Newbie fortsätter sitt samarbete och lanserar en ny tapetkollektion. Newbie II omfattar 18 handritade mönster från Newbies magiska mönstervärld i en mild färgskala med mjuka toner och fina pasteller. En kollektion som inspirerar till lek, men som också vill ge barnet en trygg och ombonad miljö.



Premiär för Renault Scenic E-tech 100 % electric i Sverige

För att möta behovet hos både företagsflottor och privatkonsumenten finns två batterikapaciteter tillgängliga för Scenic E-tech 100 % electric; 60 kWh för en räckvidd upp till 429km (WLTP) och 87 kWh för en räckvidd upp till 622 km (WLTP).



Nytt hos M&P Paint and Coatings

B-I-N®AQUA är en banbrytande avancerad, högpresterande, vitpigmenterad kvist- och isoleringsgrund som kombinerar en snabb torktid med en oöverträffad vidhäftning och bästa möjliga täckkraft.

B-I-N®AQUA grundar, förseglar, täcker fläckar och låser in problemlukt effektivt. Den överlägsna läckförseglingen gör att produkten även kan användas för försegling av kvistar. B-I-N®AQUA har mycket svag lukt och innehåller endast spår av VOC.

Övermålningsbar efter 45 minuter.

Flügger lanserar första Svanenmärkta fönsterfärgen

Efter flera års intensiv forskning och utveckling, presenterar Flügger sin senaste innovation: Wood Tex Window. Den första Svanenmärkta fönsterfärgen på marknaden.

Wood Tex Window är resultatet av flera års forskning och utveckling vilket resulterat i både Svanenmärkning och EPD. För användare är det inte bara en ny färg, det är också ett nytt sätt att tänka och ett sätt att bidra till att minska den miljömässiga påverkan.

– Färgen är blockningsfri. Det vill säga att den har en hård och robust yta som gör att fönstret inte klibbar fast när du stänger det. Dessutom är färgen smutsavvisande och har helt fantastisk färg- och glansbeständighet, så det vackra resultatet håller med tiden, förklarar Lene Heitman, produktchef i Flügger Group.

Wood Tex Window är en halvblank fönsterfärg som ingår i Flüggers Wood Tex-serie för utomhusbruk, men färgen kan både användas på insidan och på utsidan av fönsterbågen.



Fönsterunderhåll?

Gamla fönster är gamla av två anledningar – bra virke och bra väderskydd.

Så behåll materialet och förnya väderskyddet med en färg som är avsedd just för underhåll av fönster.

Engwall o. Claessons Fönsterfärg är en klassisk alkydoljefärg som penetrerar och skyddar husets känsligaste byggnadsdel. Och du kan få den i de allra flesta NCS-kulörer.



Engwall o. Claesson

Förvaltare av vårt kulturarv sedan 1915

www.eoc.se



Målerikalkyl!
"om jag räknar så målar du"



Utför ritningskalkyler och platskalkyler

070-782 48 92 - peter@malerikalkyl.se

www.malerikalkyl.se



Vi förser måleribranschen med en heltäckande service för mätningar så du kan få rätt lön.

Målerifakta

Vår uppdrag är att genomföra mätningar, administrativt ta hand om mättingsunderlag och ta fram ett korrekt underlag för uträkning av ackordslöner, för Måleribolagen i Sverige och Svenska Målarförbundet.

Malerifakta.se



Upptäck fördelarna
med **Nordsjö**
Professional Shop
- registrera ditt
företag idag

shop.nordsjoprofessional.se

Beställ färg och verktyg när det
passar dig. Om du beställer före
kl. 09:00 helgfri vardag får du
varorna levererade samma dag.

Håll koll på dina fakturor och
beställningar. Alla köp både i butik och
online finns på ett och samma ställe.

- + Se dina avtalspriser
- + Skapa beställningsmallar
- + Mycket mer!

Kontakta
din Nordsjö
proffsbutik för
mer info

Nordsjö
PROFESSIONAL

Annonsera
i yrkesbutiken
eller måleriguiden!

MÅLAR
mästaren

Effektiv
marknadsföring

Ring 070-747 42 82
eller skicka mejl till
per @ malarmastaren.se

HÄR FINNS TEKNOS YRKESBUTIKER

Ljungdahls Färg, Göteborg

Lilla Marieholmsgatan 2 | 415 02 Göteborg | 031-711 35 73
E.A Rosengrens Gata 13C, Högsbo | 421 31 Västra Frölunda | 031-711 35 73

Teknos Umeå

Förrådsvägen 11-15 | 901 32 Umeå | 090-20 10 130

Teknos Linköping

Gillbergagatan 43A | 582 73 Linköping | 013-470 29 29

Teknos Helsingborg

Bergavägen 5 | 254 66 Helsingborg | 042-45 39 120

Teknos Västberga

Lerkrogsvägen 15 | 126 79 Hägersten | 08-128 99 101

Teknos Veddesta

Veddestavägen 21 | 175 62 Järfälla | 08-128 99 102

Välkommen in!

 **TEKNOS**

Stockholm Färgcenter

**Tomtebogatan 14
Vasastan
Stockholm**

Öppet: Mån-fre 06.30-18.00
Lördagar 10.00-14.00

Tel: 08-32 05 05
stockholmfargcenter@colorama.se

**Anders Humla
hälsar er välkomna!**

colorama



Gnosta Pensel AB

Engvall o. Claesson



Stockholms
mest kompletta
färghandel

Norra
Banvaktsvägen 14
Solna
08-34 64 20

Södra
Textilgatan 43
Hammarby
08-714 85 80



Tapeter | Färg | Verktyg | Service
www.fargscal.se



**Annonsera
i yrkesbutiken
eller måleriguiden!**

MÅLAR
mästaren

**Effektiv
marknadsföring**

Ring 070-747 42 82
eller skicka mejl till
per @ malarmastaren.se

VÄLKOMMEN TILL ALCRO PRO CENTER

Alcro Pro Center är vår butikskedja med produkter och service för dig som yrkesmålare.

I våra tio yrkesbutiker kan vi ge dig den extra service som behövs för att underlätta din arbetsdag. Vi finns i Stockholm, Göteborg och Malmö.



alcro.se/pro/procenter-butiker

VÄLKOMMEN TILL ALCRO FÄRG & TAPET

Alcro Färg & Tapet är våra nya expertbutiker för både yrkesmålare och konsumenter. Här hittar du ett brett sortiment av färg men även tapet, kakel, golv och tillbehör för hemmet.

Vi finns nu i Söderhamn, Borlänge, Ludvika, Karlstad, Uppsala och Halmstad.



alcro.se/alcro-farg-tapet



FÄRGTILLVERKARE

FALU VAPEN 
HUSFÄRGER SOM ANDAS

Rödfärg · Slamfärg
Falufasad · Knut & Foder
Falustaketfärg

Falu Vapen Färg AB
Box 7033, Sundbornsvägen 3 · 791 07 Falun
023-70 57 40 · falu.vapen@rotmotaverken.se
faluvapen.se

ELD & VATTEN
BRANDTRYGGAR BYGGNADER

Brandskyddslack & Färg för trä, stål, betong. Många små & stora prestigebyggen är brandsäkrade med lösningar från Eld&Vatten.

 0303-65420
www.eldochvatten.se
info@eldochvatten.se
Hyvelvägen 3, 444 32 Stenungsund



FÖNSTERRENOVERING

AUKTORISERAD FÖNSTERSPECIALIST 

Målarmästare!

- Fler fönsterjobb till måleriet.
- Auktorisera Ditt företag.

Info: Mobil: 0708-177 996
Tel: 0470-777 996
www.aukt-fonster.se



KASSOR & KASSASYSTEM



Vi har moderna kassalösningar för måleriets butiker.

Fackhandelsdata är färghandels ledande butiksdataleverantör. Många måleriföretag med butik har valt oss som sin kassaleverantör.

Fackhandelsdata
Brahegatan 21 • 563 32 Gränna
Tfn: 08-447 56 00 • Tfx: 08-447 56 19
E-post: info@fhd.se
Hemsida: www.fhd.se



KONSULTUPPDRAG/DATA


BYGG & MÅLERIKONSULT

**Kalkyltjänster - Vi erbjuder
marknadens mest attraktiva kalkyler
Projekteringar
Vi arbetar i hela Sverige!**

Nyängsvägen 73, 146 30 Tullinge, Sverige
08-618 21 41 tel • 070-655 73 39 mob
www.bmkonsult.se • bm.konsult@telia.com

Måleri prisböcker 
Värderingstjänst måleri **MåleriRåd**
Kalkyl / mängdsystem 08-776 30 90
Konsult / kalkyluppdrag info@MaleriRad.se
Fakturasystem Se videos & läs mer på hemsidan:
Offert / anbuds-system www.MaleriRad.se
Projekt & tidrapporteringsystem Målerikonsult sedan 1983
Utbildningar (kalkylering måleri)



PENSLAR & SPACKLAR MM

ANZAPRO.SE

ANZA PRO
WE KNOW WHAT IT TAKES

GÅ MED I VÅR GRUPP PÅ FACEBOOK 

Gnesta Penseln AB

**Störst på naturborstpenslar
för ALLA färgtyper**

Vi för ett brett urval av:

- Ådrings- & marmoringsverktyg
- Konstnär- & dekorationspenslar

Allt i absolut högsta hantverkskvalité.

Tel: 0158-313 70 • Fax: 0158-314 70
E-mail: penslar@gnestapenseln.se
Hemsida: www.gnestapenseln.se



STEGAR & STÄLLNINGAR

Layher levererar

- ▶ Hantverkarställningar
- ▶ Rullställningar
- ▶ Ställningssläp
- ▶ Pålitliga och snabba leveranser
- ▶ Tillverkning i Tyskland

www.layher.se 

Layher 
Mer möjligheter. Ställningssystemet.

**Hyr eller köp
alla typer av
ställningar och stegar**

Zip-Up Tel 08-97 04 80
www.zipup.se 



**Välkommen till målerimuseet
i gamla Linköping**

Öppet 12.00-16.00

**lördagar och söndagar
under juni till augusti.**

Greiff

- Vi underlättar för målare



**BYGGDA FÖR ATT PRESTERA.
BYGGDA FÖR ATT HÅLLA.**

PROFFSUTRUSTNING FÖR SPRUTMÅLNING



MILJÖBÄNK 120



Bredd 1000 mm alternativt 1200 mm
Djup: 600 mm
Höjd: 1130 mm (utan huv 935 mm)
Vikt: 35 kg alternativt 45 kg
Färg: Rostfritt
Vattenanslutning: Gardena Koppling 1/2
Vattentryck: Kopplas till befintlig vattenledning ca 5-6 bar
Kapacitet: Upp till 8 rollers och penslar innan spaltning sker
Tidåtgång: För rengöring av pensel/roller: ca 2-3 minuter/st. Vattenåtgång: Ca 8 liter vatten per pensel/roller.
Reningsgrad 80 – 90 % av samtliga vattenburna färger
Färgfilter: Utbytbar
Spaltmedel: Snabbspalt

SPALTMEDEL UNIVERSAL SEDG 100



*– Sveriges bästa spaltmedel
åter i lager!*

Greiff

- Vi underlättar för målare

Tel 08-88 56 80 • www.greiffab.se

Ny serie utomhuspenslar

Flüggers nya penselserie har ergonomiska handtag för bättre kontroll och mindre belastning. Penslarna är framtagna för att passa optimalt tillsammans med alla Flüggers vattenbaserade utomhusfärger.

Producerade i Flüggers egna fabriker i Sverige.



Passar perfekt till Wood Tex 05

- ✓ Tål regnskurar redan 1 timme efter målning
- ✓ Kan övermålas efter 2 timmar
- ✓ Diffusionsöppen
- ✓ Håller upp till 15 år

