

# MÅLAR mästaren

Nr 5/2016 • Årgång 55

Medlemsorgan för Måleriföretagen i Sverige

Sätt färg  
på Göteborg  
initierar ny  
utbildning

2016

euros

worldskills  
Sweden

YRKESLANDSLAGET  
TEAM SWEDEN

org

Emil Eriksson

ÄR REDO FÖR EM

Två  
strykningar  
räcker!

# Nyhet!

# Milltex Prestanda

MATT VÄGGFÄRG SOM TÅL TUFFA TAG



Nya Milltex Prestanda möter både ökad efterfrågan på matta väggytor i offentliga miljöer och beställarkrav på tålighet och tvättbarhet. Dessutom har den hög täckförmåga och är enkel att applicera. Läs mer på [alcro.se](http://alcro.se)

  
ALCRO





22



12



8



16

<b>LEDAREN</b>	4
<b>EMIL ERIKSSON TRÄNAR FÖR FULLT INFÖR EM</b>	8
<b>FREDRIKA BREMER-GYMNASIET ÄR INVIGT</b>	10
<b>BREDDEN ÄR MÅLERI-HANTVERKARNAS STYRKA</b>	12
<b>ÅRETS ISABELLSTIPANDIAT ÄR KORAD</b>	16
<b>SÄRSKILD GRUPP SKA GYNNA MINDRE FÖRETAGARE</b>	20
<b>PRAKTIKANTERNA FICK JOBB VIA SÄTT FÄRG PÅ GÖTEBORG</b>	24

### OMSLAGSBILD:

Emil Eriksson, Miljönären, Målerilandslaget, försvarar de svenska färgerna vid Yrkes-VM i Göteborg den 1-3 december. Läs mer på sidan 8.



Foto:  
Per Hansson

## MÅLAR mästaren

Ägare:  
Måleriföretagen i Sverige AB  
Ordförande: Jörgen Bergqvist  
Vice ordförande: Glenn Kellerson

Ansvarig utgivare:  
Björn Hellman  
VD Måleriföretagen i Sverige

Kansli:  
Besöksadress:  
Skeppsbron 40  
Telefon växel: 0770-93 90 00

Postadress:  
Box 16286  
103 25 Stockholm

Hemsida: [www.maleriforetagen.se](http://www.maleriforetagen.se)  
E-post: [info@maleriforetagen.se](mailto:info@maleriforetagen.se)

Redaktion och annonsavdelning:  
Reidar Hansson Annons AB,  
Vikingagatan 30, 113 42 STOCKHOLM.  
Tel. 08-34 76 90. Telefax 08-31 86 70.  
E-post: [info@malarmastaren.se](mailto:info@malarmastaren.se)

Utgivningsplan 2016-2017		
Nr	Materialvecka	Utgivningsvecka
6	V. 46	V. 49
1/17	V. 6	V. 9
2/17	V.13	V.16

Tryckeri:  
Tellogruppen AB  
Harsbygatan 4  
614 31 Söderköping  
Tel: 0121-130 20

# Miljö Kvalité Pris

## LIWA OPTIMA

STOCKHOLM  
Textilgatan 43  
08 - 714 85 80

MALMÖ  
Stålkulegatan 2  
040 - 18 70 63

Liwa Färg AB  
Kvarnbyvägen 19  
212 36 Malmö

040 - 490640  
[info@liwafarg.se](mailto:info@liwafarg.se)

# LIWA

FÄRG

# Avtalsrörelse – dags igen!



Björn Hellman  
Vd, Måleriföretagen i Sverige

Tiden går fort och knappt har bläcket hunnit torka från medarbetet så är det nu dags att starta upp arbetet med avtalsrörelsen igen. Som alla minns blev det ett 1-årigt avtal senast, så det innebär att nya förhandlingar mellan parterna i måleribranschen ska ske under vintern/våren 2017. Föregående år blev det en något annorlunda avtalsrörelse, eftersom LO-samordningen för första gången på många år sprack. Vi på arbetsgivarsidan var dock mer samordnade än någonsin. Givetvis är det oerhört angeläget att parterna på den svenska arbetsmarknaden håller sig till det så kallade ”märket”, vilket är en förutsättning för att vi ska kunna upprätthålla den svenska välfärden även framöver. Detta förhållningssätt har också varit en stark garant för att skapa en god reallöneutveckling för svenska löntagare under de senaste 20 åren. Det ställdes allvarliga frågor mot märket under avtalsrörelsen 2016, men till sist tog alla parter sitt förnuft till fånga och accepterade den nivå som industrin hade enats om.

**I skrivande stund har** industrins ekonomiska råd precis presenterat hur de ser på ekonomin framöver. Rådet menar att världsekonomin utveckling är avgörande för svensk industri och när det gäller den internationella handelsarenan så är signalerna tydliga – det är lägre ekonomisk tillväxttakt än väntat globalt sett, vilket givetvis är något som omedelbart påverkar den svenska exportindustrin. Industrins ekonomiska råd bedömer totalt sett de ekonomiska utsikterna som ”måttliga” och menar att sviterna efter finanskrisen fortfarande påverkar världsekonomin negativt, med bland annat svagare BNP-tillväxt. Självklart är det oerhört viktigt att stor hänsyn tas till de här förutsättningarna när nivån på märket ska sättas under mars 2017!

Inför och under avtalsrörelsen kommer du som vanligt kunna följa utvecklingen på bästa sätt via Måleriföretagens hemsida. Här lägger vi ut aktuell information rörande avtalsrörelsen och du kommer även att kunna ta del av de yrkanden som förs fram av parterna i måleribranschen. Som medlem hos oss i Måleriföretagen i Sverige kommer du även att få ta del av exklusiv information, webb-TV sändningar och mycket annat under den skarpa delen av förhandlingarna. Ha en fortsatt bra höst!





---

# Vad kan vi göra för dig?

Varje dag hjälper vi målare med lösningar som stärker deras verksamhet – vi hjälper gärna även dig.

Vi har gjort det enkelt för dig att göra affärer med oss. Därför har vi 84 butiker som är redo att ge dig service. Du har ett konto som du använder oavsett vilken butik du använder dig av. Kom ihåg att du alltid kan förbeställa dina varor i alla våra butiker, på telefon eller via e-post. Så är varorna klara när du behöver dem. Hitta din närmaste butik på [flugger.se](http://flugger.se)

---

Målet är effektivitet och hög kvalitet, från produkt till färdigt projekt.  
**Ring 033-700 23 70 eller besök din närmaste Flügger-butik och diskutera dina utmaningar med oss.**

## Flügger

[flugger.se](http://flugger.se)

## Nytt obligatoriskt teoriprov för målare

Måleribranschens Yrkesnämnd har under våren 2016 tagit fram ett teoriprov som från och med årsskiftet 2016/2017 ingår i måleribranschens gesällprov.

Från och med 1 januari 2017 består måleribranschens gesällprov av ett teoriprov samt ett yrkestekniskt prov. Det yrkestekniska provet genomförs på samma sätt som tidigare. Det teoretiska provet genomförs för lärlingen på egen hand i Lärlingsportalen.

Teoriprovet är obligatoriskt från och med 2017-01-01, efter detta datum måste lärlingen ha genomfört teoriprovet med godkänt resultat innan lärlingens arbetsgivare anmäler det yrkestekniska provet till MYN-kansliet.

Samtliga lärlingar som finns registrerade i Lärlingsportalen kan genomföra teoriprovet från och med 2016-09-13.

Mer information om teoriprovet finns på [www.malare.nu](http://www.malare.nu).



## Höjda arbetsgivaravgifter för unga

Från och med 1 juni 2016 höjdes arbetsgivaravgifterna för personer födda år 1991 eller senare till full avgift på 31,42 procent. Läs mer på [www.skatteverket.se](http://www.skatteverket.se)



## Fulaste byggnaderna – enligt svenskarna

**Under våren 2016 genomförde branschorganisationen Sveff tillsammans med YouGov en undersökning om vilken byggnad i Sverige som är mest i behov av att målas om samt vilken typ av byggnad på den lokala orten som är fulast. I störst behov av ommålning tycker svenskarna att Kungliga slottet är, följt av Kaknästornet, Globen och SVT-huset i Stockholm.**

I årets undersökning som genomfördes av Sveff, Sveriges Färgfabrikanters Förening tillsammans med YouGov, tillfrågades svenskarna bland annat om vilken byggnad i Sverige som är i mest behov av att målas om. I svarsalternativen angavs en lista på 20 välkända byggnader runt om i Sverige. Resultatet blev en förstaplats för Kungliga slottet i Stockholm (10 %), följt av Kaknästornet (7 %) och en delad tredjeplats för Globen (5 %) och SVT-huset (5 %).

Det är tydligt att svenskarna siktar in sig på en byggnad av något äldre karaktär, som jag är helt enig om är i behov av en uppfräschning. Slottet målades nämligen senast om 1944, säger Olof Holmer, VD för Sveff.

På frågan om vilken typ av byggnader är fulast i det lokala området så svarade

närmare en femtedel (18 %) att lägenhets-hus är fulast, följt av en delad andraplats för busstationer (9 %), sjukhus (9 %), kommunhus (9 %) och skolor (9 %). I svarsalternativen angavs totalt tolv typer av vanligt förekommande byggnader runt om i Sverige.

I undersökningen framgick även att en fjärdedel (25 %) av de tillfrågade i åldersgruppen 18-34 tycker att lägenhets-hus är fulast medan 14 % i åldersgruppen 35-54 tycker att kommunhus är fulast. Även för unga svenskar utan familj, var lägenhetshus den typ av byggnad som var övervägande fulast (27 %).

I storstäderna svarade cirka 1 av 5 (22 %) att lägenhetshus är den fulaste typen av byggnad i det lokala området. Framförallt i Stockholms ansågs lägenheter vara fulast (20 %), följt av Skåne (19 %) tätt därefter. På andraplats kom sjukhus i Stockholm (16 %). I Skåne ansågs sjukhusbyggnader (15 %) vara lika fula som skolbyggnader (15 %).

Det är intressant att se att storstadsborna och större regioner i Sverige tycker så lika. Förhoppningsvis kan en sådan här undersökning väcka kommunerna och bidra till en förändring till att fräscha upp de lägenhetshus som är i behov av att målas om och således bidra till ett vackrare Sverige, säger Olof Holmer.



# Renova Isotop Marknadens bästa vatten- baserade spärrfärg.

I mer än 10 år har Sigma Renova Isotop-serien satt standarden för vad du kan förvänta dig av en spärrande färg. Med extremt goda isolerande, spärrande och täckande egenskaper samt ett mycket hållbart slutresultat är Sigma Renova Isotop ett självklart val för yrkesmålaren. För isolering och färdigstrykning av nikotin-, sot- och vattenskadade ytor samt patentering av papperstapet.

Användes på gips, glasfiber, tegel, puts, spackel och betong invändigt. Kan också användas i system med Sigma Renova Träprimer på träpanel invändigt.

Läs mer och hitta din närmsta återförsäljare på [www.sigmafarg.se](http://www.sigmafarg.se)

- Extremt goda isolerande och täckande egenskaper.
- Grund- och färdigstrykning i en och samma produkt.
- 1-2 strykningar för färdig yta.
- Isolerar bl. a nikotin-, sot- och vattenskadade ytor samt även träpanel och papperstapet före ommålning eller bredspackling.







Åtskilliga timmar lägger Emil ner på att vara så förbered det går när startskottet för EM i måleri går den 1 december i Göteborg.

## Full fart mot EM i måleri

**Den 1-3 december avgörs Yrkes-EM på Svenska mässan i Göteborg. Målerilandslagets Emil Eriksson är Sveriges representant i måleriklassen där cirka 15 länder kommer göra upp om europamästartiteln. Vi åkte till Rättvik för att träffa honom och hans coach Andreas Gärdin-Hyttsten under en av deras intensiva tränings-tillfällen.**

När Emil Eriksson vann SM i måleri före sommaren var det klart att han skulle tävla i Yrkes-EM i december. Han har haft tid att träna och reflektera över insatsen på SM, och allt går nu in i en mer fokuserad fas. Vi träffar honom och coach Andreas Gärdin-Hyttsten som kommit ner från Östersund för att finslipa och testa material och moment. Emil har byggt upp ett träningsbås i en verkstad som tillhör hans arbetsgivare Miljönären.

– Här kommer jag tillbringa många timmar framöver. Just nu tränar jag bara på bildöverföringen som jag hade haft problem med både på SM och i kvalet. Den ger många poäng och är viktig.

Det är mätpunkterna som är viktiga och sedan att det blir skarpa fält där all färg

håller sig innanför respektive linje.

– Jag tycker nog att den här bildöverföringen är lättare än den på SM, även om den här är större. Det är längre linjer och större fält. Byrån på SM var klart mycket pilligare, säger Andreas.

Momentet snickerimålning är också viktigt för Emil att träna på. Här är europeerna med Österrike och Schweiz i spetsen av tradition urstarka. De använder helt andra penslar och färger än vad vi har i Sverige.

– Deras färger är tunna och de målar hur många lager som helst så deras snickerier ser pianolackade ut. Våra snickerifärger är mycket tjockare för vi tar oss inte riktigt tiden att måla så många gånger. Jag testar mig fram genom att späda färgerna för att uppnå pianolack-känsla på dörren, ler Emil.

Andreas poängterar hur viktigt det är att få till alla spacklingar i snickerimålningen. Det gäller att disponera tiden så att de hinns med.

### Favoritgrenen tapetsering

På EM kommer det inte vara någon hastighetstävling i tapetsering däremot kommer det vara krav på att tapeten ska

sitta uppe när första tävlingsdagen avslutas.

– Det är lite tråkigt. Tapetseringen är mitt bästa moment och jag tyckte hastighetstävlingen var spännande på SM, säger Emil.

Alla tävlar med likadan tapet på EM, en easy-up tapet från Boråstapeter och för Emil är det viktigt att han får höga poäng i det här momentet om han vill vara bland de bästa.

Den fria dekorationen håller på att ta form i Emils huvud och kommer växa fram när han nu beger sig upp till norra Dalarna på älgjakt.

– Älgjakten är helig och den missar jag inte. Jag har tränat mycket så ett avbrott gör inget dessutom har jag nu gott om tid att fundera ut hur min fria dekoration ska vara. Det är lite andra regler mot på SM så den kommer bli annorlunda, men klart är att den ska göras helt för hand och inga hela yttre material får användas. När den väl är bestämd tränar man inte jättemycket på den, berättar Emil.

### Vad har Emil och Andreas satt upp för mål är man ju nyfiken på?

– Det är fullt möjligt att ta guld, men det kräver enormt mycket träning och Emil har ju samtidigt ett jobb att sköta. Vi



Andreas Gerdin är coach och hjälper till med tekniska tips och ideér.

pratar mycket på telefon om olika saker att testa och jag ska komma ner en gång till i början på november för att finslipa allt så får vi se hur långt det räcker, säger Andreas som kommer vara med på EM som Yrkeslandslagets expert inom måleri.

Andreas berättar att när han själv tävlade för några år sedan fanns det inga pengar till träning och resor, men förra året och i år har de tävlande fått en rejäl budget för att kunna träna mer och träffa sin coach.

– Det är så himla roligt att få vara med om den här processen att hjälpa en person från SM fram till VM. Jag har ju den stora fördelen att veta att jag ska vara med hela vägen. Emil, Malin Arkelöw och Nathalie Andersson ska ju tävla en gång till (20 januari 2017, reds anm) för att göra upp om platsen, säger Andreas.

**Emil, vad har du fått ut av att tävlingsmåla?**

– Det har gett mig ett mer noggrant arbetssätt som jag gillar. Det tar lite längre tid, men mina kunder är alltid nöjda, hävdar Emil.

Vi önskar Emil och Andreas lycka till fram till Yrkes-EM i Göteborg som med all säkerhet kommer bli ett stort välbesökt arrangemang som ingen bör missa. Väl mött den 1–3 december i Göteborg!

**Text: Marie Hansson**  
**Foto: Per Hansson**

## TÄVLINGS- MOMENT

- Tapetsering
- Snickeri-  
målning
- Bildöverföring
- Fri dekoration
- Färgnyansering

**Tävlingstid: 21  
timmar fördelat  
över tre dagar**

## Inre skönhet förtjänar ett vackert yttre!



### TEKNOS PANELTAKFÄRG

Täckande färg för målning inomhus som förhindrar kvistgenomslag och andra missfärgningar.

### TEKNOSPRO

Teknospro-serien består av tak- och väggfärger för målning inomhus. Utvecklad tillsammans med yrkesmålare!

### NORDICA EKO Husfärg

Vattenburen blank akrylatfärg. Mycket lätt att måla med. Behåller glans och kulör länge. Smuts- och mögelavvisande. Kan brytas i alla kulörer.

### NORDICA MATT Husfärg

Vattenburen matt akrylatfärg. Krämig och fyllig att måla med. Ger en härlig matt yta. Smuts- och mögelavvisande. Behåller kulören länge. Går att få i 1000-tals kulörer.



Teknos är en av Nordens största tillverkare av färg, med mer än 100 års erfarenhet. Hitta oss och våra Återförsäljare på [www.teknos.se](http://www.teknos.se) eller ring, 0325-61 95 00.





Mathias Maurin undervisar eleverna i årskurs 2 i spackling



Frida Hansson och Yonos Ahmedi spacklar upp en gipsvägg.

## Fredrika Bremer

# Gymnasiet är invigt

**En av Stockholms större gymnasieskolor ligger i Haninge och har fram till nu varit uppdelad i Fredrik (yrkesgymnasiet) och Fredrika (de teoretiska gymnasieutbildningarna). I samband med att det nybyggda yrkesgymnasiet står klart tas uppdelningen bort och skolan heter från och med nu Fredrika Bremergymnasiet. Vecka 38 var det invigning med festligheter varje dag. Tidningen Målarvärdaren var på plats och fick oss en rundtur tillsammans med lärarna på byggprogrammet med inriktning måleri; Mattias Maurin och Peter Falk.**

Fredrika Bremergymnasiets rektor, Robert Aspfors, hälsade oss alla välkomna till skolan och berättade att 2.100 elever och drygt 200 lärare och annan personal samsas i lokalerna. De nya lokalerna är toppmoderna, utrustade med den senaste tekniken och designade för att skapa arbetsro för eleverna. Bästa möjliga ergonomi har prioriterats för att luft, ljus och akustik ska vara gynnsam för eleverna.

Hållbarhetstänket har varit i focus när man planerat skolan. På taket finns solpaneler som förhoppningsvis ska göra skolan självförsörjande på energi, värmen

som skapas i lokalerna lagras på ett sofistikerat sätt under byggnaderna och luften från lokalerna återanvänds. Man har valt material för bästa möjliga miljö. Till skolans fasad har använts corténplåt och cederträ som är hållbart och kräver minimalt underhåll. Miljön inne i skolan för tankarna till industrimiljö med mycket betong i väggar och gummigolv samt inredningsdetaljer som glas, plywood och svarta snickerier.

I den nya skolbyggnaden ryms programmen Bygg- & anläggning, El- & energi, Fordon & transport, VVS & fastighet och Industriteknik. De båda skolorna binds samman med en gångbro för att det ska bli lätt att mötas, inspirera varandra och kanske väcks då nya intressen.

– Jag och alla personal känner oss oerhört stolta över den nya skolan. Till skillnad mot resten av landet så är vårt Yrkesgymnasium mycket populärt och intresset bara ökar. Vårt nya yrkesgymnasium borde bli ännu mer attraktivt, säger Rober Aspfors.

### Rundvandring

Vi får komma till samtliga utbildningslokaler och en fin tanke med dem är att det är full insyn och samtliga utbildningar har kontakt med andra områden vilket är

tänkt att skapa sammanhållning och förståelse för varandra. Lärarna presenterar respektive område och är så oerhört stolta över de moderna lokalerna och all utrustning.

– Det här är troligtvis de snyggaste lokalerna som eleverna någonsin får möta, säger lärarna på Fordons- och transportprogrammet.

Målerilärarna på Byggprogrammet, Mattias Maurin och Peter Falk är också nöjda och visar upp målarbasen som satts upp av tvåor och treor på Byggprogrammet. Peter berättar att val av inriktning sker inför tvåan. I ettan har alla samma upplägg och testar på både måleri och bygg.

– Under första året är det mycket teori. Vi pratar arbetsmiljö, säkerhet och ergonomi, berättar Peter.

De skulle vilja få till några ändringar i lokalerna såsom att skifta ett förråd till klassrum så att man smidigt kan växla från teori till praktik samt att bredda en dörr så att man lätt kan flytta färdigmålade dörrar till torkställningar.

– Det är bara småjusteringar. Det känns otroligt inspirerande att få sätta fart med eleverna i våra nya, fina lokaler, säger Mattias.

**Text: Marie Hansson  
Foto: Per Hansson**



# Smart Prime – ett smartare sätt att grundmåla.



Smart Prime är grundfärgen för krävande målare.  
Detta är förmodligen marknadens bästa grundfärg för snickerier.

- Extremt bra vidhäftning
- Övermålningsbar efter en timme
- Torkar till en hård yta
- Extra dryg
- Mycket goda spärrande egenskaper
- Lätt att slipa
- Fäster på alla ytor, obehandlade som målade

Besök gärna [www.mppc.se](http://www.mppc.se) för ytterligare information eller ring 031-773 80 71.





# Bredden ger styrka

Måleri-Hantverkarna i Linköping AB har vuxit snabbt och är idag, 20 år efter uppstarten, ett av stans största måleriföretag. Framgången kan förklaras med tre ord: bredd, kundvård och specialistkunskap.

I Sankt Lars kyrka i centrala Linköping är det full aktivitet. Men det är inte sjungande kyrkobesökare som fyller kyrkorummet denna dag utan elektriker, stentläggare och målare. Kyrkan är stängd för allmänheten och fasaden renoveras samtidigt som kyrkosalen byggs om för att handikappanpassas och ge plats åt större personalutrymmen. Måleri-Hantverkarna har fått i uppdrag att måla väggar och tak i den nya personaldelen, samt kyrkans fönster och snickerier. På en byggställning i ena hörnet av kyrkorummet står Gert Thorn, en av företagets mest erfarna medarbetare, och penselmålar taket med silikatfärg.

– För utseendets skull är det viktigt att allt handmålas med pensel. Många av de yngre målarna har inget intresse för äldre tekniker så det är vi gamla rävar som hamnar på sådana här projekt, säger han med ett leende.

Sankt Lars kyrka är ett av Måleri-Hantverkarnas antikvariska projekt. De här projekten

utgör ungefär 10 procent av företagets samtliga uppdrag och ligger dem varmt om hjärtat. I kyrkan har det bland annat varit viktigt att de nya byggnadsdelarna smälter in i den gamla kyrkomiljön och målarna som arbetar här har specialistkompetens inom traditionella tekniker och färger, men åker även ut på mer konventionella uppdrag när det finns behov.

## Många projekt i Linköping

Måleri-Hantverkarna är ett stort företag med 50 anställda målare och många projekt igång samtidigt. På ena sidan Linköping arbetar företagets målare för tillfället med nybyggnadsprojektet i Vasastaden. På andra sidan stan är man involverade i den nya och innovativa stadsdelen Vallastaden som invigs vid Sveriges bo- och samhällsexpo 2017. Därtill kommer uppdrag på många andra håll i Linköping och länet. Mycket har onekligen hänt sedan Mats Andersson tillsammans med fyra kollegor

**1** **Kyrkosalen.** Mycket ska göras innan kyrkan kan öppnas igen i december.

**2** Erik Wigardt rengör kyrkans fönster inför kommande linoljefärgsmålning.







Träfasad med mögel och alger.  
Avdöda först, tvätta sedan.

**RENT  
UNDER!**



Prick-Fri dödar påväxt till 100 %. Målningsvätt gör att ytan blir helt ren. En perfekt yta att måla på.

**JAPE**<sup>®</sup>  
FÖR FRISKA HUS

Se [www.jape.se](http://www.jape.se) för mer info, referensbilder och närmaste återförsäljare.





startade företaget 1997 med en tanke om att det skulle förbli litet.

– Vi hade från början en klar bild av att vi skulle vara ungefär femton anställda, inte fler. Men när uppdragen ramlade in var det svårt att stoppa utvecklingen. Det rullade på av sig själv, säger Mats.

Att fylla ut kostymen kan ibland vara svårt för snabbväxande företag. Men Håkan Nordahl, företagets kalkylator och sedan några år delägare, tycker att de i dag nått en stabilitet. En bidragande orsak till det är delägarskapet i företagsgruppen Nordisk Yta, ett samarbete som inleddes för några år sedan mellan Måleri-Hantverkarna och åtta andra måleriföretag (bland annat Davidssons måleri i Vadstena som vi berättade om i Målarmästaren 3/2016)

– Samarbetet ger oss en trygghet som är värdefull. Vi kan dela på kostnader och kunskap, låna in målare vid arbetstoppar eller låna ut vår personal till de andra företagen. Har man som vi många anställda kan det vara skönt att ha den möjligheten, säger han och berättar att Måleri-Hantverkarna för tillfället lånar ut personal till ett kyrkoprojekt i Ödeshög och till interiörarbeten i flera H&M-butiker i Stockholm.

### Storleken har betydelse

Även medlemskapet i Måleriföretagen är en trygghet. Mest tar de hjälp när de har frågor om avtal och juridik, men även i frågor som rör ledarskap. Håkan brukar också delta på den årliga golfävlingen Måleri-företagen Masters.

Att vara ett stort företag har många fördelar, berättar Mats och Håkan. Bland annat är det lättare att locka till sig personal. Måleri-Hantverkarna har en särskild person anställd för att ta hand om lärlingar vilket gör att det alltid finns tid att säkerställa att de blir väl omhändertagna och lär sig allt de ska. Många av företagets lärlingar har sedan valt att stanna kvar. En nackdel med storleken är att det inte blir lika många naturliga möten mellan ledningen och målarna.

– Vi brukar åka ut flera gånger i veckan just för att få kunskap om projekten och för att visa att vi på kontoret bryr oss om all personal, säger Håkan.

### Specialkunskap ger uppdrag i hela regionen

Något som utmärker Måleri-Hantverkarna är deras bredd. Företaget har medvetet valt att inte begränsa sig, varken vad gäller kunder eller projekt. De gör allt från mindre arbeten hos privatpersoner till löpande

uppdrag genom ramavtal med det kommunala fastighetsbolaget och Akademiska hus. Större målningsarbeten vid nyproduktion är också vanliga. För att bredda sin kompetens har företaget utvecklat specialnischer som gör dem unika i regionen. Sedan några år tillbaka har man anställda med specialistkompetens inom plåttaksmålning, färgsättning och dekorationsmåleri, vilket ger uppdrag långt utanför Linköpings gränser.

– Plåttak är det få som vill arbeta med, och även vi tackade nej till sådana jobb tidigare eftersom det var svårt att garantera kvaliteten. Nu arbetar vi med ett färgsystem med bland annat vattenblästring vilket gör att vi kan ge garanti på att färgen faktiskt håller, säger Mats.

För att bli framgångsrik som måleriföretagare menar Håkan och Mats att kundvården är viktig.

– Att säga att vi satsar på kvalitet känns som en klyscha, det säger ju alla företag. Men vi fokuserar alltid på att gå kunderna till mötes och lämnar aldrig en missnöjd kund. Det finns kunder som aldrig blir riktigt nöjda, men de är trots allt försvinnande få.

**Text och foto:  
Kristin Mörck**

**1** Måleri-Hantverkarna i Linköpings delägare, från vänster: Björn Wängstam, Håkan Nordahl, Mats Andersson (vd) och Per Karlsson.

**2** Gert Thorn är en av företagets mest erfarna målare.

**3** Håkan Nordahl passar på att småprata med Erik Wigardt och Pär Söderbergh som arbetar i Sankt Lars kyrka.

**4** Företagets plåttaksmålare har parkerat bilen utanför huvudkontoret.





# NU KAN DU ANDAS IN.

JOTAPROFF Prima air är en luktsvag väggfärg baserad på 100% akryl. Den är utvecklad speciellt för yrkesmålare och ger dig en bra och behaglig arbetsmiljö. Dessutom gör de suveräna påföringsegenskaperna det lätt att få ett perfekt slutresultat.

- Luktar minimalt
- Ren akryl
- Elegant matt finish
- Suveräna påföringsegenskaper



JOTAPROFF Prima air är certifierad av Eurofins och är godkänd enligt Eurofins Indoor Air Comfort Gold. Eurofins är ledande i Europa på produkttester. Certifieringen uppfyller alla nationella krav på emission inom EU.







## OM ISABELLE-STIPENDIET

Isabelle-stipendiet instiftades 2011 av Isabelle McAllister i samarbete med Rättviseförmedlingen. Stipendiet riktar sig till kvinnor verksamma inom byggbranschen, en sektor som av tradition är mansdominerad. Målet med stipendiet är att lyfta jämställdhetsfrågorna och skapa diskussion samt att stipendiaterna blir förebilder för andra kvinnor och därmed bidrar till en mer jämlik byggbransch. Priset sponsras av Hem & Villa, Byggnads, Svensk Byggtjänst och Beckers. Eventuellt överskott tillfaller Rättviseförmedlingen.

## JURY

**Isabelle McAllister** (Stipendiets initiativtagare, Äntligen hemma m.m)

**Anitha Schulman** (Entreprenör, designer)

**Björn Christensson** (Snickare, TV-profil)

**Emmie Renlund** (Snickare, första kvinnan i Byggnads styrelse, Isabellestipendiat 2014)

**Johnnie Krigström** (målare, TV-profil)

**Julia Schaffer Kempf** (platsättare, Isabellestipendiat 2015)

**Seher Yilmaz** (ordförande Rättviseförmedlingen)

**Tatjana Joksimovic** (arkitekt, aktiv i kvinnors Byggforum)

# Therese Marteleur – Isabellestipendiat 2016

För sjätte året i rad delades Isabellestipendiet ut till en kvinna inom byggbranschen som står upp för jämlikheten och snabbt har tagit plats inom sin bransch, på sitt egna sätt. Det är första gången priset går till en målare. Årets Isabelle-stipendiat heter Therese Marteleur.

Isabelle McAllister är på plats för att dela ut Isabelle-stipendiet 2016 och hon berättar att det har kommit in 382 nomineringar i år så juryn har haft ett tufft jobb.

– Det är så viktigt med förebilder som visar vägen och vågar säga ifrån när matchkulturen breder ut sig på arbetsplatsen. Det finns många män ute på byggarbetsplatserna som inte heller ställer upp på detta, men kanske inte kan eller vågar säga ifrån. Det måste finnas plats för alla som vill arbeta ute på byggarbetsplatserna, och behovet är stort, säger Isabelle McAllister.

Therese Marteleur fick priset med motiveringen; ”Med lång erfarenhet, enträgen beslutsamhet och ett öppet sinne har hon skaffat sig en unik och betydelsefull plats inom målerisektorn. Trots hårda påfrestningar i en fortfarande mansdominerad yrkesfär så förblir hon stadig, redo att

stå upp för jämlikhet och långsiktiga arbetsmetoder. Det är därför en ära att 2016 års Isabellestipendium tilldelas Therese Marteleur. Med sitt mod inspirerar hon till andra sätt att arbeta- en ny och hållbar hantverksbransch- öppen för alla”.

– Det känns helt fantastiskt! Jag är mällös och jätteglad! Jag delar priset med min pappa, Stefan Marteleur, som har lärt mig branschen och allt jag kan. Jag har sett upp till de som vunnit tidigare och nu står jag här själv. Helt galet, men jag är väldigt glad, säger Therese när hon fått ta emot sitt pris på scenen.

Tidningen Målarmästaren träffar Therese efter prisutdelningen för några snabba frågor:

### Var betyder priset för dig?

– Det är en bekräftelse att man är på rätt plats rent yrkesmässigt, för det var ingen självklarhet. Jag gick hotell & restaurang på gymnasiet, men efter att ha

jobbat en sommar hos min pappa så var jag fast och har bara fortsatt. Jag känner mig så stolt. Varje dag spelar roll för visst har jag tvivlat på vägen, men nu känner jag bara ; ”Skit i tvivlet och kör!”

### Du startade ditt företag 2012 och vi träffade dig för 2,5 år sedan då du skulle bli medlem i Måleriföretagen i Sverige. Medverkat i Måleriföretagens Målpodden och är lite av ett affischnamn. Hur har du upplevt vägen?

– För mig var det viktigaste att lära mig yrket ordentligt och det gjorde jag som sagt hos pappa. När jag kände att jag var mogen så startades mitt företag. För mig är det självklart att engagera mig i jämställdhetsfrågor för visst ska alla som vill jobba i byggbranschen få det, även kvinnor. Jag har bra män med vettiga värderingar runt mig, men jag hör och ser hur det kan fungera och det är inte ok.

### Hur ser dina planer ut framöver?

– Jag jobbar på som vanligt och kommer försöka ta chansen att jobba med design och färgsättning så ofta jag kan. Det är mina favoritområden. Och så kommer jag fira det här priset varje dag för att hålla jämställdhetsfrågorna levande.

**Text: Marie Hansson**

**Foto: Per Hansson**



# Nu är större delen av vårt sortiment miljömärkt.



NU ÄR OCKSÅ DE FLESTA AV VÅRA SPACKELPRODUKTER MILJÖMÄRKTA MED SVANEN.



Men tro inte att vi är nöjda för det.

Sedan 2015 har andelen miljömärkta produkter för inomhus- och utomhusmålning från Nordsjö ökat med 56% procent. Det betyder att du idag har 47 färger och spackel att välja mellan om du söker ett miljömärkt alternativ hos oss. Men vi är inte nöjda för det. Istället fortsätter vi vårt arbete med att hitta alternativ som är bättre både för dig och för miljön. Oavsett vad du målar och var du målar ska det göras miljövänligt.

## Arbetsdomstolen dömer enhålligt för likabehandlingsprincip

I en dom som meddelades i slutet av september har arbetsdomstolen valt att gå på Sveriges Byggindustriers linje vad gäller likabehandlingsprincip för utländska och svenska arbetstagar. Byggnads har stämt Sveriges Byggindustrier och företaget ICDS Constructors Ltd med hänvisning till att företaget har betalat ut för låg lön. Trots att ICDS har följt byggavtalets löneregler. Idag är det generella kravet att alla byggnadsarbetare, svenska som utländska, ska kunna visa upp ett yrkesbevis eller erkännandeintyg om yrkestillhörighet för att få rätt till högsta lönenivån i byggavtalet. Annars gäller 88 procent av lönen.

– Det är glädjande att Arbetsdomstolen kommit fram till att utländska arbetstagar ska ha samma lön som svenska arbetstagar. Allt annat vore direkt diskriminerande och skulle leda till en särbehandling av svensk och utländsk arbetskraft. Det är mycket svårt att förstå varför vi ska olika löner beroende på om du kommer från Sverige eller inte, säger Mats Åkerlind förhandlingschef på Sveriges Byggindustrier.

– Om Arbetsdomstolen hade gått på Byggnads linje om att utbildade byggnadsarbetare ska kunna begära full ersättning trots avsaknad av yrkesbevis och erkännandeintyg hade det omkullkastat hela yrkesutbildningsavtalet. Saknar man yrkesbevis ska man generellt erbjudas 88 procent av lönen, vilket gäller för arbetstagar hos ICDS Constructors LTD. Är man lärling erbjuds man också 88 procent av lönen. Hade domen lett till att utländska byggnadsarbetare ska erbjudas full lön hade det varit svårt att motivera ungdomar att utbilda sig i fem år för en lägre lön än utbildade.



# Investeringsstödet gynnar inte alla

Sveriges Byggindustrier delar regeringens syn på att bostadsbristen är ett av Sveriges största hinder för tillväxt och utveckling. Regeringen har lagt fram en målsättning att öka bostadsbyggandet kraftigt till 2025. Sveriges Byggindustrier är positiva till denna ambition. Men investeringsstödet är inte rätt väg att gå.

– De relativt billiga hyresbostäderna finns redan bland de befintliga bostäderna och skapas inte i nyproduktionen. Utformningen gynnar därför de personer som redan befinner sig på bostadsmarknaden, då kraven på att fördela lägenheterna utifrån bostadskötid gör det svårare för dem som står utanför bostadsmarknaden att ta sig in. Ambitionen att öka byggandet av små billiga hyresrätter blir felriktat eftersom små lägenheter alltid är dyrare per kvm då kostnaderna för kök och våtrum ska fördelas på färre kvm. Det som byggs idag är dyrare än det som byggts tidigare, säger Björn Wellhagen näringspolitisk chef på Sveriges Byggindustrier.

Erfarenheter från tidigare perioder där investeringsbidrag funnits har visat att det inte nämnvärt bidragit till att öka bostadsutbudet. Forskning visar att investeringsbidraget i stället medför att en större andel av nyproduktionen i vissa områden byggs med hyresrätt i stället för med bostadsrätt.



Det gäller dock inte i Stockholmsregionen där investeringsstödet har utnyttjats i mycket begränsad utsträckning. Det beror bl.a. på att stödet vanligen inte är fastighetsekonomiskt lönsamt vid gällande hyresnivåer. Även om investeringsstöd har utnyttjats i större utsträckning i Göteborgs- och Malmöregionerna uppstår motsvarande effekter där. Investeringsstödet kan alltså förväntas vara fastighetsekonomiskt olönsamt på flertalet bostadsmarknader i tillväxtområden med bostadsbrist (Ds 2005:39). Intresset bland Sveriges Byggindustriers medlemsföretag att använda det föreslagna investeringsstödet är lågt.



## Trendigaste villafasaden är vit eller röd

Vitt, svart och grått har varit de mest populära färgerna på villor de tre senaste åren. Men nu ändras bilden. Var fjärde arkitekt tror fortfarande på den vita färgen framöver vilket ger den en förstaplats på trendlistan, men tätt därefter kommer rött. Den röda färgens popularitet är ett trendbrott från tidigare undersökningar. Intresset för svart och grått svalnar, medan grönt kan ses som en ny bubblare. Det visar en

undersökning från Cembrit med 100 arkitekter. Bland de starkaste villatrenderna utmärker sig miljövänlighet, underhållsfria material, personlighet och materialkombinationer. Träpanel, tegel och fibercement toppar listan över de mest populära fasadmaterialen, vilket bekräftar trenden från tidigare undersökningar. Puts och trä är de fasadmaterial som anses ge mest problem under en livscykel på 50 år.





# TWICE

## - två strykningar räcker alltid

Caparols premiumprodukter leder utvecklingen inom fasadfärg. Optimalt skydd, maximal beständighet och perfekt lyster med max två strykningar. Vare sig du målar på nytt eller tidigare målat trä. En unik lösning som ger färre antal målningsdagar och minimerad risk för att ditt projekt försenas på grund av dåligt väder!



CARAT och INTACT Bright är självrengörande fasadfärger med optimal glans och utseendebeständighet, speciellt framtagna för vita och ljusa kulörer. INTACT Solid håller kulör och glans optimalt och är skräddarsydd för mättade och mörka kulörer. INTACT Primer gör att det räcker med MAX 2 strykningar även på nytt trä!



## Allt fler blir medlemmar

Vi blir fler och fler medlemmar i Måleriföretagen i Sverige vilket är glädjande. Vi kontaktade två av dem för att höra om deras förväntningar på medlemskapet med hjälp av två frågor;

1. Varför har du gått med i Måleriföretagen i Sverige?
2. Vad har du för förväntningar på ditt medlemskap?

**KIM CHEUNG,**  
verkmästare på Din Skärgårdsentreprenör Utö AB, medlem sedan i juni:



1. Medlemskapet ger en seriös prägel och det känns bra att ha en stark organisation bakom sig. Förhoppningsvis förenklas kontakten med Målerifacket genom ordentligt reglerade avtal.

2. Vi hoppas få utbyta erfarenheter och kanske etablera samarbeten med branschkollegor samt på ett smidigt sätt få hjälp med alla olika frågeställningar som kan dyka upp som företagare.

**ELVIR VEHOBOVYX,**  
ägare till DLX Måleri i Örebro, medlem sedan i maj:



1. Vi vill ha kontakt med en stark, välkänd branschorganisation med mycket erfarenhet.

2. Som relativt nystartade hoppas vi få snabb och korrekt support på de frågeställningar som dyker upp. Det har hittills fungerat mycket bra. Vi har också redan nyttjat flera generösa rabatter som följer från leverantörer genom medlemskapet. Vi har hört talas om de trevliga träffarna som ordnas lokalt i Måleriföretagen så det kommer vi nappa på när de dyker upp. Det skadar aldrig att utbyta lite tankar och erfarenheter.



## Småföretagargruppens

### I början på oktober hade Småföretagargruppen riksmöte på Skeppsbron.

De som driver mindre företag med få eller inga anställda har förstås andra behov än de som har arbetsledare och administrativ personal. För att tillgodose mindre företags behov har Måleriföretagen en särskild småföretagargrupp. Gruppen består av representanter för mindre företag från alla delar av landet. Småföretagargruppen bildades 2010 och består av representanter med 0 – 9 anställda.

Tack vare arbetet i gruppen kan vi på Måleriföretagen vidareutveckla våra tjänster och anpassa vårt utbud för att möta upp vad mindre företag särskilt efterfrå-

gar, samt vilka frågor vi som branschorganisation ska driva.

Vill du komma i direkt kontakt med någon av våra småföretagare för att höra vad ett medlemskap kan erbjuda dig ber vi dig mejla på [smaföretagargruppen@maleriforetagen.se](mailto:smaföretagargruppen@maleriforetagen.se), så återkopplar någon av våra representanter till dig inom kort.

Björn Hellman är ansvarig för småföretagargruppen. Björn ansvarar också för att ta fram unika medlemsförmåner och rabattavtal.

Är du intresserad av att veta mer om hur ett medlemskap i Måleriföretagen kan stärka din verksamhet ytterligare, så är du mycket välkommen att kontakta någon av våra projektledare:

## Nya medlemmar i Måleriföretagen Sverige

- A N Fönsterrenoveringar i Göteborg AB, Storfors
- AB E. Bruhns Måleri, Sjöbo
- Anderssons Måleri & Byggnadsvård AB, Köpingsvik
- D Westergårds Måleri och Vallentuna
- Din Skärgårdsentreprenör utö AB, Huddinge
- DLX Måleri AB, Örebro
- Högmans Bygg & Måleri i Göteborg AB, Göteborg
- INO BYGG AB, Täby
- Janssons Måleri, Örsundsbro
- Liljeborgs Måleri AB, Alunda
- Måleri Pensel & Färg i Väst Handelsbolag, Lysekil



Från vänster:  
Lars Jarefjord,  
Stephan  
Högberg,  
Cennet  
Johansson,  
Glenn Kellers-  
son, Mikael  
Sjöberg, Kent  
Andersson,  
Peter Mohr,  
Anders  
Månsson, Per  
Atmänder, Tord  
Smetana,  
Håkan  
Hellström, Björn  
Hellman, vd  
Måleriföretagen.



Kolla gärna in webben:  
[www.maleriforetagen.se](http://www.maleriforetagen.se)

## Det här hittar du som medlem på webben

- ✓ Anbudsmallar
- ✓ Blanketter för konsumententreprenader
- ✓ Anställnings- och uppsägningsblanketter
- ✓ Löneindex
- ✓ Logotypen för Nöjd-Kund-Garanti
- ✓ Förslag till olika policys såsom Jämställdhet, arbetsmiljö och användning av servicebilar
- ✓ Aktuella rabattavtal

### Vill du bli medlem?

Är du inte medlem och funderar kring vad ett medlemskap kan innebära för dig. Gå in på [www.maleriforetagen.se/blimedlem](http://www.maleriforetagen.se/blimedlem)

## riksmöte

### ■ ELVIRA NILSSON

Projektledare egion Stockholm, Mitt och Öst  
[elvira.nilsson@maleriforetagen.se](mailto:elvira.nilsson@maleriforetagen.se)  
0770-93 9097

### ■ GUN NYLUND

Projektledare Region Norr  
[gun.nylund@maleriforetagen.se](mailto:gun.nylund@maleriforetagen.se)  
0770-93 9033

### ■ ERLING ZANDFELD

Projektledare Region Väst, Skåne och Sydost  
[erling.zandfeld@maleriforetagen.se](mailto:erling.zandfeld@maleriforetagen.se)  
0770-93 9032

■ Måleri Stucco Lustro  
MMXVI AB, Umeå

■ Målericenter i Ängelholm  
AB, Malmö

■ Riddarholmens Fastig-  
hetservice AB, Stockholm

■ Skanör Stenhus AB, Tygelsjö

■ Stefan & Patrik Måleri AB,  
Hägersten

■ Södviiks Måleri AB, Borg-  
holm

■ Tomas Måleriservice i  
Svedala, Svedala

■ Wanbergs Måleri AB, Skövde



sätt  
färg på

## Vuxen- utbildning för målare

I september startade en vuxenutbildning för målare som är initierad av Sätt färg på Göteborg.

– Detta är en arbetsmarknadsinsats som gör att ungdomar snabbt kan komma i arbete i en bransch i stort behov av mer arbetskraft, säger Anders Johansson på Arbetsmarknad och Vuxenutbildningsförvaltningen.

Deltagarna kommer främst att vara praktikanter från Sätt färg på Göteborg som testat på måleri, och vill ta nästa steg och utbilda sig.

– Utbildningen har funnits tidigare, men nu tar vi upp den igen som en arbetsmarknadsinsats ihop med Sätt färg på Göteborg. Göteborgs stad vill vara med och bidra till projekt som leder till riktiga jobb för ungdomar. Vi måste få folk i arbete istället för utanförskap, säger Anders Johansson, som är planeringsledare.

Utbildningen är cirka ett år lång och drivs av Movant. Den består av de gymnasiekurser som är specifika för måleriutbildningen, vilket ger kvalificerade kunskaper för att kunna gå vidare som målarlärling och göra gesällprov.

– Vi ser en stor potential då vi via Sätt färg på Göteborg får med oss företagen, och det i en bransch som skriker efter folk. Göteborgs stad får fler människor i arbete, ungdomarna får en kvalificerad utbildning och företagen får en bra rekryteringsbas. Därigenom skapas viktiga riktiga jobb. Det är en win win för alla, säger Anders Johansson.

Maria Jönsson



## Offentlig konst med hjälp av Sätt färg på Göteborg

I somras besöktes Göteborg av Artscape, en gatukonstfestival som under en månads tid målade upp storskaliga verk runt om i hela staden. Idén om offentlig konst i Göteborg skedde i nära dialog med färg- och sysselsättningsprojektet Sätt färg på Göteborg och resultatet blev fantastiskt. I Hammar-kullen, som är ett av projektets fokusområden, hjälpte deltagare från Sätt färg på Göteborg den världsberömda konstnärinnan med bland annat underarbetet på en 9 våningar hög byggnad.

– Vi har haft stor nytta av alla kontakter som Sätt färg på har hjälpt oss med och tack vare deras ungdomar fick vi bland annat hjälp med underarbetet och dessutom bistod Sätt färg på Göteborg med transporter och färgmaterial från

AkzoNobel. Vi är mycket glada över att vi tillsammans kunde skapa så mycket under så kort tid, säger Tor Hedendahl, en av grundarna till Artscape.

– Väggen är helt perfekt! Jag brukar normalt inte grundmåla väggarna som jag arbetar på men i det här fallet ville jag verkligen att konstverket skulle ha de bästa förutsättningarna. Det är ett imponerande arbete som Sätt färg på Göteborgs deltagare har gjort, säger konstnärinna Gracie-la Gonçalves (Animalitoland).

Sätt färg på Göteborg drivs bland annat av Måleriföretagen i Väst, Framtidenkoncernen, AkzoNobel, Göteborgs 400-årsjubileum 2021 och är delfinansierat av Svenska ESF-rådet och Allmänna Arvsfonden.

Maria Jönsson



# Färg- och spackelsprutor



**59900:-**  
Ordinarie pris: 72400:-  
1947:-/mån\*

- Tak- och väggfärg
- Brandskyddsfärg
- Silikatfärg
- Spackel
- Lim

## Behållare och mangel

Behållare 60l. och mangel för spackelsäckar. Passar Mark V och Mark VII.



**7000:-**  
Ordinarie pris: 19900:-

## Graco Mark VII ProConnect

En kraftfull kombispruta för både färg och spackel. Klarar alla vanliga färger med dubbla pistoler samt spackel, lim, brandskyddsfärger, silikat etc. Med löstagbar pump och en ny och tydligare LED-display. Levereras med 30m slang på slangvindan.

## Graco 395 Classic PC

En smidig färgspruta för det lilla måleriet som vill ha en proffsspruta för de vanligaste färgerna inom byggnadsmåleriet. Levereras komplett med både sugslang samt behållare för dig som vill spruta mindre mängder t ex lacker.

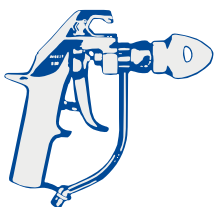
**19900:-**  
Ordinarie pris: 24810:-  
715:-/mån\*



+



\* Kalkylerat på 36 mån med 10 % restvärde inkl. stöldskyddsförsäkring med endast 2000:- självrisk, läs och kätting samt uppläggningsavgift. Samtliga priser gäller exkl moms och frakt t o m 161130 eller så långt lagret räcker. Kan ej kombineras med andra erbjudanden och rabatter.



## ANTI-CORROSION AB

Stockholm 08-629 07 00  
Härnösand 0611-214 63  
Karlstad 054-10 15 40

Malmö 040-18 70 22  
Göteborg 031-779 73 30  
www.anti-corrosion.com

Utrustningar för måleri och industriell ytbehandling





sätt  
färg på

## Euroskills – ett krafttag för hantverksyrken

Sedan starten i maj har deltagare från projektet Sätt färg på Göteborg hunnit måla upp offentlig konst i form av banderoller och muralmålningar. Till hösten startar det hittills största delprojektet där flera "affischer" mellan 35-70 m<sup>2</sup> ska målas upp för att marknadsföra Euroskills.

– Euroskills är ett evenemang där 450 ungdomar från hela Europa samlas för att tävla om EM-titeln i olika hantverksyrken, bland annat i måleri. I år hålls tävlingen i Göteborg och för att synliggöra evenemanget kommer sju enorma "affischer", föreställande olika tävlingsyrken, att målas upp och hänga på synliga och centrala platser runt om i staden, säger Erling Zandfeld, projektchef på Sätt färg på Göteborg.

### På plats med monter

Samtidigt som tävlingar i totalt 35 yrkeskategorier pågår, hålls även en mäsas för ungdomar och arbetssökande. På mässan kommer Sätt färg på Göteborg att finnas på plats och hålla i en prova på-monter.

– Vi kommer att närvara under alla dagar som Euroskills pågår. Hos oss kommer man kunna ställa frågor om måleriyrket, få en inblick i vad Sätt färg på Göteborg gör och även kunna prova på måleriyrket, säger Erling Zandfeld.

Euroskills kommer att hållas på Svenska mässan i Göteborg mellan den 1-3 december och anordnas på uppdrag av LO, Svenskt Näringsliv och staten. Syftet med evenemanget är att öka kunskapen, intresset och statusen för yrkesutbildningar.

**Maria Jönsson**



Joakim Janevik (till vänster på bilden) och Mattias Pärle.

## Sätt färg på Göteborg skapar arbetskraft

**Två deltagare har nu fått jobb via Sätt färg på Göteborg sedan ESF-projektets start i maj: Mattias Pärle och Joakim Janevik. Båda hade en gymnasieutbildning med inriktning måleri sedan tidigare och har nu fått lärlingsanställningar hos två av Sätt färg på Göteborgs fadderföretag.**

Efter tre månaders praktik blev Mattias först med att få ett riktigt jobb, en lärlingsanställning hos Effektiv Måleri. Hur känns det Mattias?

– Det känns såklart jättebra. Äntligen är jag ute och arbetar som målare! Inte långt efter det fick även Joakim en lärlingsanställning hos Edvardssons Måleri.

– Både Mattias och Joakim trivs riktigt bra, och har kommit in i "gänget" på sina arbetsplatser. Det är roligt att se, säger Kristina Halttu som har följt dem som måleriinstruktör inom Sätt färg på Göteborg.

För resten i den första deltagargruppen är startsträckan lite längre då de inte har en måleriutbildning med sig sedan tidigare. Ett tiotal av dem har dock valt att gå vidare och läsa vuxenutbildningen i måleri som startade i september.

– Det är roligt att så många av dem har fastnat för målaryrket och vill utbilda sig. Vi har några riktiga guldklimpar i det här gänget, säger Kristina.

**Maria Jönsson**

## STRAIT-FLEX®

...har produkterna som löser konstruktionskraven.

### WET-STICK

För vertikala och horisontella utvändiga 90° hörn.

### WET-FLEX

För vertikala och horisontella ut- och invändiga hörn.



NU OCKSÅ PÅ RULLE!  
Mindre plats -  
mindre spill!

För en snabbare installation...



WET-STICK  
rullverktyg



FLEX FOLDER justerar snabbt WET-FLEX  
till korrekt installationsvinkel



WET-STICK  
lågtrycksspruta 1,5 liter



Besök våra samarbetspartners för mer information.



TEKNOS



NO COMPROMISE PAINTING EQUIPMENT

## Den Smäländska arbetskraften.

Den bästa arbetskamraten är inte den du tror.

Den är den med mjuk och följsam borst, bra spänst och hög färgupptagning. Det är den med ett rostfritt bleck och ergonomiskt skaft.

Där har du din bästa arbetskamrat. Någon att lita på som alltid levererar när du kräver ett perfekt slutresultat.

Vi kallar det för Smäländsk arbetskraft. Du kallar det för pensel. Hur som helst så hittar du penslarna och våra andra måleriverktyg hos väl sorterade färgbutiker över hela landet.



**embo™**

Vår erfarenhet är din trygghet

## Bäst färgborttagning med Speedheater Cobra Tre målerifirmor intygar ● ● ●

- "Oj vilken design! Imponerande snabb, bra balans, lätt och smidig att arbeta med, dessutom helt tyst."

Håkan Pettersson  
P&A Byggmåleri AB  
Trollhättan

- "Cobran har gjort vårt arbete betydligt enklare."

Mats Magnander  
GBG Måleridesign AB  
Göteborg

- "Cobran är överlägsen; snabb och smidig."

Robert Andersson  
Bolltorps Fönsterunderhåll  
Alingsås



Speedheater Cobra är den perfekta färgborttagaren när det gäller mindre detaljer som profiler, trappor, fönster, möbler, m.m.



**speedheater® System**

Removes paint - with care

Speedheater System AB • Norrlandsgatan 1 • 441 57 Alingsås  
Tel +46(0)31 - 336 85 50 • Fax +46(0)322-63 77 04  
info@speedheatersystem.com • www.speedheatersystem.com





Årets  
färg  
2017

## Denim Drift är årets kulör

Nu vet experterna vad som kommer målas i svenska hem. Årets kulör nästa år är den blåa nyansen Denim Drift. Kulören har tillsammans med fyra nyckeltrender utsetts av färgexperter från världens ledande färgföretag – AkzoNobel. Inredning 2017 kommer enligt deras trendanalys att domineras av blått.

Sedan 2004 presenterar Nordsjö, som är en del av det svensk-nederländska färg- och kemiföretaget AkzoNobel, varje år årets kulör och nyckeltrender för kommande år i rapporten Colour Futures. En inspirerande färgpalett som fokuserar på de närmaste årens förväntade globala sociala- och designtrender. Genom att arbeta med en grupp av ledande arkitekter, inredare och trendanalytiker samt göra omfattande research definieras de färgtoner och stilar som allra starkast återspeglar hur människor kommer leva under 2017.

– Vi har tittat på internationell arkitektur, mode och designtrender vilket visar att blått är färgen som gäller för tillfället. Den blå kulören finns i vår vardag. Himlen ovanför oss och kläderna vi bär. För att göra den relevant för våra hem valde vi en blå som fungerar både i ett kök och i ett sovrum. Årets kulör liknar färgen på ett par klassiska jeans, säger Per Nimér, arkitekt och designchef på AkzoNobel, samt som initierat ”Color of the Year” och trendrapporten.

Inredningen nästa år kommer domineras av blått och där är Denim Drift en unik nyans som representerar nutiden. Denim Drift är en vacker, tidlös och mångsidig gråblå kulör som får olika karaktär beroende på var och hur den används. Som ett komplement till årets kulör har en särskild färgpalett med ett spektrum av olika blå toner även tagits fram. Kulören Denim Drifts kombination med ljusare färgnyanser i paletten ger en krispig och luftigare känsla, medan de mörkare färgerna är mer dramatiska och oberäkneliga.

– Färg spelar en viktig roll för hur vi känslomässigt uppfattar olika miljöer. Vilken kulör man väljer på väggen är bland det viktigaste beslut man kan fatta för att påverka ett rums karaktär. Vi i Sverige är ofta försiktiga när det kommer till färg i våra hem och tvekar vid kulörval, men allt fler inser att det inte behöver vara så dramatiskt att måla om hemma, säger Per Nimér.



# Höst- och vinterererbjudande!



## 37.800:-

(Ord. 54.000:-) exkl. moms och transport

Kan finansieras via Siemens finans

Gäller t.o.m. 31/12-2016 eller så långt lagret räcker

SL800

## Airlessco SL800 Range





## Centerpartiet vill återställa ROT

En av de bärande delarna i Centerpartiets kommande budgetmotion är att helt återställa ROT-avdraget så att man fortsatt kan dra av 50 procent av arbetskostnaden i stället för som idag, 30 procent.

– När jag reser runt i landet och träffar elektriker, snickare och målare så talar alla om att det finns en minskad efterfrågan på deras tjänster. Det här är en tydlig prioritering från Centerpartiets sida. Med ett helt återställt ROT-avdrag vill vi värna jobben i landet, säger partiledare Annie Lööf.

FOTO: TENGBOM/FELIX GERLACH



## Tengbom nominerade i arkitektur-VM

Två av arkitekturbyrån Tengboms projekt är nominerade i tävlingen World Architecture Festival, WAF, som hålls i Berlin den 16-18 november och där 343 projekt i 32 kategorier deltar. Tävligen anses vara det inofficiella VM i arkitektur och segrande bidrag får titeln "Världens Byggnad 2016".

Tengboms två projekt är den nya entrén till Helsingborgs Central och den tillfälliga saluhallen vid Östermalmstorg i Stockholm, som totalt har chans till guld i tre tävlingskategorier.

Samma två projekt är också nominerade i arkitekturkategorin till Sveriges största designpris Design S, som delas ut den 24 november.

## Användningen av byggmaterial ökar

Hittills i år har användningen av byggmaterial ökat kraftigt. Under det första halvåret beräknas den sammanlagda volymen byggmaterial som kan hänföras till ny- och ombyggnad av flerbostadshus och lokaler ha ökat med omkring 30 procent jämfört med samma period förra året. Det visar Industrifaktas senaste rapport Marknadstrender Bygg.

Rapporten visar att de påbörjade husbyggnadsinvesteringarna ökat på bred front och berör i stort sett alla typer av sektorer. Investeringarna är dock starkt koncentrerade till storstadsregionerna Stockholms-, Västra Götalands- och Skåne län, som tillsammans står för 60 procent av byggmaterialanvändningen. På fjärde plats kommer Uppsala län, med omkring 6 procent av användningen.

FOTO: CREATIVE COMMONS/MARKUS BERNET



## "Läppstiftet" renoveras för 100 miljoner

Ett av Göteborgs landmärken, Skanskaskrapan – mer känt som "Läppstiftet", genomgår just nu en stor renovering. Arbetet utförs av Veidekke Bygg som fått i uppdrag av Vasakronan att modernisera huset invändigt och bland annat förstärka kopplingen till det omkringliggande vattnet. Arbetet är redan igång och beräknas vara klart 2018. Den totala ordersumman ligger på 110 miljoner kronor.

I renoveringsarbetet ska ett antal bjälklag byggas mellan de två befintliga "skeppen" i huset för att skapa 9 000 kvadratmeter kontorsyta.

## Stockholms första grönskande fasad

En växtvägg i hörnet Drottninggatan/Mäster Samuelsgatan är den första etappen i en omvandling av fasaden i ett av de mest centrala kvarteren i Stockholm. Bakom idén står Nyréns Arkitektkontor, som fått i uppdrag av Vasakronan att förädla och skapa en kommersiellt tilldragande fasad utan att förändra byggnaden som sådan.

Växtväggen, som är den första i Stockholm, går i linje med stadens målsättning att stärka gröstrukturen och öka den biologiska mångfalden i innerstaden. Ytan är på 70 kvadratmeter och rymmer 2 500 plantor av 40 arter, kopplade till ett bevattningssystem.



FOTO: NYRÉNS ARKITEKTKONTOR

## Förbättrad syn på ekonomin bland hushållen

Barometerindikatorn, som mäter stämningläget bland företag och hushåll, steg till 103,0 i september från 100,1 månaden innan. Nivån pekar på en något starkare ekonomisk tillväxt än normalt. Både företag och hushåll bidrog till uppgången. Hushållens förtroende har återhämtat sig rejält och är nu i nivå med det historiska genomsnittet.

Hushållens konfidensindikator steg hela 5,8 enheter från förra månaden, från 94,6 till 100,4. Alla ingående komponenter bidrog till uppgången, men mest förändrades hushållens syn på hur den svenska ekonomin kommer att utvecklas på tolv månaders sikt.

Konfidensindikatorn för näringslivet steg en enhet i september, till 105,1, vilket visar på ett starkare förtroende än normalt bland företagen. Tillverkningsindustrin och de privata tjänstenäringarna bidrog positivt medan konfidensindikatorn för handeln föll något.



FOTO: CREATIVE COMMONS/GUSTAV KAISER

## 100 kvadratmeter stor väggmålning

En gavel på ett av Familjebostädernas hyreshus i Farsta i Stockholm har förvandlats till en 100 kvadratmeter stor målning. Verket invigdes den 15 september med hyresgäster samt representanter för Kultur- och stadsbyggnadskontoret, Stockholm konst och Familjebostäder på plats.

Bakom målningen står det franska konstkooperativet CitéCréation som inspirerats av de boendes egna berättelser. Målet är att muralmålningen, som tog några veckor att färdigställa, ska skapa identitet och igenkänning, och bli som ett vykort från Farsta Strand.

# WAGNER

## KRAFTFULLT SPRUTSYSTEM FÖR ANVÄNDNING PÅ BYGGARBETSPLATSEN

För applicering av sprutspackel med ett flöde på upp till 6 l/min. Även lämplig för flamskydd, bitumenfärg och tätskiktmaterial. Går att använda med munstycken upp till storlek 0,045". Maskinen arbetar upp till 120 bar arbetstryck, därför inget behov av extra kompressor. Lågt slitage ger låga driftskostnader. Den ventillösa pumpen arbetar med låg ljudnivå och är lätt att underhålla. Den runda, rostfria materialbehållaren rymmer upp till fyra säckar spackel åt gången och är lätt att rengöra.

**Komplett sprutklar utrustning med spackelbord och säckvals.** Trådlös fjärrkontroll kan beställas som tillbehör.

Vill du veta mer är du mycket välkommen att kontakta:

Norra/Östra Sverige  
Anders Bergstedt  
tel. 0733 442455

Södra/Västra Sverige  
Kenneth Karlsson  
tel. 0723 232376

Wagner Spraytech Scandinavia A/S – tel. +45 43 27 1818  
– wagner@wagner-group.dk – www.wagner-group.com

## PlastCoat HP 10 sprutspackel utrustning

NYHET







## NYA PEUGEOT EXPERT

Peugeot Expert är en riktigt flexibel, rymlig och välutrustad bil som besitter alla de egenskaperna som en yrkesman/kvinna kan förvänta sig av en modern transportbil idag. Nya Expert erbjuds i flera varianter för olika kundgruppers specifika behov, chassi för branschanpassade påbyggnationer. Expert volymskåp finns i tre olika längder mellan 4,60 m och 5,3 m.

## En ny generation av Toyota Hilux

Toyotas ikoniska pickup-modell Hilux kommer nu i en helt ny generation.

Exteriört har nya Hilux en robust men ändå elegant design. Den har Toyotas karaktäristiska formspråk med kraftfull stötfångare och markerade hjulhus, strålkastare som sveper upp på sidorna och integrerade skärmbreddare. Lastutrymmet är större, stryktåligare och mer praktiskt, och har en maximal lastbredd på klassledande 1 645 mm.

Invändigt är Hilux elegant och välutrustad som en modern SUV-modell,

men har ändå behållit den slitstyrka och funktionalitet som förknippas med ett arbetsfordon. Instrumenteringen domineras av ett multimediasystem med 7-tums pekskärm. Mellan hastighetsmätare och varvräknare finns dessutom en 4,2-tums färgskärm för olika typer av fordonsinformation. Ratten är nu ställbar i både höjd- och djupled. Ett nyckelfritt lås- och tändningssystem gör livet lättare, medan den inbyggda backkameran förenklar manövreringen i skymda lägen.



## Nya Audi S4 och S4 Avant

Intelligent lättviktsdesign, kraftfulla motorer och ett brett utbud av den senaste tekniken kännetecknar de sportiga toppmodellerna i A4-familjen. Med 3.0 TFSI-motor på 354 hk gör Nya Audi S4 0-100 km/h på 4,7 sekunder och har ett vridmoment på hela 500 Nm.

### ENTREPRENADINDEX för husbyggnad och anläggning Underentreprenader (material, löner m.fl. kostnader. Januari 2011 = 100)

	Sept	Okt	Nov	Dec	Jan	Feb	Mars	April	Maj	Juni	Juli	Aug
<b>2111</b>												
Målningsarbeten i nybyggnader	112	112	112	112	112	112	112	114	114	115	115	115
								113c*				
<b>2112</b>												
Målningsarbeten i ombyggnader	112	112	112	112	112	113	113	115	115	115	115	115
								113c*				
<b>3049</b>												
Målningsavtalet	111	111	111	111	111	111	111	114	114	114	114	114
								111c*				

\*c = Index tal för bestämning av basmånadens index tal för anbud angivna t.o.m. 26 april.

Källa: Byggindex



## CITROËN JUMPY

Nya Citroën Jumpy bygger på en helt ny teknisk plattform med säkerheten i fokus. Bilen kan bland annat fås med aktiv fart-hållare, trafikskyltsavlösare, avåkningsvarnare, kollision- och trötthetsvarnare, aktivt helljus och autobroms.

Nya Jumpy har en modern exteriör och en karaktärfull och välkomnade interiör. Bilen är byggd med ökad komfort i åtanke med bra ljudisolering, hög förarposition och en mängd smarta förvaringsfack. För att underlätta för kunden i det vardagliga arbetet kan bilen fås med en handsfree-öppning av skjutdörr, något som är helt nytt inom segment och en funktion som underlättar bland annat vid lastning och när föraren har händerna fulla med verktyg eller packning. För ökad sikt kan bilen dessutom fås med backkamera med 180° vy och fågelperspektiv, dödvinkelvarnare och parkeringssensorer fram och bak.

## Samsung gör molnutskrifter lätt med ny applikation

Med den kostnadsfria appen Samsung Cloud Print™ som möjliggör snabba och högkvalitativa utskrifter på ett smidigt sätt. Med molnutskrifter direkt från mobilen kan du skriva ut från din skrivare oavsett var du befinner dig – på kontoret, hemma eller ute på stan. Perfekt för projektledare eller liknande som är ute och tittar på jobb.



## SUGEN PÅ NY FIRMABIL?

Nya Audi R8 Spyder har premiärvisats i New York och vad sägs om:

- Varvillig V10-motor med omisskännligt motorljud.
- 540 hk och 540 Nm – utan överladdning
- 0-100 km/tim på 3,6 sekunder och 318 km/tim i toppfart.



Moto Z är en ny mobilserie från Lenovo som går under uppköpta Motorolas varumärke. I serien två mobiltelefoner, Moto Z och Moto Z force, med stöd för Moto mods – ett modulsystem som fästs på telefonens baksida med magneter. De börjar fungera direkt efter anslutning och kräver inte att telefonerna startas om. Nu finns tre moduler tillgängliga – en miniprojektor, JBL-högtalare, kamera från Hasselblad samt batterimodul. Riktigt smart!

## Facecover

### revolutionerar utvecklingen av andningsmasker

TIKI är världens första andningsskydd som i realtid mäter kraften i varje andetag och levererar den luft och det tryck som användaren behöver. Inuti masken finns en tryckgivare som oavbrutet reglerar fläktens hastighet efter din andning. Detta ger bästa möjliga skydd mot luftburna partiklar som kvartsdamm och bakterier.

**Pris 4.495:-**

Art.nr. 110520415

## Endress 2000i

ett av dom tystaste elverken på marknaden (50-65db), 2000w max. drifttid på en tank (4L) ca 6 tim. Motorn regleras efter effektuttag, alarm för oljenivå och överbelastning. Vikt 22 kg.

**Pris 7.995:-**

Art.nr. 172050110



# ALESTO

Vi förser järn- och bygghandeln med mätverktyg.

Tel: 08-31 54 00. Säljsupport: Mats Nilsson 0705-75 81 50, säljare Mälardalen och norrut. Niklas Ivarsson 0706-72 73 17, säljare Syd. Emmelie Lidner 0702-56 33 88, innesäljare.

För mer info: [www.alesto.se](http://www.alesto.se)



# Produktnytt

## NYTT SNICKERISPACKEL

Polyfilla är ett snabb torkande spackel för utjämning av små sprickor och hål. Bra vidhäftning på både målat och omålat trä. Slip och övermålningsbar efter cirka en timme. Fungerar lika bra ute och inne. Säljs i Sverige av Embo.

## Flex slipmaskin för trämöbler med trånga utrymmen

Den befintliga LL 1107 VEA "Flundran" ersätts med en ny slipmaskin, SFE 8-2 115. Maskinen är hantverkarens bästa vän i trånga utrymmen då den är specialiserad för sliparbeten på trämöbler och under värmeelement som är placerade nära parkettgolv. Maskinen ökar åtkomligheten då sliphuvudhöjden är på endast 13 mm. Sortimentet kompletteras med slipdynor från RETECFLEX med en diameter på 115 mm.



## WAGNER SPRUTSPACKEL-UTRUSTNING

Den kraftfulla skruppumpen med spackelbord och säckvals är idealisk för applicering av sprutspackel. Lätt överskådlig kontrollpanel med display. Steglös justering av motorhastigheten. Automatisk och manuellt läge. 100 bar tryck, därför inget behov av extra kompressor. Användarvänlig rostfri materialbehållare för upp till fyra spackelsäckar åt gången. Lågt slitage, lätt rengöring, låg ljudnivå och låga driftskostnader är endast några av de innovativa produkttegenskaperna.



## UNDERGROUND FRÅN MR PERSWALL

Kollektionens 20 olika mönster sträcker sig från en postmodern, industriell stil med lysande färglickar mot mörk bakgrund, till naturtrogna, organiskt spruckna, flagnande ytor, och strikt linjära teman. Kollektionens färgpalett har en sliten urban känsla som innehåller rostiga jordtoner, urtvättade primärfärger och dramatiska, elektriska neoninslag. Enligt Derek Prospero är kollektionen också en hyllning till ett av hans favoritmedia – kollage – och ett bevis på dess oändliga möjligheter.

## Jotun lanserar LADY färgkarta 2017

Med den nya färgkartan sträcker sig Lady över hela världen. Genom de tre färgpaletterna: Nordic Living, Urban Living och Continental Living.

**Nordic Living** - Jotun har tagit fram den sobra färgpaletten Nordic Living i svala blågrå toner från naturen för att återskapa den rogivande atmosfären i hemmet.

**Urban Living** - Världens storstäder bubblar av inspiration. Vare sig man är i Tokyo, Miami eller Stockholm präglas stadsbilden av teknologi, de-

sign och lekfullhet. Jotun har översatt denna mentalitet till en sofistikerad och stilfull färgpalett, som ger en smak av det kreativa storstadslivet i våra hem.

**Continental Living** - Den varma paletten spänner från brända rödtoner till brungulafärger. De kryddstarka kulörerna i färgpaletten ger gott om utrymme för att skapa personliga uttryck samt fångar essensen av erfarenheter som vi genom resor tar med oss hem.

## COLOREX PREMIUM SELECTION

Colorex lanserar en ny exklusiv kollektion av lack- och väggfärger.

**Klenod** är en lackfärg som ger en elegant och extra slittålig yta på dörrar, lister, möbler och andra utsatta snickerier. Kombinationen av polyuretan och akrylat skapar en tålig yta med hög tvättbarhet som håller länge. Klenod är vattenburen och luktfri.

**Älva** är Colorex premiumväggfärg som ger dina väggar en stilfull och helmatt yta som håller länge. Med en utomordentlig täckförmåga och extrem reptålighet står den emot vardagens slitage och den målade ytan kan enkelt torkas av vid behov.



## Belysning från Thorsmana

Thorsman LED-arbetslampor är en serie som kan användas såväl inomhus som utomhus, garanterat pålitliga oavsett väder, vind och temperatur.

Arbetslamporna är försedda med den allra senaste LED-tekniken. Detta innebär att du får en mycket lång livslängd. Samtidigt är energiförbrukningen väldigt låg. Ljusdioderna, som i vissa av lamporna har en energieffekt på upp till 100 lumen/watt, blir till skillnad mot halogenlampor aldrig varma och detta minimerar risken för brand.



## NORDSJÖ PERFORM+ EASY2CLEAN

Förra året lanserade Nordsjö golvfärgen Perform+ Diamond Floor som är lättavtorkad, slitstark och reptålig. Nu lanserar Nordsjö väggfärgen Perform+ Easy2Clean, som besitter likartade egenskaper, samtidig som den ger en matt och vacker yta. De båda produkterna kombineras med fördel för en enklare vardag.





# Produktnytt



## FESTOOL GRANAT

Festool har utökat sitt slippappersortiment med handslipmaterial i kvaliteten Granat och vlies. Dessa handslipprodukter ett bra komplement till maskinslipning överallt där det finns svåråtkomliga ytor, ovanliga profiler och där den vanliga slipmaskinen inte räcker till. Granat kan användas för färger, spackel, filler och lacker.

## Robust radio med bluetooth från Hitachi

Radion är användarvänlig med många funktioner och bra ljud genom 2 högtalare med 7W ljudeffekt och integrerad basreflex. Tack vare sin robusta, men ändå lätt transportabla konstruktion med skyddsbygel och gummiskydd som skyddar vid fall och stötar, är den passande för tuffa arbetsmiljöer. IPX4 klass som ger skydd mot vattenstänk och ca 5 minuter i regn, passar radion för att användas på byggarbetsplatsen.



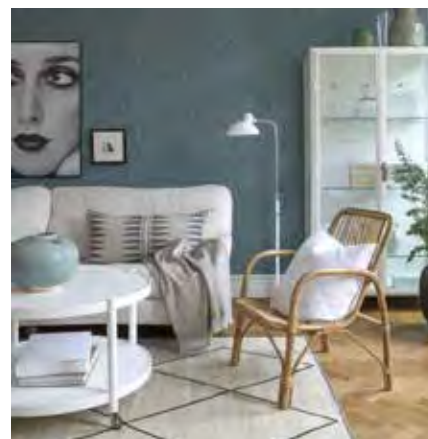
## Nya raka slipmaskiner från Fein

Feins nya raka slipmaskiner är smidiga och passar med sina stora insticksdjup speciellt för arbeten på svåråtkomliga ställen. Varvtal som kan ställas in variabelt möjliggör användning av olika verktyg för avgrädnad, slipning, rengöring, rostborttagning, borstning, satinering eller polering.



## TWICE FRÅN CAPAROL

Caparol lanserar ett nytt akrylatfärgskoncept för effektiv målning av träfasader. Konceptet heter Twice och innebär att max två strykningar alltid räcker på träfasader. Den specialutvecklade grundfärgen Intact Primer har extremt hög torrhalt och är baserad på alkydoljor som tränger in i underlaget. Den ger ett fylligt och fuktsäkrande skydd och är en lämplig startprodukt på såväl omålat som transportgrundat och förgrundat fasadvirke.



## Decorama EasyUp

Nu släpper Eco Wallpaper den stora breda kollektionen Decorama EasyUp som är framtagen tillsammans med bostadsbolag, målerier och färgfackhandlare.

–Kollektionen är modern i genomgående ljusa varma färger med inslag av pärlmorskimmer och mer dova toner. Bland de 60 mönstren finns något för hemmets alla rum, berättar Noomi Spange, designer Eco Wallpaper.





## NY KOLLEKTION FRÅN COLE AND SON

Mariinsky Damask är en spännande och nyskapande tolkning av historiska mönster och en hyllning till teaterns, operans och balettens värld. Med utgångspunkt i en mängd damaskmönster har Cole and Son tagit fram en dekorativ kollektion med tio fantastiska mönster som var och en med sina klassiska detaljer, överdådiga färgsättning och eleganta proportioner hyllar fräde stjärnor och berömda scener världen över.

**Varm och torr  
arbetsmiljö,  
365 dagar om året**



RN kroken är en patenterad lösning/konsoll för upphängning av presenning på 1 och 1½ plans hus. Enkelt och snabbt monteras presenningar på husets långsida och gavel och ger ett tätt skydd mot väder och vind.

 **RN KROKEN**

0456-501 96 [www.rnkroken.se](http://www.rnkroken.se)

**Här är vi som vet hur man gör!**



Yrkesbutiken öppen för alla



**NORÉNSFÄRG**  
RUNVÄGEN 2 TEL 08. 711 04 40

Öppettider  
mån– fre:  
06:00–16:00  
[norensfarg.se](http://norensfarg.se)

**FLINKS KAN  
FESTOOL**



**Flinks** JÄRN

Bromma • Globen  
Hornsberg • Sätra • Täby  
08-13 12 10 • [www.flinks.se](http://www.flinks.se)



**Annonsera i  
Yrkesbutiken  
eller Måleriguiden!  
Ring 08-347690  
eller mejla till  
per@malarmastaren.se**

*Stockholm  
Färgcenter*

**Tomtebogatan 14  
Vasastan  
Stockholm**

Öppet: Mån-fre 06.30-18.00  
Lördagar 10.00-14.00  
Tel: 08-32 05 05

**Anders Humla  
hälsar er välkomna!**

 *Gusta Passeri AB*



## CAPAROL FÄRG

GÖTEBORG (HK), Marieholmsgatan 124, tel 031-750 52 00  
BORÅS, Herrljungagatan 5, tel 033-10 85 35  
GÄVLE, Södra Kungsgatan 59, tel 026-60 09 10  
JÖNKÖPING, Kämpsvägen 21, tel 036-16 42 30  
MALMÖ, Agnesfridsvägen 178, tel 040-21 05 40  
MALMÖ, Höjdroergatan 29, tel 040-691 74 90  
MÖLNDAL, Ågatan 30, tel 031-27 65 11  
NACKA, V Finnbodavägen 1, tel 08-568 483 90  
SKÖVDE, Södra Metallvägen 3, tel 0500-48 28 90  
STOCKHOLM, Ringvägen 151, tel 08-641 30 27  
STOCKHOLM, Västberga Allé 26, tel 08-120 794 00  
STOCKHOLM, Norrtullsgatan 61, tel 08-527 533 80  
SUNDBYBERG, Järnvägsgränd 58, tel 08-28 21 65  
UMEÅ, Tankvägen 8, tel 090-12 13 41  
UPPLANDS VÄSBY, Kanalvägen 3B, tel 08-69 39 00  
UPPSALA, Bolandsgatan 15G, tel 018-69 39 00  
VÄSTERÅS, Klockartorpsgränd 16, tel 021-81 11 30  
V:A FRÖLUNDA, Klangfärgsgatan 15, tel 031-721 24 55  
ÖREBRO, Adolfsbergsvägen 4, tel 019-27 50 45

VI FINNS ÄVEN REPRÉSENTERADE PÅ  
FLER ORTER VIA VÅRA ÅTERFÖRSÄL-  
JARE! GÅ IN PÅ [WWW.CAPAROLFARG.SE](http://WWW.CAPAROLFARG.SE)



Stockholms  
mest kompletta  
färghandel



**FÄRGSCALAN**  
ProfssButiken

Bäst på:  
Tapeter  
Färg  
Verktyg  
Kläder  
Service

[www.fargscalan.se](http://www.fargscalan.se)  
tel: 08 - 34 64 20  
Banvaktsvägen 14

**Annonsera i  
Yrkesbutiken  
eller Måleriguiden!  
Ring 08-347690  
eller mejla till  
per@malarmastaren.se**

**Professionell  
linoljefärg**  
ur tradition och kunskap  
sedan 1915



**Engwall o. Claesson**  
Tel: 08 - 86 03 50 • Fax: 08 - 99 90 03  
info@eoc.se • [www.eoc.se](http://www.eoc.se)

FOTO: MIKA ÖSTMAN

f

## Färgsprutor



www.tellomaskin.se • info@tellomaskin.se  
08-590 750 35



**Allt inom sprututrustningar**

**TempSpray värmeslangar**  
Reglering av temperaturen 20-60°C.  
Kan monteras på alla Airless anläggningar



**Dimmfri sprutning**

**Wagner Spraytech Scandinavia**  
Kenneth Karlsson, tel. 0723-23 23 76  
Anders Bergstedt, tel. 0733-44 24 55  
[www.wagner-group.com](http://www.wagner-group.com)

f

## Fönsterrenovering

**AUKTORISERAD FÖNSTER SPECIALIST** 

**Målarmästare!**

- Fler fönsterjobb till måleriet.
- Auktorisera Ditt företag.

Info: Mobil: 0708-177 996  
Tel: 0470-777 996  
[www.aukt-fonster.se](http://www.aukt-fonster.se)



**IGLO!**  
Det isolerande Fönsterskyddet



Lätt!

Tel: 018-12 11 32  
Fax: 018-12 11 33  
[nordwind@telia.com](http://nordwind@telia.com)  
[www.nordwind.se](http://www.nordwind.se)

f

## Färgtillverkare

**FALU VAPEN**  
HUSFÄRGER SOM ANDAS

**RÖDFÄRG**

**Brytbar Slamfärg,  
Fasadfärg och Linoljefärg**

Falu Vapen Färg AB  
Box 7033, Sundbornsvägen 3  
791 07 FALUN  
Tel: 023-70 57 40, Fax: 023-351 48  
[www.faluvapen.com](http://www.faluvapen.com)

**Brandskyddsfärger för trä och stål**

Våra färger ger alltid ett snyggt resultat!  
Produkterna är väl testade och klarar höga brandkrav. Kan målas på tidigare målade ytor, vilket sparar mycket arbete!

**Nyhet!**




0303-65420  
[www.eldochvatten.se](http://www.eldochvatten.se)  
Hyvelvägen 3  
444 32 Stenungsund

# MÅLAR mästaren

## Effektiv marknadsföring

Ring 08-34 76 90 eller skicka mejl till  
[malarmastaren@comhem.se](mailto:malarmastaren@comhem.se)

k

## Kassor och kassasystem



**Vi har moderna kassalösningar  
för måleriets butiker.**

Fackhandelsdata är färghandelns ledande butiksdataleverantör. Många måleriföretag med butik har valt oss som sin kassaleverantör.

**Fackhandelsdata**  
Brahegatan 21 • 563 32 Gränna  
Tfn: 08-447 56 00 • Tlx: 08-447 56 19  
E-post: [info@fhd.se](mailto:info@fhd.se)  
Hemsida: [www.fhd.se](http://www.fhd.se)

k

## Konsultuppdrag/Data



BYGG & MÅLERIKONSULT

**Kalkyltjänster - Mängdförteckningar**

Vi erbjuder marknadens mest attraktiva kalkyler, kalkylprogram, installation med utbildning!  
Vi arbetar i hela Sverige!

Nyängsvägen 73, 146 30 Tullinge, Sverige  
08-618 21 41 tel • 070-655 73 39 mob  
[www.bmkonsult.se](http://www.bmkonsult.se) • [bm.konsult@telia.com](mailto:bm.konsult@telia.com)

## Effektiv marknadsföring

Ring 08-34 76 90 eller skicka mejl  
till [malarmastaren@comhem.se](mailto:malarmastaren@comhem.se)



Måleri prisböcker  
Konsult /  
kalkyluppdrag

Kalkyl / mängdsystem  
Målerivärderingstjänst  
Offert / anbudstjänst  
Projekt / tidrapportering  
Utbildning

08-776 30 90  
[www.MaleriRad.se](http://www.MaleriRad.se)

l

## Liftar

**NYA OCH BEGAGNADE  
SKYLIFTAR, FRÅN 12 M**

**DENKA**



**CARLSSON & CO AB**  
Falkenberg  
Tel 0346-845 30 • Fax 0346-102 01  
[www.carlsson-co.se](http://www.carlsson-co.se)



p

## Penslar och spacklar mm



*Gnesta Penseln AB*

Störst på naturborstpenslar  
för ALLA färgtyper

Vi för ett brett urval av:

- Ådrings- & marmoreringsverktyg
- Konstnärs- & dekorationspenslar

Allt i absolut högsta hantverkskvalité.

Tel: 0158-313 70 • Fax: 0158-314 70  
E-mail: penslar@gnestapenseln.se  
Hemsida: www.gnestapenseln.se

**Mäster**  
Proffsens val

Ligg kvar i sängen  
en stund till!

Bra penslar spar tid!

Tel: 08-80 21 60 • www.master.nu

T

## Tejp och maskering



S

## Stegar och ställningar

Layher levererar

- ▶ Hantverkarställningar
- ▶ Rullställningar
- ▶ Ställningssläp
- ▶ Pålitliga och snabba leveranser
- ▶ Tillverkning i Tyskland

www.layher.se

**Layher**

Mer möjligheter. Ställningssystemet.

Hyr eller köp  
alla typer av  
ställningar och stegar

**Zip-Up** Tel: 08-97 04 80  
www.zipup.se

## HÅLLARE FÖR EASY-UP TAPETER



Svensktillverkad i borstat, rostfritt stål.  
Återförsäljare: A Theorins Måleri  
0705-44 10 88, Broaryd

## SLIPA OCH POLERA



**SUPRAFLEX | SE 14-2**

Gör ditt jobb *enkla* och *snabbare*!

Välkommen!  
Flex Scandinavia AB  
Telefon: 054-52 20 00  
www.flexscandinavia.se

**FLEX**  
Das Original

V

## Ventilation

**Wind-Box**  
PORTABLE VENTILATION

**MÅLARE!**  
Var rädd om din hälsa!

Frisk, tempererad luft i ditt jobb förbättrar ditt välbefinnande. Dessutom blir torktiden kortare och jobbet snabbare färdigställt.

Wind-Box med sina 4 funktioner ger dig friskluft hela tiden, tar bort den förbrukade luften, värmer inkommande luft och torkar mycket effektivt.

**4**

- Tillförsel av friskluft
- Utsugning av belastad inneluft
- Uppvärmning
- Torkning/avfuktning

www.windbox.se  
Tel. 031-41 30 70



# KVALITET FÖR KRÄVANDE PROFFS

KÖP DIREKT PÅ [SHOP.LAYHER.SE](https://shop.layher.se)



Zifa är Layhers smidiga och flexibla hantverkarställning



Layher är världens ledande tillverkare av ställningssystem.

Sedan mer än 70 år står namnet Layher för säkerhet, innovation och kvalitet Made in Germany. Robust kvalitet och genomtänkta detaljer gör våra rullställningar till det självklara valet för krävande proffs. Vi har lager och support i Stockholm och Göteborg och levererar över hela landet. Din framgång är vårt mål.

**Layher**® 

Layher AB • 08-590 955 00 • [info@layher.se](mailto:info@layher.se)

[www.layher.se](https://www.layher.se)

Mer möjligheter. Ställningssystemet.



# GOLVMÅLNING FÖR ALLA MILJÖER

**INDUSTRI • LAGER • GARAGE • BALKONGER • TRAPPOR**



*\*Med Hagmans Golvfärg EP-V kan du måla på  
nygjuten betong efter en vecka!*

## Golvfärg 1K

- Diffusionsöppen
- Kulörbeständig
- Ytor in- och utomhus

## Golvfärg EP-V\*

- Diffusionsöppen
- Kemikaliebeständig
- Brukstimid 2 timmar

Läs mer på [www.hagmans.com](http://www.hagmans.com)