

MÅLAR mästaren

Nr 4/2016 • Årgång 55

Medlemsorgan för Måleriföretagen i Sverige

Här är
årets
inrednings-
trender

362
nymålade
lägenheter →

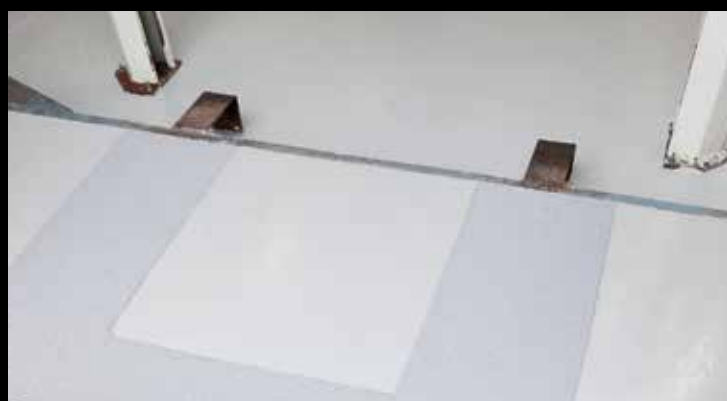
Kinells:

Ett av Göteborgs

ledande målerier

GOLVMÅLNING FÖR ALLA MILJÖER

INDUSTRI • LAGER • GARAGE • BALKONGER • TRAPPOR



**Med Hagmans Golvfärg EP-V kan du måla på nygjuten betong efter en vecka!*

Golvfärg 1K

- Diffusionsöppen
- Kulörbeständig
- Ytor in- och utomhus

Golvfärg EP-V*

- Diffusionsöppen
- Kemikaliebeständig
- Brukstid 2 timmar

Läs mer på www.hagmans.com

 **HAGMANS**®

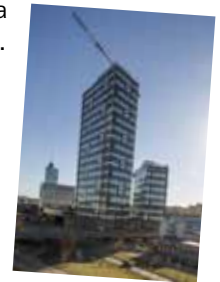


LEDAREN	4
DANSK SEGARE I NORDISKA MÄSTERSKAPEN I MÅLERI	8
LÅGKONJUKTUREN BLEV ETT LYCKOKAST FÖR KINELLS	12
MÅLERIET BAKOM KISTA TORNS LÄGENHETER	18
MISSA INTE MÅLARFÖRETAGENS MEDLEMSERBJUDANDE	22
HÄR ÄR ÅRETS INREDNINGSTRENDER	26
SPÄNNANDE TAPETPROJEKT PÅ GRIPSHOLMS SLOTT	28

OMSLAGSBILD:

Timblads måleri har målat alla inre ytor i Kista torn. Titta noga på bilden så ser ni de tre bygghissarna utanpå fasaden. Läs mer på sid. 18

Foto:
JM



MÅLAR mästaren

Ägare:
Måleriföretagen i Sverige AB
Ordförande: Jörgen Bergqvist
Vice ordförande: Glenn Kellerson

Ansvarig utgivare:
Björn Hellman
VD Måleriföretagen i Sverige

Kansli:
Besöksadress:
Skeppsbron 40
Telefon växel: 0770-93 90 00

Postadress:
Box 16286
103 25 Stockholm

Hemsida: www.maleriforetagen.se
E-post: info@maleriforetagen.se

Redaktion och annonsavdelning:
Reidar Hansson Annons AB,
Vikingagatan 30, 113 42 STOCKHOLM.
Tel. 08-34 76 90. Telefax 08-31 86 70.
E-post: info@malarmastaren.se

Utgivningsplan 2016-2017		
Nr	Materialvecka	Utgivningsvecka
5	V. 39	V. 42
6	V. 46	V. 49
1/17	V. 6	V. 9

Tryckeri:
Tellogruppen AB
Harsbygatan 4
614 31 Söderköping
Tel: 0121-130 20

Miljö Kvalité Pris

LIWA OPTIMA

STOCKHOLM
Textilgatan 43
08 - 714 85 80

MALMÖ
Stålkulegatan 2
040 - 18 70 63

Liwa Färg AB
Kvarnbyvägen 19
212 36 Malmö

040 - 490640
info@liwafarg.se

LIWA

FÄRG

Skapa ökad sysselsättning genom enkla jobb!



Björn Hellman
Vd, Måleriföretagen i Sverige

Hej och välkommen åter från semestern!

Jag hoppas att du har haft en riktigt bra sommar, fylld av avkoppling, fint väder och - inte minst - stark försäljning i ditt företag! Nu gäller det att ladda inför den kommande hösten och vintern. Och du som har varit med ett tag i branschen vet att det är NU som arbetet med att ta hem jobb under vintern måste påbörjas. Det är högtryck i måleribranschen, så allt talar för att vi ska kunna ha en stark ordergång även under vintern 2016/2017. Men jobben kommer inte av sig själv, utan det är fortsatt hårt införsäljningsarbete som gäller!

Ett av de stora samtalsämnena just nu är hur vi ska skapa fler jobb i Sverige. Tillsammans med Svenskt Näringsliv driver vi på Måleriföretagen i frågan om att vi måste skapa fler arbetstillfällen där människor kan göra snabb entré på arbetsmarknaden - så kallade enkla jobb. Den här är arbeten som inte kräver någon längre utbildning eller stora förkunskaper, men som ändå kan och bör utföras. Att få ett arbete är det bästa sättet att integreras i det svenska samhället, bland annat eftersom man där har mycket god möjlighet att lära sig det svenska språket. Enkla jobb växer fram om kostnaden och risken för arbetsgivaren är betydligt lägre än idag. Bedömningar finns att vi skulle kunna skapa upp till 100 000 nya jobb på det här sättet! För att nå detta behöver dock regeringen genomföra omfattande reformer, där det krävs såväl mod som nytänkande. Min förhoppning är att regeringen nu skyndsamt ska visa just det modet, så att vi så snart som möjligt kan nå ökad sysselsättning i Sverige.

Ha en riktigt bra höst!

Nu är större delen av vårt sortiment miljömärkt.



NU ÄR OCKSÅ DE FLESTA AV VÅRA SPACKELPRODUKTER MILJÖMÄRKTA MED SVANEN.



Men tro inte att vi är nöjda för det.

Sedan 2015 har andelen miljömärkta produkter för inomhus- och utomhusmålning från Nordsjö ökat med 56% procent. Det betyder att du idag har 47 färger och spackel att välja mellan om du söker ett miljömärkt alternativ hos oss. Men vi är inte nöjda för det. Istället fortsätter vi vårt arbete med att hitta alternativ som är bättre både för dig och för miljön. Oavsett vad du målar och var du målar ska det göras miljövänligt.

Avgifter om lagen om personalliggare inte följs

Lagen om personalliggare i byggbranschen har gällt sedan 1 januari 2016. Skatteverket gick dock ut med information om att de under det första halvåret inte skulle ta ut kontrollavgifter, utan istället påpeka fel och brister. En chans för företagen att hinna anpassa sig till den nya lagen. Från och med 1 juli upphör dispensen och Skatteverket kommer härnäst att ta ut kontrollavgifter.

Skatteverket gör besök

Skatteverket får besöka din verksamhetslokal och byggarbetsplats för att kontrollera att de som utför arbete där finns antecknade i personalliggaren. Personalliggaren ska finnas tillgänglig vid besöket. Om du inte själv är där måste det finnas någon annan som kan visa upp personalliggaren.

Vid besöket får Skatteverket kontrollera identiteten hos dem som utför arbete i din verksamhetslokal och byggarbetsplats. Skatteverket får ta ut en kontrollavgift om du inte fört personalliggare. Skatteverket kan även ta ut en avgift om personalliggaren inte är förd på rätt sätt eller om den inte finns tillgänglig vid besöket. Kontrollavgiften är 12 500 kronor plus 2 500 kronor för varje person som inte är upptagen i liggaren men som bedöms vara verksam i rörelsen. Kontrollavgiften är 25 000 kronor om byggherren (eller den som tagit över ansvaret för personalliggaren) inte har anmält när byggverksamheten ska påbörjas och var den ska bedrivas.

Skatteverket bedömer vilka som är verksamma, men du kan begära omprövning eller överklaga ett beslut om kontrollavgift om du tycker att de har bedömt fel.

Spara personalliggaren i två år efter utgången av beskattningsåret, som oftast är detsamma som inkomståret eller räkenskapsåret. Om du har brutet eller förlängt räkenskapsår kan det innebära att du måste spara liggaren längre än tre år efter att du gjort anteckningarna.



Hälften av alla bostäder i detaljplan överklagas

Sveriges Byggindustrier konstaterar att omfattningen och betydelsen av överklagade detaljplaner för bostadsbyggandet är stor. I ett nyligen framlagt examensarbete på KTH av Gustaf Davidsson framkommer att 5.000 av 10.000 planerade bostäder berördes av överklaganden. Endast en och en halv promille av överklagandena ledde till att planerna upphävdes.

– Resultatet är ytterst intressant och säger dels att de bedömningar som myndigheter gör initialt är korrekta, dels att överklagandena både försenar och fördyrar byggandet. Detta visar på vikten av att se över proces-

sen kring överklagande, säger Björn Wellhagen, näringspolitisk chef Sveriges Byggindustrier.

– Studien visar tydligt att möjligheten att överklaga används i större utsträckning av grupperna äldre, hög utbildning, hög köpkraft och födda i Sverige. Tyvärr visar den även att dessa grupper har mycket liten insikt i vad de kan påverka. Överklagandet görs för att förhindra/fördröja byggande i ens närhet, vilket är beklagligt med tanke på den situation som nu råder på bostadsmarknaden, avslutar Björn Wellhagen.

Nominera till Isabellestipendiet 2016

För sjätte året i rad startar nu nomineringen till Isabellestipendiet, Sveriges enda hantverkarstipendium för kvinnor. Grundaren bakom stipendiet, inredaren tillika tv-personligheten Isabelle McAllister, delar tillsammans med Rättviseförmedlingen ut stipendiet i syfte att uppmärksamma skickliga kvinnor inom den mansdominerade byggbranschen.

– Inom måleribranschen är majoriteten som jobbar män men det finns även många duktiga kvinnliga målare. Genom att stötta Isabellestipendiet hoppas vi på Beckers att vi kan uppmuntra fler kvinnor att utbilda sig till just målare samt att vi bidrar till att lyfta fram de som redan är aktiva inom branschen, säger Lina Markström Kommunikationsansvarig Beckers Färg.

2016 ÅRS JURY:

Elsa Billgren (stylist, programledare och inredare).

Isabelle McAllister (Äntligen hemma, Sommartorget och Fixa Rummet).

Johnnie Krigström (Roomservice).

Seher Yilmaz (ordförande Rättviseförmedlingen).

Emmilie Renlund (snickare, första kvinnan i Byggnadsstyrelse, samt Isabellestipendiat 2014).

Anitha Schulman (entreprenör, designer, tv-profil).

Björn Christiernsson (Äntligen hemma).

Tatjana Joksimovic (arkitekt, delad ordförande i Kvinnors Byggforum).

Julia Schaffer Kempf (Plattsättare och Isabellestipendiat 2015).



Vad kan vi göra för dig?

Varje dag hjälper vi målare med lösningar som stärker deras verksamhet – vi hjälper gärna även dig.

Vi förstår varför effektivitet och kvalitet är viktigt för alla dina uppgifter och projekt. Vi hjälper till med kompetent vägledning och den service som just din verksamhet har behov av. För att möta just ditt behov kan vi både hjälpa dig i en av våra 84 butiker i landet, genom en av våra duktiga säljare eller genom Teknisk Support om det gäller tekniska frågor.

Målet är effektivitet och hög kvalitet, från produkt till färdigt projekt.
**Ring 033-700 23 70 eller besök din närmaste Flügger butik
och diskutera dina utmaningar med oss.**

Flügger
flugger.se



Danskt i topp på NM

Nordiska mästerskapen i måleri avgjordes 24-26 augusti i köpcentret Field's i Köpenhamn. Segrade gjorde Rebekka Guldbrand-Vedstesen från Danmark. Sverige representerades av Malin Arkelöw från Målerilandslaget och hon delade andraplatsen med de tävlande från Finland och Island.

– Prisutdelningen hölls under den gemensamma middagen efter tävlingen och det var endast segraren som korades. Tills vi vet slutpoängen tänker vi att vi alla kom tvåa, ler Malin.

– Vi coacher var med och dömde tävlingen, men fick inte sätta poäng på vår egna tävlande. Min bedömning var att det

var helt jämnt mellan Malin och Rebekka så det blir spännande när slutpoängen kommer. Då vet vi vad som skiljer, säger Andreas Gärdin-Hyttsten, coach i Målerilandslaget.

Hur upplevde ni arrangemanget?

– Jag trodde det skulle vara mer publik på plats, men det var väldigt lugnt. Det kändes konstigt när vi kom till våra tävlingsbås och alla ytor var lackade. Det var bara att börja slipa för att få materialet att fästa. Det skapade en stor osäkerhet i de olika tävlingsmomenten, berättar Malin.

– Det kändes som om arrangörerna tog lite lätt på tävlingen. Hela arrangemanget kändes tyvärr lite otydligt, tycker Andreas.

Hur upplevde ni tävlingsinsatsen?

– Jag tycker ändå på det stora hela att det gick bra. Tapetseringen fungerade mycket bra! Vi fick en förutbestämd tapet som vi redan fått information om via mejl. Bildöverföringen var ny för mig, men den fungerade bra. Min fria dekoration var den som jag körde både i kvalet och i finalen på SM så den sitter. Färgnyanseringen plockades märkligt nog bort som moment under tävlingens gång. Det enda som inte gick enligt plan var snickerimålningen. Jag var inte beredd på att vi skulle använda lackfärg som behövde härda en hel dag och där blev inte finishen perfekt, säger Malin.

Läs mer på sidan 10 >>

TWICE

- två strykningar räcker alltid

Caparols premiumprodukter leder utvecklingen inom fasadfärg. Optimalt skydd, maximal beständighet och perfekt lyster med max två strykningar. Vare sig du målar på nytt eller tidigare målat trä. En unik lösning som ger färre antal målningsdagar och minimerad risk för att ditt projekt försenas på grund av dåligt väder!



CAPAROL CONCEPT
★ ★
TWICE
MAXIMUM
TWO COATS
MAX 2 STRYKNINGAR



CARAT och INTACT Bright är självrengörande fasadfärger med optimal glans och utseendebeständighet, speciellt framtagna för vita och ljusa kulörer. INTACT Solid håller kulör och glans optimalt och är skräddarsydd för mättade och mörka kulörer. INTACT Primer gör att det räcker med MAX 2 strykningar även på nytt trä!

NM i måleri



– Malin gjorde en jättefin insats och är lika säker som vanligt. Vi var beredda på att det kunde bli annorlunda mot på SM. Jag tycker Malin gjorde det hon kunde och förutsättningarna var ju lika för alla, menar Andreas.

Har ni lärt er något av tävlingen?

– Att man måste förbereda sig på att yttre förutsättningar eventuellt kan ändras eller något annat dyka upp. Man måste ha stenkoll på vilka material som ska användas och inte ta något för givet, säger Malin.

– Att man måste vara beredd på allt, ler Andreas.

Vad händer nu?

– Jag jobbar vidare på Trenad måleri och laddar om för VM-kvalet i slutet av januari. Det ska bli grymt kul och jag är taggad. Jag vill väldigt gärna representera Sverige på Yrkes-VM i Abu Dhabi, säger Malin.

– Jag är hemma i Östersund igen och kör på hos Målarkompaniet. Vi har fullt upp. Emil Eriksson ska representera Sverige på Yrkes-EM i Göteborg 1-3 december och jag ska coacha honom där och på vägen dit. Vi har planerat in två träningshelger fram till dess och han har nyligen byggt upp sitt tävlingsbås hemma i Rättvik där han tränar för fullt, säger Andreas.

Text: Marie Hansson



Fr.v: Anton Eli Eggertsson, Malin Arkelöw, Reetta Härkönen, Rebekka Guldbrand Vedtesen.

Målerilandslaget utgörs av de tre högst placerade på Måleri-SM. Det var förutbestämt att ettan, Emil Eriksson, skulle tävla för Sverige på Måleri-EM och tvåan, Malin Arkelöw, skulle representera Sverige på Nordiska mästerskapen. Trean Nathalie Andersson tränar på hemma i Strängnäs och de tre möts i VM-kvalet i januari för att göra upp om platsen på VM i Abu Dhabi.



Ny
kvalité

Nyhet!



Hej Proffs!

Två strykningar utan grund

Nu lanserar vi en uppdaterad GT-serie i tre olika glanser. Även om du väljer den mattaste glansen får du en reptålig yta som är lätt att torka av. Målar du med GT5 eller GT7 kan du dessutom hoppa över grundfärgen. Då räcker det med två strykningar för ett perfekt resultat.

Välkommen till din färghandlare eller läs mer på beckers.se/proffs.

Med Beckers får du mer än bara färg.

Personlig service, butiker över hela Sverige och ett schysst miljötänk ingår alltid.



Kinells vd: "Alla mina målare är oerhört duktiga"

Kinells Måleri startade i blygsam skala för 24 år sedan, mitt under värsta lågkonjunkturen då många gick i konkurs. Nu har man drygt 50 medarbetare och är ett av de ledande målerierna i Göteborg inom sin nisch – lägenhetsmålningar.

Lars Kinell och hans fru Carola gjorde ett djävult drag. När måleriföretaget de jobbade för gick i konkurs sommaren 1992 startade de ett nytt företag mitt under brinnande lågkonjunktur.

– Först tänkte vi att det är ju ingen normal människa som startar företag nu, men vi kunde ju inget annat. Och med facit i hand var det ett lyckokast. Om vi hade öppnat året innan hade vi säkert skaffat ett flådigt kontor. Nu startade vi med skrivbordet i vardagsrummet och hade oerhört låga kostnader i början. På så vis tog vi oss igenom lågkonjunkturen, berättar Lars Kinell, ägare och vd för Kinells Måleri.

Vi träffas i företagets trivsamma, nyrenoverade lokaler i västra Göteborg. Merparten av utrymmena är vitmålade och pryds av dekormålningar på ett par

ställen – på toaletten en konstnärlig silhuettkarta.

– Men skalan är nog inte alldeles som den ska, säger Lars och ler.

Här på kontoret jobbar Lars, Carola och för tillfället ena dottern Enya som hjälper till med ekonomi och administration. Några av målarna som stöttar upp med servicebil utgår också härifrån, annars åker de flesta direkt ut till den arbetsplats där de för tillfället jobbar.

– I och med att vi har så stora avtal har vi flera målare som arbetat i samma område i mer än 15 år, berättar Lars.

Lägenhetsmålningar

När han startade företaget var de runt fem medarbetare och jobbade mest för olika småbyggare. Men i takt med att företaget växte började de delta i allmännyttans upphandlingar. Det ledde till avtal med bostadsbolaget Poseidon, sedan Familjebostäder och

därefter Bostadsbolaget. Numera jobbar de nästan uteslutande med lägenhetsmålningar i samband med att hyresgäster flyttar ut och lägenheterna behöver renoveras. Ibland kan det också handla om källare och trapphus.

– Det är nog ganska ovanligt att ett så pass stort måleriföretag är så nischade som vi är. Alla mina målare är oerhört duktiga på lägenhetsmålning. För att jobba här krävs också social kompetens och att man kan möta hyresgästerna på ett bra sätt. Därför har största problemet varit att hitta nya målare i takt med att vi växer, säger Lars.

Att arbeta med de kommunala bostadsbolagen innebär en speciell utmaning i slutet på året, eftersom uppdragen är starkt budgetstyrda.

– Det kan innebära att ett bolag har slut på pengar och måste avvakta vidare arbeten till nästa år. Å andra sidan är det oftast något annat bolag

LARS KINELL

Yrke: Vd för Kinells måleri.

Bor: Nya Varvet, Göteborg, 15 minuters promenad från jobbet.

Familj: Fru Carola Kinell som är ekonomiansvarig i företaget, fyra barn.

Intressen: Sommarhuset och bilar.

Favoritfärg: Vitt. Gillar också den järnvitriolgråa färgen på egna sommarhuset på Gullholmen.

Läs mer på sidan 14 >>

Två
strykningar
räcker!

Nyhet!

Milltex Prestanda

MATT VÄGGFÄRG SOM TÅL TUFFA TAG



Nya Milltex Prestanda möter både ökad efterfrågan på matta väggytor i offentliga miljöer och beställarkrav på tålighet och tvättbarhet. Dessutom har den hög täckförmåga och är enkel att applicera. Läs mer på alcro.se


ALCRO

som har för mycket pengar över och måste göra slut på dem för att inte bli av med dem till nästa budgetår. Hittills har det alltid jämnat ut sig, säger Lars.

De kommunala bolagens storlek gör också att de beslut som fattas kan få genomgripande konsekvenser av andra skäl.

– Ett exempel på det var ett av Bostadsbolagets områden, där vi haft två målare sysselsatta i flera år. Då beslutade man att alla som inte fått lägenheten renoverad på 13 år fick göra det. Plötsligt hade vi 15 man där istället, berättar Lars med ett leende.

Familjär anda

Efter en kontinuerlig tillväxt ända sedan starten är han rätt nöjd med storleken på företaget och vill egentligen inte att det ska växa mer. Fler medarbetare innebär en annan typ av organisation och han vill gärna behålla den familjära andan.

– Vi har ett upplägg som fungerar bra utan att jag behöver springa ner gubbarna därute. Företag i vår storlek har ofta arbetsledare ute, men hos oss behövs det inte på samma sätt. De som jobbat länge i samma område vet precis vad som ska göras och är vana att ta ansvar, säger Lars.

Han är mån om sina medarbetare och att bevara den fina andan som funnits på företaget ända sedan början.

– Personalfrågorna är något man fått växa in i efter hand. Det är lätt att tänka att alla är som en själv, men så är det ju inte. Nu är vi drygt 50 personer och det innebär en stor skillnad jämfört med när vi startade, säger Lars.

Många på företaget träffas och äter lunch tillsammans eller fikar ihop även om de befinner sig på olika ställen. På fredagarna har man ofta möjlighet att sluta lite tidigare om det fungerar med det uppdrag man har. Eftersom de flesta jobbar på rakt ackord är det heller inget som drabbar vare sig kunden eller företaget. Och emellanåt träffas alla för gemensamma aktiviteter som bowling eller en afterwork.

– Faktum är att det var ett tag sedan, så nu är det snart dags igen, säger Lars Kinell, och skrattar.

KINELLS MÅLERI
Nisch: Lägenhetsmålningar
Startår: 1992
Omsättning: Cirka 45 miljoner kronor
Antal medarbetare: Drygt 50.

Text: Sara Bergqvist
Foto: Maria Stahre Krupa

Christer Hermansson och Stefan Carlson rustar upp en lägenhet i Norra Biskopsgården.





Träfasad med mögel och alger.
Avdöda först, tvätta sedan.

**RENT
UNDER!**



Prick-Fri dödar påväxt till 100 %. Målningstvätt gör att ytan blir helt ren. En perfekt yta att måla på.

JAPE®

FÖR FRISKA HUS

Se www.jape.se för mer info, referensbilder och närmaste återförsäljare.

Bostadsbyggandet mot nya höjder

Utvecklingen i världsekonomin går fortsatt knackigt, men i Sverige råder just nu högkonjunktur på hemmamarknaden. Det är hushållen som är motorn för utvecklingen den närmaste framtiden och det är även de som fortsätter att lyfta bostadsbyggandet mot forna tiders höjder.

– Bostadsbyggandet går fortfarande fantastiskt bra, men vi kan inte se att det lyfter ytterligare framöver. Både skattehöjningar och politiskt beslutade kreditrestriktioner kommer att påverka efterfrågan på ägda bostäder negativt. I flertalet andra delsektorer ser det fortsatt ljust ut, däremot dämpas byggkonjunkturen nästa år av att byggandet inom både industrin och energisektorn minskar, säger Johan Deremar, nationalekonom Sveriges Byggindustrier.



JM vinner ROT-priset 2016

JM är stolta över att ta hem segern med Bergrumsgaraget på Liljeholms kajen i Stockholm. Bergrumsgaraget är en konvertering från Vin & Sprits vinlager till ett modernt garage med plats för cirka 1 000 fordon.

Bergrumsgaraget har utsetts till vinnare av Stockholm Byggmästareförenings ROT-pris 2016. Stockholms Byggmästareförenings ROT-pris uppmärksammar ombyggande i Stockholm och i år tävlade fyra projekt om utmärkelsen.

De nominerade bidragen till ROT-priset är alla tydliga exempel på arbeten där byggher-

ren har haft ambitionen att ge byggnaden en förlängd brukstid.

– Det är roligt att få den här typen av erkännande för ett projekt som vi själva är nöjda med, säger Jesper Åman, projektledare på JM för Bergrumsgaraget.

Måleriarbetet utfördes av TPM Industri-målning AB och var utmanande då det var fuktigt och åtta grader inne i bergrummet.

Jury för årets ROT-pris består av Anna-Greta Leijon, ordförande, Jan Wejdmark, Newsec, Anders Larsson, Thetis AB och Jenny Kåhre, Sandellsandberg arkitekter AB.

ENTREPRENADINDEX för husbyggnad och anläggning

Underentreprenader (material, löner m.fl. kostnader. Januari 2011 = 100)

	Aug	Sept	Okt	Nov	Dec	Jan	Feb	Mars	April	Maj	Juni	Juli
2111 Målningsarbeten i nybyggnader	112	112	112	112	112	112	112	112	114	114	115	116
									113c*			
2112 Målningsarbeten i ombyggnader	112	112	112	112	112	112	113	113	115	115	115	115
									113c*			
3049 Målningsavtalet	111	111	111	111	111	111	111	111	114	114	114	114
									111c*			

*c = Index tal för bestämning av basmånadens index tal för anbud angivna t.o.m. 26 april.

Källa: Byggindex

Smart Prime – ett smartare sätt att grundmåla.



Smart Prime är grundfärgen för krävande målare.
Detta är förmodligen marknadens bästa grundfärg för snickerier.

- Extremt bra vidhäftning
- Övermålningsbar efter en timme
- Torkar till en hård yta
- Extra dryg
- Mycket goda spärrande egenskaper
- Lätt att slipa
- Fäster på alla ytor, obehandlade som målade

Besök gärna www.mppc.se för ytterligare information eller ring 031-773 80 71.



Timblads Måleri har målat Kista Torn

Stockholms siluett har kompletterats med ytterligare en skyskrapa, Kista Torn, som totalt rymmer 362 lägenheter och Timblads Måleri har målat varenda en.

Kista Torn är en imponerande byggnad med bra läge precis intill Kista centrum med service, arbetsplatser, shopping och kommunikationer. Byggnaden består av två torn, K1 och K2. K1 är 120 meter hög och rymmer 40 våningar. K2 är ungefär hälften så hög och rymmer 20 våningar. Tornen har en gemensam, stor entré som ger en skön kontinental känsla och rymmer samtliga lägenheters postfack, hissar till respektive torn, uppgång till innergården med de sex gårdsradhusen, kafé samt flera inbjudande sittgrupper.

Vi träffar Börje Ekeberg, projektledare på Timblads måleri och Erik Nilsson, platschef på JM med övergripande ansvar för hela projektet för en rundtur och vi börjar med att ta hissen allra högst upp. Man får samma känsla som när man åker upp i Kaknästornet eller någon annan hög byggnad; det hissnar i magen och man får tryckutjämnat locket i öronen. Väl uppe möts man av en fantastisk utsikt över Järvafältet med dess förorter runtom och in mot Stockholm ser man Globen på lite avstånd.

– Visst är det läckert, säger Erik och berättar att det finns två lokaler; en med pentry och sittgrupper som är fritt för alla i K1 att åka upp och nyttja. Den andra

lokalen hyr man och där finns kök och plats för 50 sittande gäster.

– Tänk nyårsafton här uppe med utsikt över alla fyrverkerier i stan, ler Börje.

På samma plan finns också en fantastisk bastu med tillhörande omklädningsrum och relaxyta som de boende får boka. I anslutning till lokaler och bastu breder en gigantisk terrass ut sig med samma häftiga vy.

Bygglogistik

Projektet har successivt jobbat sig upp och de gemensamma utrymmena högst upp hade precis slutbesiktigats när vi var på besök i juni. Alla lägenheterna i huset är sålda och nu återstår bara att slutföra alla efterbeställningar.

– Jag har jobbat i projektet sedan 2012 och varit på plats här i Kista sedan januari 2013 då vi startade bygget så det känns faktiskt lite skönt att det närmar sig slutet, ler Erik.

Han berättar att det har fungerat väldigt bra och att det har varit duktiga hantverkare på plats rakt igenom. JM jobbar både med underentreprenörer och egna hantverkare. Måleriet har skötts av Timblads måleri och Erik berättar att han är extremt nöjd med dem, målarna på plats och samarbetet med Börje.

Läs mer på sidan 20 >>



1

1 Erik Nilsson, JM, platschef för bygget av Kista Torn som pågått sedan 2012.

2 Börje Ekeberg, projektledare, Timblads Måleri.



2

Kista Torn

Var: Kista, norr om Stockholm

Byggstart: 27 september 2012

Första inflytt: sommaren 2015

Torn 1, K1: 40 våningar, 120 m högt

Torn 2, K2: 20 våningar högt

Antal lägenheter: 362 st

Bostadsform: Bostadsrätt

Arkitekt: Brunnberg & Forsberg arkitekt kontor

Byggherre K1: JM

Byggherre K2 + gårdsradhus: AB Borätt (ingår i JM-koncernen)

Målerientreprenör: Timblads måleri AB

Material: Betong, glas, stål

Kuriosa: Högsta bostadshuset i Stockholm. Bara Kaknästornet är högre som byggnad.



1 Utställningslägenheten i Kista Tornet som färgsatts av JM:s egna inredningsarkitekter.

2 Milsvid utsikt från terrassen på taket till Kista Torn. Det finns rekreativomöjligheter såsom bastu och en lokal man kan boka för födelsedagskalas med mera.



Börje berömmar sina två målarbaser i respektive hus; Mikael Stenmark i K1 och Jenny Hörnell i K2.

– De har sett till att allt flyter på och att det hela tiden är ordning och reda, menar Börje.

Det som imponerat mest på Börje är hur väl logistikbiten fungerat. Det är en firma som heter Bygglogistik AB som skött den biten. Det har funnits tre lossningsplatser dit materialet levererats på natten för att finnas på plats för bygget under dagtid.

– Vi lade beställningar på den färg vi visste skulle gå åt några dagar innan och så såg Bygglogistik till att den fanns på plats i tid. Det har fungerat hur smidigt som helst, säger Börje.

Timblads måleri har varit på plats med

nio målare sedan juni 2014 och successivt målat sig upp i huset och transporten uppåt har skett med tre bygghissar utanpå fasaden.

– Haha, man får inte vara höjdrädd eller ha anlag för svindel i det här projektet inte, skrattar Börje.

99 procent vitt

Börje berättar att det har fungerat bra att måla i lägenheterna. Där har det funnits ordentliga ritningar och planer på färgval. I de gemensamma utrymmena har det varit lite mer flytande. Det har inte varit helt färdigritat och ofta har det tillkommit sena ändringar och alla hantverksgrupper har stått och trampat samtidigt.

– Där har det varit lite stökigt och vi ska ju alltid göra vårt sist och så blir det

någon ändring och då får vi göra om och så vidare. Det gäller att ha tålamod som målare, ler Börje.

Erik berättar att JM erbjudit sina standardfärger och det har varit väldigt få tillval utan 99 procent är vitt. Vi får komma in i två olika lägenheter och i just dessa är det målat med vitt och kompletterat med behagliga toner av ljusgrått och olivgrönt. Alla innerdörrar går i grått och det är mycket trä och sten som golv val. Varje lägenhet har sin egna loggia, ett slags inbyggt uterum som även fungerar som ljudspärr och är tänkt att användas året runt.

– Det har varit ett stort intresse för detta projekt. Ett tag lade jag fem timmar i veckan på studiebesök. Det har varit folk internt från JM, från konkurrenter,



Timblad Måleri AB

1933 Olle Timblad grundar O. Timblad Målerif:a AB.

1950 Firman sysselsätter 100 personer och jobbar framförallt med nyproduktion.

2000-2002 Kvalitetscertifierar sig i ISO9001 och ISO14001 och garanterar därmed branschens hårdaste kvalitetskrav.

2006 Lars Eriksson och Nils-Erik Häggström köper Timblads Målerifirma AB.

2010 Timblads Målerifirma AB köper Målerigruppen och Arne Svensson och Magnus Åkerblom anställs.

2012 Timblads Måleri AB ägs av Arne Svensson, Magnus Åkerblom och Lars Eriksson.

2016 Företaget sysselsätter cirka 165 målare, alla är upptagna i olika projekt.

politiker, olika entreprenörer, färgleverantörer och självklart press som varit nyfikna. Det är framförallt det unika med höjden på huset som är intressant, men också att det på varje våningsplan rymmer åtta lägenheter, berättar Erik.

De första hyresgästerna flyttade in sommaren 2015 och nu är snart alla lägenheter bebodda, innergården börjar bli klar och de sex fina gårdsradhuset à 55 kvm är också snart färdigmålade och för Erik och Börje är det snart dags att dra vidare till nya projekt.

– Alla som har varit med i det här projektet ska verkligen känna sig stolta! De har varit med om att skapa en unik och speciell fastighet, avslutar Börje.

Text: Marie Hansson

Foto: Per Hansson



Inre skönhet förtjänar ett vackert yttre!

TEKNOS PANELTAKFÄRG

Täckande färg för målning inomhus som förhindrar kvistgenomslag och andra missfärgningar.

TEKNOSPRO

Teknospro-serien består av tak- och väggfärger för målning inomhus. Utvecklad tillsammans med yrkesmålare!

NORDICA EKO Husfärg

Vattenburen blank akrylatfärg. Mycket lätt att måla med. Behåller glans och kulör länge. Smuts- och mögelavvisande. Kan brytas i alla kulörer.

NORDICA MATT Husfärg

Vattenburen matt akrylatfärg. Krämig och fyllig att måla med. Ger en härlig matt yta. Smuts- och mögelavvisande. Behåller kulören länge. Går att få i 1000-tals kulörer.



Teknos är en av Nordens största tillverkare av färg, med mer än 100 års erfarenhet. Hitta oss och våra Återförsäljare på www.teknos.se eller ring, 0325-61 95 00.

Många av de tjänster vi erbjuder, innebär lönsamhet på lite sikt. Men vi har också rabattavtal som ger stora besparingar direkt. De produkter och tjänster vi har förhandlat fram bra priser på är sådana som vi vet att våra medlemmar vill ha. Och vi reviderar kontinuerligt våra rabattavtal efter våra medlemmars önskemål.

Här nedan är ett axplock av de rabattavtal vi tagit fram till våra medlemmar. Du kan läsa mer om varje rabattavtal på <http://rabattavtal.maleriforetagen.se/>



Tjäna pengar med ditt medlemskap



Peugeot Expert – en helt ny bil!

Storsäljaren Peugeot Expert lanseras nu i en ny version och har så många nyheter att Peugeot själva kallar det för en ny bil. De största innovationerna är en ny bottenplatta, den nya Euro 6-motorn och att det tillkommer en minsting i serien. Medlemsrabatten på nya Peugeot Expert är 25 %.



Ramavtal med Citroën

Du som medlem i Måleriföretagen har rätt till avtalad rabatt hos samtliga Citroën återförsäljare. Ramavtalet gäller oavsett om du köper eller leasar din bil.



Statoil har blivit Circle K

Du har säkert sett att Statoil ändrat namn till Circle K och stationerna över landet nu byter utseende. Circle K är ett internationellt varumärke som ägs av det franska moderbolaget och rättigheterna att använda namnet Statoil löper ut i år. Därav namnbytet och i och med det kommer alla kunder successivt att få nya kort. Om du har använt Statoil tidigare än 2014 är det troligt att ditt kort inte är kopplat till ramavtalet. Kontrollera detta genom att skicka ett e-post med ditt organisationsnummer eller firmanamn till rabattavtal@maleriforetagen.se.

Nytt avtal på leasing

Nu har vi tecknat ramavtal på fordonsleasing. Leasing är till för dig som köper företagsbil och inte vill binda kapital. Vi har tecknat ramavtal med Wasa Kredit AB som är ett dotterbolag inom Länsförsäkringar. Vi har valt Wasa Kredit AB för att de har mycket stark renommé och hög servicenivå.



Nytt ramavtal – personalkort hos Shell

Nu kan personal i företag som är medlemmar i Måleriföretagen få egna kort hos Shell. Ramavtalet gäller Shell Mastercard och ger 35 öre rabatt på både diesel och bensin (normalt 15 öre). Rabatten gäller bemannade Shell-stationer och dras på den lokala stationens pumppris.

Alkolås och alkoholmätare från Alcolock

Alkolås är en trygghet för alla som rör sig i trafiken. Det är en trygghet för den som kör, andra människor i trafiken och en säkerhet för ditt företag. Att ha en fast installation eller handburen enhet tycker vi borde vara en självklarhet i företagets alla bilar.

För att öka uppmärksamheten till alkolås hos medlemsföretagen har vi just nu en tävling med Alcolock där du kan vinna en handburen alkomätare av samma modell som Polisen använder i sina kontroller. Var med i tävlingen genom att svara på tre enkla frågor som finns på webbsidan för våra rabattavtal.



Vårt avtal hos Best Western är bäst

Måleriföretagens ramavtal har visat sig ge det lägsta priset på hotellboende hos Best Western i hela Skandinavien. Billigare än bokning via Hotels.com och andra webbsajter. Det tycker vi känns bra. Nu är det dessutom ännu enklare att boka med den egna bokningssidan där vårt avtalsnummer finns förfyllt.

Nytt avtal på Företagshälsovård

Måleriföretagen har tecknat ett förmånligt avtal för Företagshälsovård och hälsoundersökningar till förmån för dig som är medlem. Bra Balans i Sverige AB finns på 18 orter runt om i landet och erbjuder en omfattande och effektiv företagshälsovård utan årsavgifter.

Läs mer om respektive avtal på <http://rabattavtal.maleriforetagen.se/>



En golfsving som tagen ur skolboken. Simon Boström, Djäkners Måleri, har 0,3 i handicap.

Succé för Måleriföretagen Masters

Det var vindstilla och strålande solsken när årets upplaga av Måleriföretagen Masters avgjordes på Frösåker Golf & Country Club någon mil utanför Västerås fredagen den 26 augusti. Banan var i ypperligt skick och lovordades av spelarna. De snabba och ondulerade greenerna var en utmaning för alla. De första nio hålen har karaktär av en skogs bana och de sista nio hålen är lite mer åt links-hållet med Mälaren som en skön inramning längs med hålen. Banan anses av många som en av de tio bästa i Sverige och hela golfanläggningen är mycket välskött.

68 medlemmar i Måleriföretagen kom till start. Tävlingen avgjordes enligt slagspelsregler - maximalt banans par plus 5 slag.

Segrare blev Martin Carlsson som spelade strålande golf. Han inledde med en dubbelbogey, men fick sedan igång spelet. Han lyckades bland annat få ihop 5 birdies. Även tvåan, Jan Magnusson och trean, Simon Boström hade låga handicap och bjöd på fint spel. Stort grattis!

Det arrangerades också en lagtävling som blev mycket uppskattad. I varje

”boll” fick man räkna de två bästa resultaten vilket gjorde att man som spelare måste försöka hålla ihop spelet trots att bollarna inte alltid gick dit man ville...för lagets skull. Dagens vinnande lag blev Daniel Andersson, Gunnar Johansson och Jan Magnusson, som drog ihop totalt 78 poäng.

Närmast färgburken - ett nyinstiftat pris av sponsorn Alcro hölls på håll 10. Burken hade placerats cirka 220 meter ut från tee. Bäst för dagen lyckades Bengt Persson. Han placerade bollen 4.42 meter från burken.

Närmast flagg avgjordes på håll 5. Från tee till flaggan var det 146 meter och närmast lyckades Måleriföretagens jurist, Johanna Gittne, komma. Hennes boll landade 1,5 meter från flaggan.

Long Drive avgjordes på håll 12 För dagens skott stod Magnus Åkerblom som fick iväg en fin drive på 242 meter.

Efter rundan bjöds på en utsökt lunch där också prisutdelningen hölls. Ett stort tack till sponsorn Alcro som stod för det extremt fina prisbordet.

VÄND:

Resultat och fler bilder på nästa sida. >>



Hela gänget samlade innan starten.

Prispallen. Fr.v. Simon Boström, Vinnaren Martin Carlsson och 2:an Jan Magnusson.



RESULTAT

- 1 **Martin Carlsson**, Smålands Måleri AB 73 slag (hcp 1,8)
- 2 **Jan Magnusson**, Juningers Måleri 73 slag (hcp 4,5)
- 3 **Simon Boström**, Djäkners Måleri AB 74 slag (hcp 0,3)
- 4 **Johanna Gittne**, Måleriföretagen, 74 slag (hcp 24,2)
- 5 **Jonny Andersson**, Daniel & Jonny Måleri AB 75 slag (hcp 10)



Vinnande lag.

LAGTÄVLINGEN

- 1 Daniel Andersson, Jan Magnusson och Gunnar Johansson
- 2 Jan-Olof Ericsson, Rolf Karlsson och Roger Stålbrand.
- 3 Magnus Åkerblom, Martin Carlsson och Tobias Ericsson.

Närmast hål: Johanna Gittne
Long Drive: Magnus Åkerblom
Närmast färgburken: Bengt Persson.

Komplett resultatlista finns på www.maleriforetagen.se



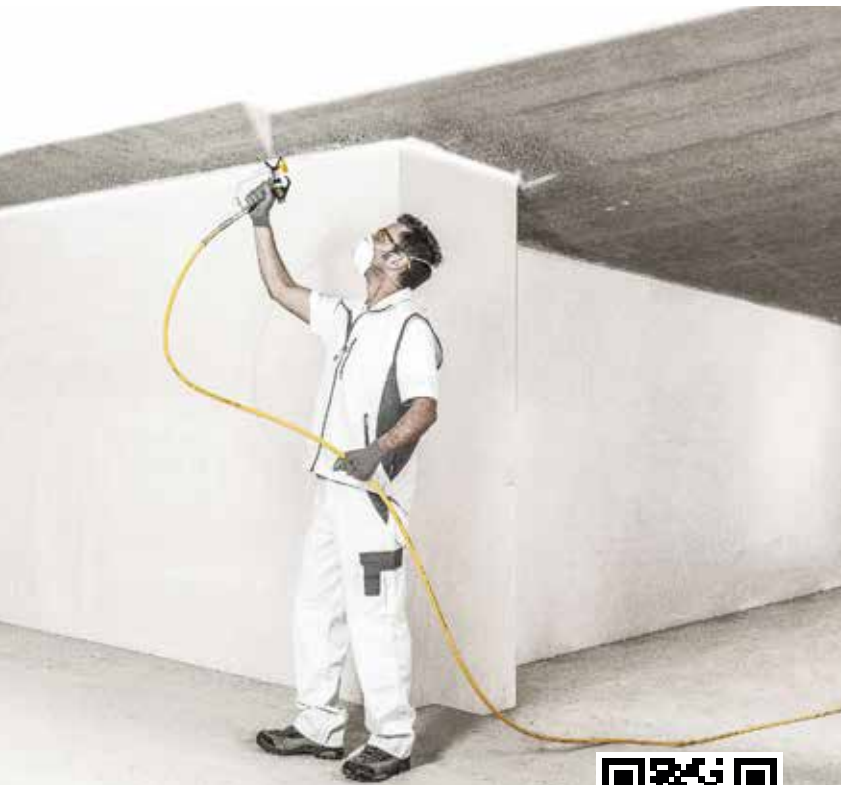
Johanna Gittne placerade bollen närmast flagg.



WAGNER

NU MED NY GENERATION AV AIRLESS PISTOLER!

Vector Pro och Vector Grip – innovativa och slitstarka! Båda pistoler är ergonomiska och har mycket slät swivel. Vector Grip levereras med båda 2- och 4-finger avtryckare och handtaget fås i 3 olika storlekar. Det ger dig möjlighet att utforma din egen pistol. Scanna QR-koden och se film som visar alla fördelar och detaljar.



En jätte nyhet är också att vi har fått nya, svenska kontaktpersoner

Distrikt Norra/Östra: Anders Bergstedt tel. 0733 44 24 55
Distrikt Södra/Västra: Kenneth Karlsson tel. 0723 23 23 76



Wagner Spraytech Scandinavia A/S – tel. +45 43 27 1818 – wagner@wagner-group.dk – www.wagner-group.com

Facecover *revolutionerar utvecklingen av andningsmasker*

TIKI är världens första andningsskydd som i realtid mäter kraften i varje andetag och levererar den luft och det tryck som användaren behöver. Inuti masken finns en tryckgivare som oavbrutet reglerar fläktens hastighet efter din andning. Detta ger bästa möjliga skydd mot luftburna partiklar som kvartsdamm och bakterier.

Pris 4.495:-

Art.nr. 110520415

Endress 2000i

ett av dom tystaste elverken på marknaden (50-65db), 2000w max. drifttid på en tank (4L) ca 6 tim. Motorn regleras efter effektuttag, alarm för oljenivå och överbelastning. Vikt 22 kg.

Pris 7.995:-

Art.nr. 172050110



ALESTO

Vi förser järn- och bygghandeln med mätverktyg.

Tel: 08-31 54 00. Säljsupport: Mats Nilsson 0705-75 81 50, säljare Mälardalen och norrut. Niklas Ivarsson 0706-72 73 17, säljare Syd. Emmelie Lidner 0702-56 33 88, innesäljare.

För mer info: www.alesto.se

Nordic Me på Formex

Höst och vår möts inredningsbranschen på Stockholmsmässan i Älvsjö under några dagar för att ta del av trender och färger. Höstens FORMEX mässa gick av stapeln 24-27 augusti och vi var med när Elin Frenberg från Swedish Fashion Council presenterade årets trendguide.

– Vi har en härlig säsong framför oss och temat har vi döpt till ”Nordic Me”. Färgskalan är lugn, mogen och lite mer höstorienterad. Vi ser att man som konsument vänder sig mer inåt och ser till sin egna behov. Man vill ta kontroll över sitt liv, sin egen konsumtion och man vill göra medvetna val när man köper inredning vad gäller produktion, kvalitet och livslängd, säger Elin Frenberg från scen och berättar att årets tre riktningar är; Sensory, Shape of things och Authenticity.

SENSORY – PRÄGLAS AV FÖRNIMMELSER, KÄNSLOR OCH TAKTILITET.

Temat är nerskalat, avtonat och sinnligt. Känslan är mjukt, vänligt och enkelt. Konsumtionssamhället omvärderas, synteter och plaster skalas bort. Elin berättar att det under Formex har pratats om att ”plastbanta”. Hantverk är viktigt. Man vill göra saker själv eller åtminstone veta hur det har tillverkats. Vi kommer se naturmaterial som sten, ljust trä, rotting, keramik, porslin och stål. Färgskalan går i hudtoner, beige, lera, terracotta och brödtoner.

NCS-kulör: S0530-Y50R, S0505-Y60R, S1515-B, S2005-Y50R, S1515-G, S0300-N.

SHAPE OF THINGS – ETT UNGT, PIGGT OCH ALERT TEMA SOM IFRÅGASÄTTER VÅR TID.

Allt är tillåtet och stilar blandas friskt, inget är fel. Stilen är humoristisk och flörtig och det får gärna se lite halfärdigt ut. Färgskalan är lite sportigare, skarpare med grafiska former, 3D och art deco.

Materialvalen är plywood, kåda, aska, glas.

NCS-kulör: S0580-Y30R, S0540-Y90R, S2565-R80B, S1080-Y, S9000-N, S1080-R.

AUTHENTICITY – ÄKTHET.

Vi vill ta tillbaka makten och säkerställa att vi klarar oss själva. Vi lappar, lagar och brukar jorden. Vi odlar, även inomhus, och tar tillvara gamla ärvda textilier och bruksföremål. Vi värdesätter lerkärl och gjutjärnsgrytor och elden är vår naturliga värme- och energikälla.

Färgskalan går i varm orange, ockra och beige.

Vi tar tillbaka levnadssätt från förr och köper kvalitetsyxor och överlevnadskit.

NCS-kulör: S6030-Y80R, S3060-Y80R, S7020-R90B, S6010-B70G, S6502-G, S7020-Y30R.



SPECIELLT FÖR TÄTA UNDERLAG.

JOTUN Spackel Medium plus är en produkt med tydliga fördelar som är unik i sin kategori. En specialprodukt för spackling av tidigare målade ytor.

- Minimalt med porer
- Goda påföringsegenskaper
- Goda fyllnadsegenskaper
- Suverän slipbarhet



jotun.se

JOTUN Spackel – Utvecklat av målare för målare



Den 60 meter långa tryckbanan där mönstret ska tryckas med färger av mager oljetempera.



För att få ett autentiskt resultat har mycket arbete lagts på noggranna analyser av tyget.

Spännande tapetprojekt på Gripsholms slott

Ett spännande och annorlunda tapetprojekt pågår just nu på Gripsholms slott. Det är sidentapeten i Drottningens lilla kabinett som, efter cirka 250 år, ska ersättas. Då originalet visade sig vara för slitet och ömtåligt för att restaureras, låter nu Statens fastighetsverk (SFV) istället ersätta tapeten med en återskapad sidentaft i rött - ett fantastiskt hantverk där stora delar av mönstret målas för hand. Hösten 2016 beräknas repliken finnas uppe för beskådan.

Drottningens lilla kabinett på Gripsholms slott är ett ca 22 kvadratmeter stort rum beläget i Drottningflygeln, en tillbyggnad som Hedvig Eleonora lät uppföra i slutet av 1600-talet. 2011 konstaterade Statens fastighetsverk och Kungl. Husgerådskammaren att väggsidenet i kabinettet var i mycket dålig kondition. För att få reda på mer om tapetens ursprung tog ett detaljerat arkivarbete vid.

– Våra analyser visade att väggsidenet troligen importerats från Kina och att det ursprungligen sattes upp 1773 i Gustav III:s arbetsrum. 90 år senare flyttades taften med sina baguettelister till sin nuvarande plats i Drottningens lilla kabinett. Tygets ursprung, ålder och skador gjorde att vi bestämde oss för att ta ner hela tapeten och istället låta tillverka en replik, säger Jakob Strömholm, slottsarkitekt Gripsholms slott.

Beslutet att framställa ett nytt målat tyg, i samma bredd fast med röd botten-

kulör, fattades 2012. Än återstod dock ett arbete som kan liknas vid ett detektivarbete. För att kunna rekonstruera tyget med dess måleri behövdes bland annat pigment och bindemedel definieras med hjälp av laboratorieanalys.

– För att få ett så autentiskt slutresultat som möjligt är det flera yrkesgrupper som har involverats i projektet. Sidentyget har analyserats av konservatorer, kemister, screentryckare, dekorationsmålare och textilföretag, säger Jakob Strömholm.

Analyserna visade att tapetmönstrets konturer är målade med silverfärg, något som var vanligt i Kina på 1700-talet. Det stod också klart att dekoren är handmålade. Efter en del diskussioner bestämde sig Statens fastighetsverk för en produktionsprocess där mönstret screentrycks på sidentaften för att därefter målas av en skicklig dekorationsmålare.

Betydligt starkare kulör

Den vane besökaren till Gripsholms slott kommer att bli överraskad då tapeten, hösten 2016, åter väntas sitta på plats i Drottningens lilla kabinett.

Under alla år som originaltapeten suttit uppe har ljuset blekt tyget till en beigegul bottennyans. När listerna togs bort vid demonteringen var det istället en lysande, korallröd kulör som tittade fram.

– Kontrasten mellan de båda färgerna var kraftfull, vi blev alla väldigt överraskade. Av hänsyn till historien och med respekt för de som arbetat med sidenet från början bestämde vi oss för att återgå till den ursprungliga nyansen, säger Jörgen Malm, förvaltningstekniker vid Statens fastighetsverk.

Det 60 meter långa tyget kommer att tryckas våren 2016. Därefter tar det cirka ett halvår för dekorationsmålaren att med fin pensel måla bladens nerver och blommornas konturlinjer.

Originaltapeten från Drottningens lilla kabinett kommer att tas väl om hand. Statens fastighetsverk arbetar just nu med att iordningställa ett klimatiserat utrymme på slottets vind i vilket bl a demonterade tapeter och väggsiden kommer att bevaras för framtiden.

Foto: Jakob Strömholm



Den nyproducerade tapeten är förutom sidentyget en svensk produkt. Tekniken kan användas överallt där bemålat siden riskerar att försvinna för gott.



Till vänster kan man se hur ljuset blekt den del av tapeten som inte skyddats av lister. Den nya tapeten i högra hörnet har fått originalfärg.

Färg- och spackelsprutor



59900:-

Ordinarie pris: 72400:-
1947:-/mån*

- Tak- och väggfärg
- Brandskyddsfärg
- Silikatfärg
- Spackel
- Lim

Behållare och mangel

Behållare 60l. och mangel för spackelsäckar. Passar Mark V och Mark VII.



7000:-

Ordinarie pris: 19900:-

Graco Mark VII ProConnect

En kraftfull kombispruta för både färg och spackel. Klarar alla vanliga färger med dubbla pistoler samt spackel, lim, brandskyddsfärger, silikat etc. Med löstagbar pump och en ny och tydligare LED-display. Levereras med 30m slang på slangvindan.

Graco 395 Classic PC

En smidig färgspruta för det lilla måleriet som vill ha en proffsspruta för de vanligaste färgerna inom byggnadsmåleriet. Levereras komplett med både sugslang samt behållare för dig som vill spruta mindre mängder t ex lacker.



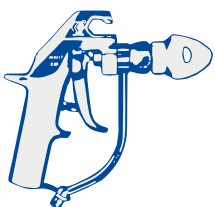
19900:-

Ordinarie pris: 24810:-
715:-/mån*

+



* Kalkylerat på 36 mån med 10 % restvärde inkl. stölskyddsförsäkring med endast 2000:- självrisk, lås och kätting samt uppläggningsavgift. Samtliga priser gäller exkl moms och frakt t o m 161130 eller så långt lagret räcker. Kan ej kombineras med andra erbjudanden och rabatter.



ANTI-CORROSION AB

Stockholm 08-629 07 00
Härnösand 0611-214 63
Karlstad 054-10 15 40

Malmö 040-18 70 22
Göteborg 031-779 73 30
www.anti-corrosion.com

Utrustningar för måleri och industriell ytbehandling





Ny kollektion för cyklister

Craft presenterar en helt ny kollektion inom cykling: Velo. Med genomtänkta material och en helt ny typ av bib för tjejer är Velo ett komplett koncept för cyklister som vill att pengarna ska räcka till en större cykelgarderob.

Med Velo utökar Craft sitt sortiment av cykelplagg till alla som cyklar; oavsett nivå eller målsättning. Kollektionen Velo är framtagen för de som insett tjusningen med cykling men som också delar stora delar av sin träning med andra sporter.



NYA TRÅDLÖSA HÖRLURAR

Bose lanserar QuietComfort 35 around-ear hörlurar och QuietControl 30 in-ear hörlurar. Båda häver begränsningarna hos befintliga trådlösa hörlurar med brusreducering, genom en helt ny upplevelse i alla typer av situationer – från resande till avkoppling. Och med QC30 tillförs något nytt – en helt ny funktion som ger dig kontroll över hur mycket av omgivande ljud som ska blockeras eller släppas fram.



Nya Samsung Gear Fit2 och Gear IconX

Gear Fit2 har en inbyggd GPS och en pulsmätare som erbjuder användaren en noggrann och pålitlig mätning och dokumentation av träningen. Den ger även användaren en möjlighet att få feedback på sina presentationer under själva aktiviteten. Tillsammans med aktivitetsarmbandet lanseras Gear IconX, helt fristående och trådlösa öronsnäckor som följer och dokumenterar träningen samt ger kommentarer.

LoMo Quickwash

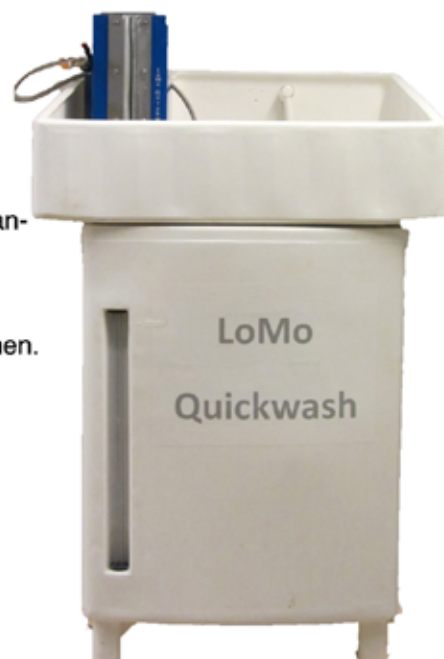
Den miljövänliga målartvätten för vattenbaserade färger. Med denna tvätt rengör du en roller med ca 1 liter vatten på 15-20 sek. Och har en torr roller att använda på nytt omgående. Endast vatten behövs. Vattnet som används att rengöra med passerar därefter 8 sedimenteringstankar och har då renats med 70-80% från färgrester. Inga kemikalier används.

När färgresterna torkat kan de slängas som brännbart på återvinningstationen.

Det finns även en mobil variant av LoMo Quickwash.

Mer information och demo-film av tvätten finns på www.lomoquickwash.se alternativt kan vi komma ut till er och demonstrera.

Kontakt: Tommy Tapper, 070-591 25 22
Epost: tommy.tapper@lomoquickwash.se



GARMIN FORERUNNER 735XT

Garmin presenterar nu Forerunner 735XT, en liten och lätt multisportklocka med GPS och pulsmätning på handleden. Klockan har aktivitetsprofiler för löpning, cykling, simning, multisport, vandring, längdskidåkning, styrketräning mm. Den har ett mjukt, bekvämt silikonband och en stor display så du kan se träningsdata tydligt under ditt träningspass. Forerunner 735XT är kompatibel med Connect IQ och har appen Strava live Suffer Score förinstallerad.



BOSE FÖRNYAR SOUNDTOUCH

SoundTouch Wireless är det enklaste sättet att spela upp musik i hemmet – trådlöst. Du kan lyssna på musiken du älskar, och den fungerar med hemmets Wi-Fi-nätverk och Bluetooth-enheter så du kan spela nästan allt.



Renault introducerar Alaskan

Renault lanserar Alaskan som är en sk "high end truck" med plats för 5 passagerare och som kan ta upp till 1 ton gods. Alaskan som visas upp på en presskonferens idag den 3 september är en konceptbil som designmässigt är lite mer extrem än den kommande produktionsbilen. Men dimensionerna är precis de samma. Motorerna som erbjuds i nya Renault Alaskan är samma bränslesnåla motorer som finns i Renault Master – alltså en fyrcylindrig twin-turbo motor som förenar prestanda med klassledande bränsleekonomi och låga CO2-utsläpp.

UPPTÄCK STRAIT-FLEX VATTENAKTIVERANDE LIMMA-PÅ HÖRNSKYDD FÖR GIPSSKIVOR.

STRAIT-FLEX®
...har produkterna som löser konstruktionskraven.

WET-STICK

För vertikala och horisontella utvändiga 90° hörn.

WET-FLEX

För vertikala och horisontella ut- och invändiga hörn.



NU OCKSÅ PÅ RULLE!
Mindre plats - mindre spill!

För en snabbare installation...



WET-STICK
rullverktyg



FLEX FOLDER justerar snabbt WET-FLEX
till korrekt installationsvinkel



WET-STICK
lågtryckspruta 1,5 liter



Besök våra samarbetspartners för mer information.

NO COMPROMISE PAINTING EQUIPMENT

QPT

Quality Painting Tools



ADVANCED PAINTING
www.qpt.se

Produktnytt



Nordsjös innovativa mobil-app provmålar väggarna utan ett enda penseldrag

Bostäder målas om allt oftare och valet av kulör är inte enkelt. Nordsjö Visualizer är den första appen som visar kulören på väggarna innan en droppe färg målats. Med hjälp av tekniken "augmented reality" kan appen visualisera hundratals olika kulörer i realtid på rummets väggar. Nu kommer en utvecklad version av den prisbelönta appen med ännu fler funktioner som underlättar kulörvalet för konsumenterna.

– Vi i Norden är ofta försiktiga när det kommer till kulörer i våra hem, men jag ser en trend att vi vågar mer när det kommer till målning, säger Per Nimér, designchef på AkzoNobel där Nordsjö ingår.

NY SERIE PENSLAR FRÅN MÄSTER MED TEFLONBEHANDLAD BORST

Mästers nya penslar med teflonbehandlade borst ger bra täckning, jämn och fin yta samt lägger ut färgen i större grad. Penslarna är lättare att rengöra. I Mästers serie finns en rad olika penslar med teflonbehandlad borst.



NORGIPS LANSERAR EGENUTVECKLAT SPACKELPROGRAM

Norgips lanserar tre spackelprodukter:

■ **Norgips Hand** – Ett spackel som förenar limegenskaper och styrka för skarvspackling med extremt lite krympning och slipbarhet för slutfinish

■ **Norgips Roll** – Ett smidigt spackel med rollegenskaper som hos en färg. Ett spackel för mycket effektiv spackling av större ytor.

■ **Norgips Spray** – Ett maskinspackel perfekt utformat för all professionell spackling. Idealisk för allt från läggning av pappersremsa till sprayspackling av stora ytor.



Älskade kulörer

Beckers har satt ihop färgkartan Älskade kulörer med 30 baskulörer och 10 accentfärger som garanterat passar ihop och kanske även lockar fram modet att testa något nytt.

Att det är mycket vitt på väggarna i Sverige är inte så konstigt, det är mörkt en stor del av året och att sträva efter att få in ljuset känns därför naturligt för många. Men det finns andra ljusa toner än det kritvita och detta har Beckers tagit fasta på i den nya färgkartan Älskade kulörer. Här hittar du 30 både varma och kalla kulörer i toner av rosa, blått, grönt, grått och sand. Enkla och säkra baskulörer som garanterat blir vackra på väggen. Till detta finns sedan 10 starkare accentfärger som matchar baskulörerna perfekt.

Varje baskulör har sedan en tillhörande starkare accentfärg som är omsorgsfullt utvald för att matcha perfekt och göra valet i butiken betydligt enklare.

Att välja accentfärger på exempelvis foder och socklar börjar även bli mer och mer populärt, idag är det inte självklart att allt trä som ramar in våra väggar måste vara vitmålat!

Ett nytt system för träfasad.

Vi lanserar nu ett nytt och förbättrat produktprogram för träfasader.

I det nya sortimentet har vi gjort det lättare att anpassa ditt produktval till den uppgift du står inför. Produkterna är utvecklade för yrkesmålaren så att du på ett enkelt sätt kan ge dina kunder ett professionellt utfört arbete.

Täckfärgerna bygger på en ny teknik med långtidsverkande fungicider som förbättrar hållbarheten vilket gör att dina kunder är nöjda med resultatet under en längre tid.

Vi är stolta över att få presentera våra nya produkter för målning av träfasad. De är tillverkade utan kompromisser med yrkesmålaren i fokus.

Fråga efter Sigma Solid hos din närmsta butik



Huvudkontor Mölndal

Sigma Färg AB
Aminogatan 18
431 53 Mölndal

Tel: 031-570730
Fax: 031-571860

Göteborg

Sigma Färg AB
Lilla Marieholmsgatan 7-9
415 02 Göteborg

Tel: 031-7195110

Stockholm

Sigma Färg AB
Västbergavägen 43
126 30 Hägersten

Tel: 08-588 04 220
Fax: 08-588 042 39

Örebro

Sigma Färg AB
Adolfsbergsvägen 6
702 27 Örebro

Tel: 019-277 30 00

www.sigmafarg.se

info@sigmafarg.se

Produktnytt



NYTT FRÅN FESTOOL

Den kompakta konstruktionen hos RTS 400 och DTS 400, och vikten på endast 1,1 kg, är grundförutsättningar för sliparbeten på lodräta ställen och över huvudhöjd. Passar vänster- och högerhänta. Med båda dessa kompakta slipmaskiner kan man välja att arbeta antingen med turbofilter eller utsugsslang.

En annan nyhet är den kompakta enhandsslipen ETS 125, med 2 mm sliprörelse, är den ergonomiska enhandsmaskinen för bästa möjliga ytkvalitet, vid slut- eller finslipning.



DECORAMA EASYUP

Nu släpper Eco Wallpaper den stora breda kollektionen Decorama EasyUp som är framtagen tillsammans med bostadsbolag, målerier och färgfackhandlare. "Kollektionen är modern i genomgående ljusa varma färger med inslag av pärlmorskimmer och mer dova toner. Bland de 60 mönstren finns något för hemmets alla rum", berättar Noomi Spange, designer Eco Wallpaper.



Metabo slipmaskin med lång hals

För bekväm slipning av spacklade ytor på väggar och tak. Optimal balans under arbetet eftersom tyngdpunkten ligger på maskinen och inte på huvudet. Variabel längdinställning: maskinen kan förlängas eller förkortas snabbt och enkelt för trånga utrymmen eller stora rumshöjder. M-Clean-teknik: effektiv utsugning genom ytterhöljet utan slang ger maximal flexibilitet för sliphuvudet. Slipning nära kanter och övergångar – tidssparande och effektivt. Det flexibla sliphuvudet kan anpassas optimalt till ytan för utmärkta arbetsresultat. Optimala uppsagningsresultat tack vare fjädrad borstkrans som anpassar sig till ytan.

NY MATT GRUND- OCH TÄCKFÄRG FRÅN BECKERS

Scotte GT7 från Beckers, är en matt, tvättbar akrylatfärg med en hög kemikalieresistens. Även täckförmågan är hög och det behövs bara två strykningar för ett perfekt resultat, grundmålning behövs inte.

– Matt färg är den mest förekommande glansen och med bättre tålighet i produktionsområdena. Det och tidsvinsten när man målar är två faktorer vi har tagit fasta på när vi har utvecklat Scotte GT7, säger Martin Helgeson, produktchef på Beckers.

Scotte GT7 kan användas på de flesta typer av material, exempelvis gips, spackel, glasfiberväv, gipsskivor och betong.

Färgen lämpar sig även för reparationsmålning och kan då användas på ytor som tidigare är målade med

latex- och alkydfärg. När du målar kan du använda såväl rulle och pensel som högtryckspruta och Scotte GT7 luktar obetydligt både när man målar och när färgen torkar.



L.BRADOR LANSERAR ARBETSBYXOR MED SMARTA DETALJER

Stretch för maximal rörlighet, passform som innebär ökad komfort och smarta lösningar som underlättar under arbetspasset – men med samma känsla som favoritjeansen.





REJÄL SKRAPA

Embo lanserar en ny rejäl OLFA-skrapa som tål tuffa tag och underlag. Finns i välsorterad färgfackhandel.

Nyheter från QPT

SOCKELKNIV I HÖLSTER

Vår populära tapetkniv har fått en ny design och levereras i hölster.

FÄRGSKRAPA PRO

Kraftig färgskrapa med hammarhuvud i handtag, svängt blad för bästa skarpeffekt.

BREDSPACKEL CLASSIC

Bredspackel i helt nytt utförande. 2-komponentshandtag med rostfritt blad.



Yrkesstolthet sedan 1975.

Som målare vet du förstås att slutresultatet inte bara hänger på din egen förmåga, utan även på den samlade kunskap du håller i din hand.

Vi pratar naturligtvis om ordentliga måleriverktyg som får dig att göra ett bra arbete som du kan vara stolt över. Verktyg som exempelvis en gedigen pensel med bra spänst i borsten, eller en rulle som suger upp rätt mängd färg.

Vilket verktyg du än föredrar så får du 40 års yrkesstolthet att arbeta med. Du hittar verktygen hos välsorterade färgbutiker över hela Sverige.



embo™
Vår erfarenhet är din trygghet

**Varm och torr
arbetsmiljö,
365 dagar om året**



RN kroken är en patenterad lösning/konsoll för upphängning av presenning på 1 och 1½ plans hus. Enkelt och snabbt monteras presenningar på husets långsida och gavel och ger ett tätt skydd mot väder och vind.

RN KROKEN

0456-501 96 www.rnkroken.se

Här är vi som vet hur man gör!



Yrkesbutiken öppen för alla



NORÉNSFÄRG
RUNVÄGEN 2 TEL 08. 711 04 40

Öppettider
mån– fre:
06:00–16:00
norensfarg.se

**FLINKS KAN
FESTOOL**



Flinks JÄRN

Bromma • Globen
Hornsberg • Sätra • Täby
08-13 12 10 • www.flinks.se

**Annonsera i
Yrkesbutiken
eller Måleriguiden!
Ring 08-347690
eller mejla till
per@malarmastaren.se**

Stockholm Färgcenter

**Tomtebogatan 14
Vasastan
Stockholm**

Öppet: Mån-fre 06.30-18.00
Lördagar 10.00-14.00

Tel: 08-32 05 05

**Anders Humla
hälsar er välkomna!**



Gusta Passeri AB



CAPAROL FÄRG

GÖTEBORG (HK), Marieholmsgatan 124, tel 031-750 52 00
BORÅS, Herrljungagatan 5, tel 033-10 85 35
GÄVLE, Södra Kungsgatan 59, tel 026-60 09 10
JÖNKÖPING, Kämpevägen 21, tel 036-16 42 30
MALMÖ, Agnesfridsvägen 178, tel 040-21 05 40
MALMÖ, Höjdrodergatan 29, tel 040-691 74 90
MÖLNDAL, Ågatan 30, tel 031-27 65 11
NACKA, V Finnbodavägen 1, tel 08-568 483 90
SKÖVDE, Södra Metallvägen 3, tel 0500-48 28 90
STOCKHOLM, Ringvägen 151, tel 08-641 30 27
STOCKHOLM, Västberga Allé 26, tel 08-120 794 00
STOCKHOLM, Norrtullsgatan 61, tel 08-527 533 80
SUNDBYBERG, Järnvägsgränd 58, tel 08-28 21 65
UMEÅ, Tankvägen 8, tel 090-12 13 41
UPPLANDS VÄSBY, Kanalvägen 3B, tel 08-69 39 00
UPPSALA, Bolandsgatan 15G, tel 018-69 39 00
VÄSTERÅS, Klockartorpsgränd 16, tel 021-81 11 30
V:A FRÖLUNDA, Klangfärgsgatan 15, tel 031-721 24 55
ÖREBRO, Adolfsbergsvägen 4, tel 019-27 50 45

VI FINNS ÄVEN REPRÉSENTERADE PÅ
FLER ORTER VIA VÅRA ÅTERFÖRSÄL-
JARE! GÅ IN PÅ WWW.CAPAROLFARG.SE



Stockholms
mest kompletta
färghandel

Bäst på:
Tapeter
Färg
Verktyg
Kläder
Service

FÄRGSCALAN
ProfssButiken

www.fargscalan.se
tel: 08 - 34 64 20
Banvaktsvägen 14

**Annonsera i
Yrkesbutiken
eller Måleriguiden!
Ring 08-347690
eller mejla till
per@malarmastaren.se**

**Professionell
linoljefärg**
ur tradition och kunskap
sedan 1915

Engwall o. Claesson
Tel: 08 - 86 03 50 • Fax: 08 - 99 90 03
info@eoc.se • www.eoc.se

f

Färgsprutor



www.tellomaskin.se • info@tellomaskin.se
08-590 750 35



Allt inom sprututrustningar

TempSpray värmeslangar
Reglering av temperaturen 20-60°C.
Kan monteras på alla Airless anläggningar



Dimmfri sprutning

Wagner Spraytech Scandinavia
Kenneth Karlsson, tel. 0723-23 23 76
Anders Bergstedt, tel. 0733-44 24 55
www.wagner-group.com

f

Fönsterrenovering

AUKTORISERAD FÖNSTER SPECIALIST 

Målarmästare!

- Fler fönsterjobb till måleriet.
- Auktorisera Ditt företag.

Info: Mobil: 0708-177 996
Tel: 0470-777 996
www.aukt-fonster.se



IGLO!
Det isolerande Fönsterskyddet



Lätt!

Tel: 018-12 11 32
Fax: 018-12 11 33
nordwind@telia.com
www.nordwind.se

f

Färgtillverkare

FALU VAPEN
HUSFÄRGER SOM ANDAS

RÖDFÄRG

**Brytbar Slamfärg,
Fasadfärg och Linoljefärg**

Falu Vapen Färg AB
Box 7033, Sundbornsvägen 3
791 07 FALUN
Tel: 023-70 57 40, Fax: 023-351 48
www.faluvapen.com

Brandskyddsfärger för trä och stål

Våra färger ger alltid ett snyggt resultat!
Produkterna är väl testade och klarar höga brandkrav. Kan målas på tidigare målade ytor, vilket sparar mycket arbete!




Nyhet!

0303-65420
www.eldochvatten.se
Hyvelvägen 3
444 32 Stenungsund

MÅLAR mästaren

Effektiv marknadsföring

Ring 08-34 76 90 eller skicka mejl till
malarmastaren@comhem.se

k

Kassor och kassasystem



**Vi har moderna kassalösningar
för måleriets butiker.**

Fackhandelsdata är färghandelns ledande butiksdataleverantör. Många måleriföretag med butik har valt oss som sin kassaleverantör.

Fackhandelsdata
Brahegatan 21 • 563 32 Gränna
Tfn: 08-447 56 00 • Tlx: 08-447 56 19
E-post: info@fhd.se
Hemsida: www.fhd.se

k

Konsultuppdrag/Data



BYGG & MÅLERIKONSULT

Kalkyltjänster - Mängdförteckningar

Vi erbjuder marknadens mest attraktiva kalkyler, kalkylprogram, installation med utbildning!
Vi arbetar i hela Sverige!

Nyängsvägen 73, 146 30 Tullinge, Sverige
08-618 21 41 tel • 070-655 73 39 mob
www.bmkonsult.se • bm.konsult@telia.com

Effektiv marknadsföring

Ring 08-34 76 90 eller skicka mejl
till malarmastaren@comhem.se



Måleri prisböcker
Konsult / kalkyluppdrag

Kalkyl / mängdsystem
Målerivärderingstjänst
Offert / anbudstjänst
Projekt / tidrapportering
Utbildning

08-776 30 90
www.MaleriRad.se

l

Liftar

**NYA OCH BEGAGNADE
SKYLIFTAR, FRÅN 12 M**

DENKA



CARLSSON & CO AB
Falkenberg
Tel 0346-845 30 • Fax 0346-102 01
www.carlsson-co.se

p

Penslar och spacklar mm



Gnesta Penseln AB

Störst på naturborstpenslar
för ALLA färgtyper

Vi för ett brett urval av:

- Ådrings- & marmoreringsverktyg
- Konstnärs- & dekorationspenslar

Allt i absolut högsta hantverkskvalité.

Tel: 0158-313 70 • Fax: 0158-314 70
E-mail: penslar@gnestapenseln.se
Hemsida: www.gnestapenseln.se

Mäster
Proffsens val

Ligg kvar i sängen
en stund till!

Bra penslar spar tid!

Tel: 08-80 21 60 • www.master.nu

T

Tejp och maskering



S

Stegar och ställningar

Layher levererar

- ▶ Hantverkarställningar
- ▶ Rullställningar
- ▶ Ställningssläp
- ▶ Pålitliga och snabba leveranser
- ▶ Tillverkning i Tyskland

www.layher.se

Layher

Mer möjligheter. Ställningssystemet.

Hyr eller köp
alla typer av
ställningar och stegar

Zip-Up Tel: 08-97 04 80
www.zipup.se

HÅLLARE FÖR EASY-UP TAPETER

Svensktillverkad i borstat, rostfritt stål.
Återförsäljare: A Theorins Måleri
0705-44 10 88, Broaryd

SLIPA OCH POLERA

Trä, lackade ytor,
sten och metall.

1400 W. Många
tillbehör. Finns
med Ø125 eller
Ø150 mm
slipplatta.

SUPRAFLEX | SE 14-2
Gör ditt jobb *enkla* och *snabbare*!

Välkommen!
Flex Scandinavia AB
Telefon: 054-52 20 00
www.flexscandinavia.se

FLEX
Das Original

V

Ventilation

Wind-Box
PORTABLE VENTILATION

MÅLARE!
Var rädd om din hälsa!

Frisk, tempererad luft i ditt jobb förbättrar ditt välbefinnande. Dessutom blir torktiden kortare och jobbet snabbare färdigställt.

Wind-Box med sina 4 funktioner ger dig friskluft hela tiden, tar bort den förbrukade luften, värmer inkommande luft och torkar mycket effektivt.

4

- Tillförsel av friskluft
- Utsugning av belastad inneluft
- Uppvärmning
- Torkning/avfuktning

www.windbox.se
Tel. 031-41 30 70



KVALITET FÖR KRÄVANDE PROFFS

KÖP DIREKT PÅ [SHOP.LAYHER.SE](https://shop.layher.se)



Zifa är Layhers smidiga och flexibla hantverkarställning



Layher är världens ledande tillverkare av ställningssystem.

Sedan mer än 70 år står namnet Layher för säkerhet, innovation och kvalitet Made in Germany. Robust kvalitet och genomtänkta detaljer gör våra rullställningar till det självklara valet för krävande proffs. Vi har lager och support i Stockholm och Göteborg och levererar över hela landet. Din framgång är vårt mål.

Layher® 

Layher AB • 08-590 955 00 • info@layher.se

www.layher.se

Mer möjligheter. Ställningssystemet.

Perfekta ytor är vår specialitet.

En helt ny generation av slipmaskinerna: RTS 400, DTS 400 och ETS 125.



NYHET:
Excenterslip
ETS 125



NYHET:
Planslip
RTS 400



NYHET:
Deltaslip
DTS 400



NYHET: Med PROTECTOR-kantskydd för att jobba snabbare och undvika att förstöra slippattan.

SERVICE
all-inclusive



Allt du behöver för perfekta ytor: högre slipeffekt och ett konstant högt, elektroniskt reglerat varvtal som ger ett snabbare arbetstempo. Och dessutom bättre ergonomi som sparar på krafterna: med PROTECTOR-kantskydd som minskar efterbearbetningen och två sätt att arbeta dammfritt. Ett säkert och hälsovänligt dammsug med CLEANTEC-anslutningsadapter och dammsugare, eller med den återanvändningsbara Longlife-dammpåsen.

För mer information:
www.festool.se/ytor

FESTOOL

Verktyg för högsta anspråk

www.festool.se